

Sha Maison

積水ハウス品質のお部屋を シャーメゾン ショップ Shop

富士急行河口湖線

河口湖駅 徒歩22分

モバイルで見る



2LDK
マンション

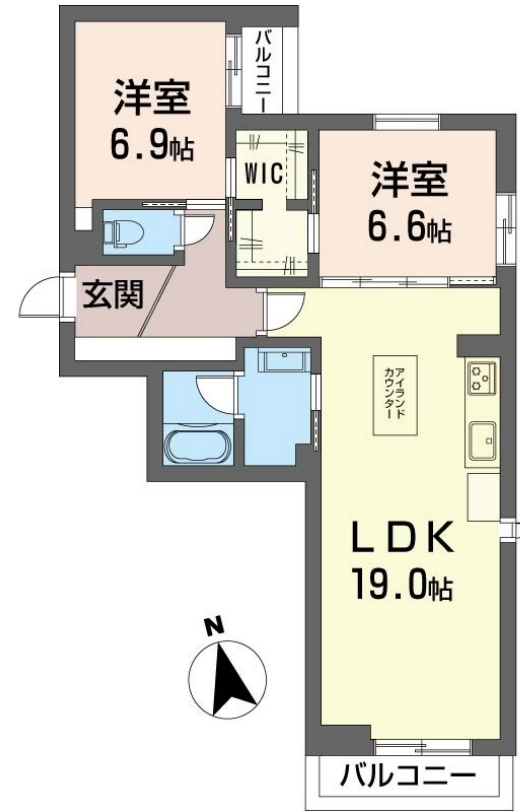
家賃 **138,000 円**

共益費等 7,000 円

敷金 1ヶ月

礼金 1.5ヶ月

駐車場 無料



積水ハウスの賃貸住宅 シャーメゾン

Sha Maison

この物件の
オススメ
ポイント

快適な住まいと光熱費削減が実現♪
外気の影響を受けにくい省エネ基準を満たす指標「断熱等級5」を取得/上階からの音を大幅に抑える高遮音床システム「シャイド」を採用/「犬」との暮らしご・・・

この物件についている こだわり設備

- 断熱等性能等級5
- 高遮音床システム
- 犬相談可
- 宅配BOX
- インターネット無料(WiFi付)
- 動画視聴サービス
- オートロック
- 防犯ガラス
- TVモニター付きインターホン
- WIC・納戸
- 無料 駐車場無料
- P 2台可 駐車場2台可

駐車場有り/高遮音床システム「SHAIDD55」/住宅性能評価/宅配BOX/ゴミ集積場(敷地内)/物置・外部収納/ペット相談可(室内中型犬)/ペット洗い場/駐輪場(屋根付き)/オートロック/CATV(都市型)/LGBTQフレンドリー/角部屋/スライディングスクリーン/フローリング/雨戸(シャッタータイプ)/モニター付ドアホン/全身ミラー/ダウンライト/インターネット無料(Wi-Fi対応)/防犯ガラス(合せガラス)/給湯箇所(浴室・台所・洗面所)/エコジョーズ/給湯器(追焚機能付)/ZEH(ネット・ゼロ・エネルギー・ハウス)/浴室乾燥機(暖房乾燥)

物件名 シャーメゾン フナツ 103号室

間取り 2LDK/洋室6.9 洋室6.6 LDK19(帖)

アクセス 富士急行河口湖線 河口湖駅 徒歩22分

専有面積/向き 74.0㎡/南

所在地 山梨県南都留郡富士河口湖町船津6808-1

築年月/構造 2025年1月中旬/重量鉄骨・1階-3階建

入居/契約期間 2026年7月下旬/2年

ランドマーク -

駐車場 駐車場付

入居諸条件備考

シャーメゾンライフSUPPORT24(月額1,320円税込)にご加入いただきます。ご入居にかかる諸費用として、退去クリーニング費用(初回契約時)110,770円(税込)鍵交換費用12,100円(税込)が必要です。/火災保険へのご加入が条件となります。*ご入居中は、借家人賠償責任保険・個人賠償責任保険が付帯された火災保険へのご加入が必要となります。積水ハウス不動産グループでは、万一の事故の際、グループが連携して迅速に対応できる「シャーメゾンライフGUARD」(*)へのご加入を推奨しております。*保険契約の取扱代理店は、積水ハウスシャーメゾンPM東京(株)および積水ハウスシャーメゾンパートナーズ(株)となります。/積水ハウスシャーメゾンパートナーズの保証人不要プラン『らくらくパートナー』に加入が必要です。【新規契約時】事務手数料:33,000円(税込)、【毎月】保証料:月額賃料等の2%/諸費用及びその他契約費用は別途打合せ/更新料:新賃料の1ヶ月分

No.111993200103

*消費税は10%として計算しています。*掲載されている図面・写真等は、作成方法や撮影方法・時期などにより実際とは異なる場合があります。*家具や車などは、配置のイメージであり、賃貸物件に付属していません(家具家電付き等の表示があるものを除く)。

ポイントがたまる
住んでいるだけでポイントが貯まり、
住替え時に家賃が最大3ヶ月分無料に!

共栄商事株式会社
TEL:0555-23-8171
FAX: 0555-24-2737

山梨県富士吉田市中曽根3丁目11-45
免許番号: 山梨県免許(10)第1164号
所属団体: (公社)山梨県宅地建物取引業協会 / (公社)首都圏不動産公正取引協議会

取引形態
仲介