

Sha Maison

積水ハウス品質のお部屋を シャーメゾン ショップ Shop

J R 中央本線

竜王駅 徒歩23分

モバイルで見る



1LDK
アパート

家賃 **63,000 円**

共益費等 **6,000 円**

敷金 **0 ヶ月**

礼金 **1.5 ヶ月**

駐車場 **無料**



この物件の
**オススメ
ポイント**

積水ハウス施工で耐震性の高い賃貸住宅『シャーメゾン』☆インターネットが無料で入居後すぐに使えます/窓には侵入抑止効果が期待できる「防犯ガラス」を採用しています/防犯・断熱・防音に・・・

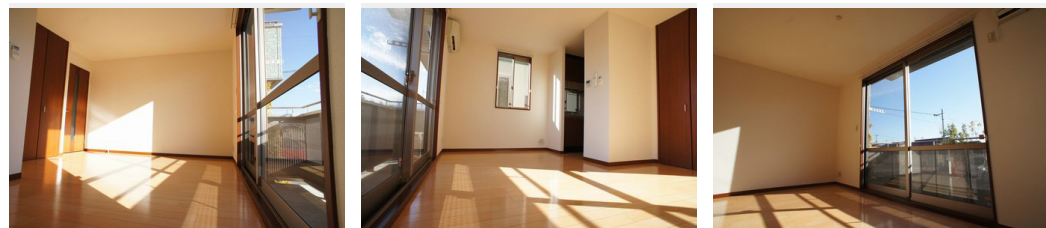
この物件についている **こだわり設備**

- インターネット 無料(WiFi付)
- 防犯ガラス
- 電動シャッター
- TVモニター付き インターホン
- 駐車場無料
- 駐車場2台可
- 追い焚き給湯
- エアコン
- 給湯設備
- 洗髪洗面台
- 温水洗浄便座
- フローリング付

駐車場有り/ゴミ集積場(敷地内)/駐輪場/CATV(都市型)/LGBTQフレンドリー/高齢者対応可/フローリング/戸戸(電動シャッタータイプ)/モニター付ドアホン/インターネット無料(Wi-Fi対応)/防犯ガラス(合せガラス)/玄関鍵(①キー②ロック)/給湯箇所(浴室・台所・洗面所)/給湯器(ガス)/給湯器(追焚機能付)/シャワー/洗濯機置場(室内)/洗髪洗面化粧台/トイレ(洗浄機能付便座)/バス・トイレ(セパレート)/エアコン(1台設置)/バルコニー/駐車場2台可

積水ハウスの賃貸住宅 シャーメゾン

Sha Maison



物件名 シャーメゾンK A 101号室

間取り 1LDK/洋室7 LDK11(帖)

アクセス J R 中央本線 竜王駅 徒歩23分

専有面積 / 向き 41.98㎡ / 南

所在地 山梨県甲斐市大下条35-1

築年月 / 構造 2007年3月下旬 / 軽量鉄骨・1階-2階建

入居 / 契約期間 2026年7月中旬 / 2年

ランドマーク -

駐車場 駐車場付

入居諸条件備考

シャーメゾンライフSUPPORT24(月額1,320円税込)にご加入いただきます。ご入居にかかる諸費用として、退去クリーニング費用(初回契約時)73,590円(税込)鍵交換費用22,000円(税込)が必要です。/火災保険へのご加入が条件となります。*ご入居中は、借家人賠償責任保険・個人賠償責任保険が付帯された火災保険へのご加入が必要となります。積水ハウス不動産グループでは、万一の事故の際、グループが連携して迅速に対応できる「シャーメゾンライフGUARD」(*)へのご加入を推奨しております。*保険契約の取扱代理店は、積水ハウスシャーメゾンPM東京(株)および積水ハウスシャーメゾンパートナーズ(株)となります。/積水ハウスシャーメゾンパートナーズの保証人不要プラン『らくらくパートナー』に加入が必要です。[新規契約時]事務手数料:33,000円(税込)、[毎月]保証料:月額賃料等の2%/諸費用及びその他契約費用は別途打合せ/更新料:新賃料の1ヶ月分

No.110887800101

※消費税は10%として計算しています。※掲載されている図面・写真等は、作成方法や撮影方法・時期などにより実際とは異なる場合があります。※家具や車などは、配置のイメージであり、賃貸物件に付属していません(家具家電付き等の表示があるものを除く)。

ポイントがたまる
住んでいるだけでポイントが貯まり、住替え時に家賃が最大3ヶ月分無料に!

有限会社サンライトハウジング

TEL:055-243-5755
FAX: 055-243-5758

山梨県甲府市宮原町191-1
免許番号: 山梨県免許(6)第1891号
所属団体: (公社)山梨県宅地建物取引業協会 / (公社)首都圏不動産公正取引協議会

取引形態
仲介