

# Sha Maison

積水ハウス品質のお部屋を シャーメゾン ショップ Shop

J R 中央本線

竜王駅 徒歩15分

モバイルで見る



**3DK**  
アパート

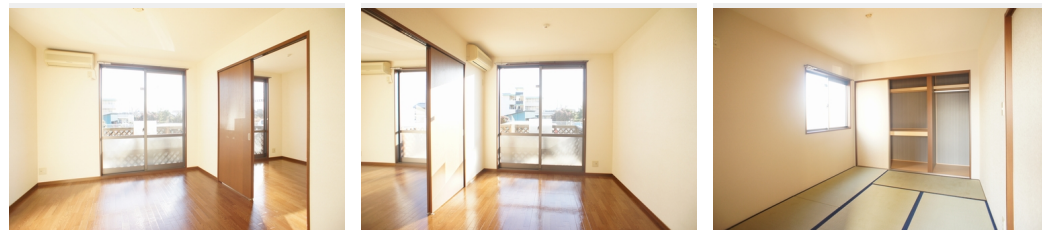
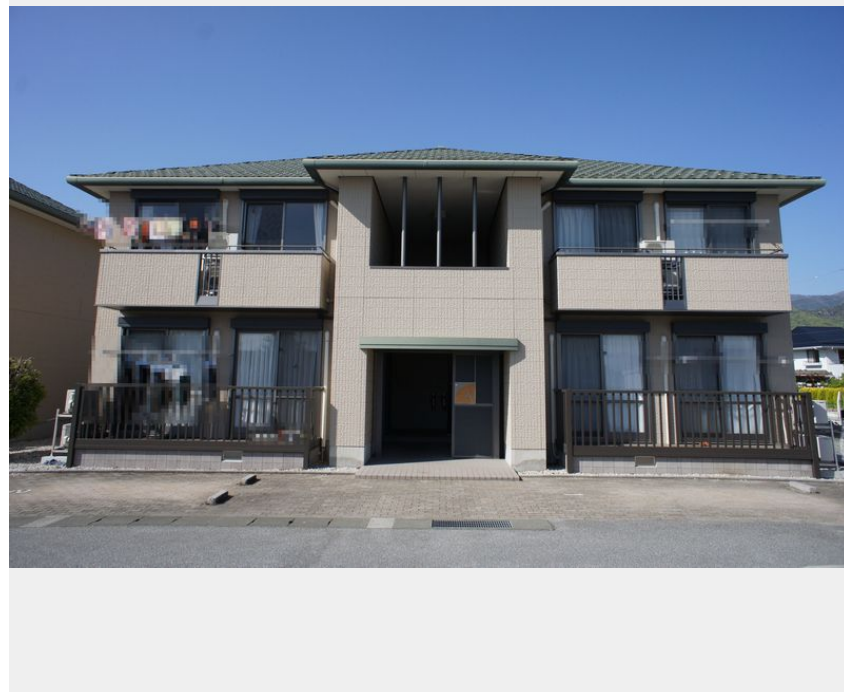
家賃 **68,000 円**

共益費等 6,000 円

敷金 1ヶ月

礼金 1ヶ月

駐車場 無料



積水ハウスの賃貸住宅 シャーメゾン

Sha Maison

この物件の  
オススメ  
ポイント

☆積水ハウス施工で耐震性の高い賃貸住宅『シャーメゾン』☆  
室内のモニターから、訪問者の顔を確認できるインターホンで  
す

## この物件についている こだわり設備

- TVモニター付きインターホン
- エアコン
- 室内物干
- 給湯設備
- 温水洗浄便座
- 駐車場無料
- 駐車場2台可
- 追い焚き給湯

駐車場有り/ゴミ集積場(敷地内)/駐輪場/CATV(都市型)/LGBTQフレンドリー/高齢者対応可/雨戸(シャッタータイプ)/モニター付ドアホン/給湯箇所(浴室・台所・洗面所)/給湯器(ガス)/給湯器(追焚機能付)/シャワー/洗濯機置場(室内)/洗面化粧台/室内物干し/トイレ(洗浄機能付便座)/バス・トイレ(セパレート)/エアコン(1台設置)/バルコニー/駐車場2台可

物件名 シャーメゾン山田A 202号室

アクセス J R 中央本線 竜王駅 徒歩15分

所在地 山梨県甲斐市中下条1829

ランドマーク -

間取り 3DK/洋室6.4 洋室7.5 和室6.4 DK6.9 (帖)

専有面積 / 向き 54.07㎡ / 南

築年月 / 構造 2001年2月下旬 / 軽量鉄骨・2階-2階建

入居 / 契約期間 2026年7月中旬 / 2年

駐車場 駐車場付

入居諸条件備考

シャーメゾンライフSUPPORT24(月額1,320円税込)にご加入いただきます。ご入居にかかる諸費用として、退去クリーニング費用(初回契約時)86,020円(税込)鍵交換費用17,600円(税込)が必要です。/火災保険へのご加入が条件となります。\*ご入居中は、借家人賠償責任保険・個人賠償責任保険が付帯された火災保険へのご加入が必要となります。積水ハウス不動産グループでは、万一の事故の際、グループが連携して迅速に対応できる「シャーメゾンライフGUARD」(\*)へのご加入を推奨しております。\*保険契約の取扱代理店は、積水ハウスシャーメゾンPM東京(株)および積水ハウスシャーメゾンパートナーズ(株)となります。/積水ハウスシャーメゾンパートナーズの保証人不要プラン『らくらくパートナー』に加入が必要です。[新規契約時]事務手数料:33,000円(税込)、[毎月]保証料:月額賃料等の2%/諸費用及びその他契約費用は別途打合せ/更新料:新賃料の1ヶ月分

No.11070750020

※消費税は10%として計算しています。※掲載されている図面・写真等は、作成方法や撮影方法・時期などにより実際とは異なる場合があります。※家具や車などは、配置のイメージであり、賃貸物件に付属していません(家具家電付き等の表示があるものを除く)。

ポイントがたまる  
住んでいるだけでポイントが貯まり、  
住替え時に家賃が最大3ヶ月分無料に!

有限会社甲斐地所

TEL:055-226-8411

FAX: 055-226-9300

山梨県甲府市徳行4丁目15-29

免許番号: 山梨県免許(9)第1457号

所属団体: (公社)山梨県宅地建物取引業協会 / (公社)首都圏不動産公正

取引協議会

取引形態  
仲介