

# Sha Maison

積水ハウス品質のお部屋を シャーメゾン ショップ Shop

J R 中央本線

竜王駅 徒歩6分

モバイルで見る



**2LDK**  
アパート

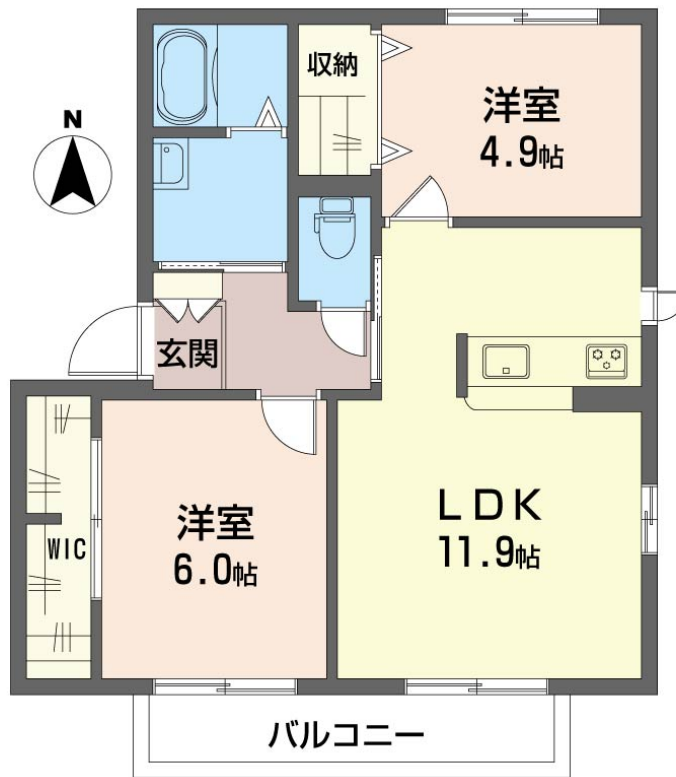
家賃 **96,000 円**

共益費等 **5,500 円**

敷金 **0 ヶ月**

礼金 **1.5 ヶ月**

駐車場 **無料**



積水ハウスの賃貸住宅 シャーメゾン

Sha Maison

この物件の  
**オススメ  
ポイント**

☆積水ハウス施工で耐震性の高い賃貸住宅『シャーメゾン』☆インターネットが無料で入居後すぐに使えます/室内のモニターから、訪問者の顔を確認できるインターホンです/日用品や季節物もす...

この物件についている **こだわり設備**

- インターネット 無料(WiFi付)
- TVモニター付き インターホン
- WIC 納戸
- 無料 駐車場無料
- 2台可 駐車場2台可
- 追い焚き給湯
- エアコン
- 対面 キッチン
- 3口コンロ
- 室内物干
- コンロ
- 給湯設備

駐車場有り/ゴミ集積場(敷地内)/駐輪場/CATV(都市型)/LGBTQフレンドリー/高齢者対応可/アクセントクロス/フローリング/雨戸(シャッタータイプ)/モニター付ドアホン/インターネット無料(Wi-Fi対応)/給湯箇所(浴室・台所・洗面所)/給湯器(ガス)/給湯器(追焚機能付)/シャワー/洗濯機置場(室内)/洗髪洗面化粧台/室内物干し/対面キッチン/ガスコンロ/3口コンロ/トイレ(洗浄機能付便座)/バス・トイレ(セパレート)/ウォークインクローゼット/エアコン(3台設置)/バルコニー/駐車場2台可

物件名 シャーメゾン Shin's C 202号室

アクセス J R 中央本線 竜王駅 徒歩6分

所在地 山梨県甲斐市富竹新田 3 5 0

ランドマーク -

間取り 2LDK/洋室6 洋室4.9 LDK11.9 (帖)

専有面積 / 向き 54.07㎡ / 南

築年月 / 構造 2003年7月下旬 / 軽量鉄骨・2階-2階建

入居 / 契約期間 即時 / 2年

駐車場 駐車場付

入居諸条件備考

シャーメゾンライフSUPPORT24(月額1,320円税込)にご加入いただきます。ご入居にかかる諸費用として、退去クリーニング費用(初回契約時) 86,020円(税込)鍵交換費用17,600円(税込)が必要です。/火災保険へのご加入が条件となります。\*ご入居中は、借家人賠償責任保険・個人賠償責任保険が付帯された火災保険へのご加入が必要となります。積水ハウス不動産グループでは、万一の事故の際、グループが連携して迅速に対応できる「シャーメゾンライフGUARD」(\*)へのご加入を推奨しております。\*保険契約の取扱代理店は、積水ハウスシャーメゾンPM東京(株)および積水ハウスシャーメゾンパートナーズ(株)となります。/積水ハウスシャーメゾンパートナーズの保証人不要プラン『らくらくパートナー』に加入が必要です。[新規契約時]事務手数料:33,000円(税込)、[毎月]保証料:月額賃料等の2%/諸費用及びその他契約費用は別途打合せ/更新料:新賃料の1ヶ月分

No.11052620020

※消費税は10%として計算しています。※掲載されている図面・写真等は、作成方法や撮影方法・時期などにより実際とは異なる場合があります。※家具や車などは、配置のイメージであり、賃貸物件に付属していません(家具家電付き等の表示があるものを除く)。

**ポイントがたまる**  
住んでいるだけでポイントが貯まり、  
住替え時に家賃が最大3ヶ月分無料に!

甲府住販株式会社

TEL:055-228-3939

FAX: 055-228-0033

山梨県甲府市高畑1丁目1-17

免許番号: 山梨県免許(12)第1037号

所属団体: (公社)山梨県宅地建物取引業協会/全国賃貸管理ビジネス協会

/ (公社)首都圏不動産公正取引協議会

取引形態  
仲介