

# Sha Maison

積水ハウス品質のお部屋を シャーメゾン ショップ Shop

J R 中央本線

韮崎駅 徒歩14分

モバイルで見る



**3LDK**  
テラスハウス

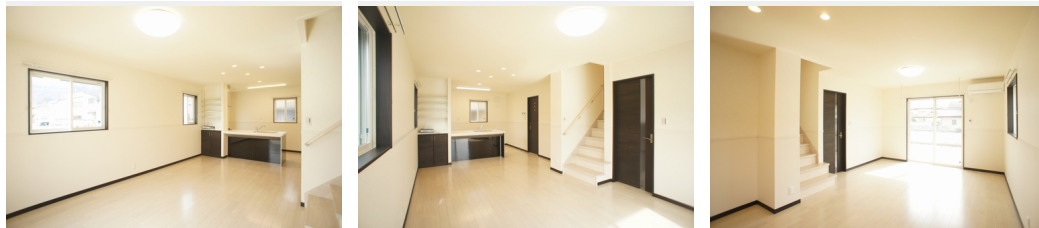
家賃 **115,000 円**

共益費等 6,000 円

敷金 1ヶ月

礼金 1.5ヶ月

駐車場 無料



この物件の  
オススメ  
ポイント

☆ペット飼育可能なメゾネット型賃貸住宅です☆  
「犬・猫」との暮らしご相談可能です/インターネットが無料で入居後すぐに使えます/窓には侵入抑止効果が期待できる「防犯ガラス」を採用して・・・

この物件についている **こだわり設備**

- 犬/猫相談可
- インターネット 無料(WiFi付)
- 防犯ガラス
- TVモニター付き インターホン
- 専用庭
- WIC
- WIC・納戸
- 無料 駐車場無料
- P 2台可 駐車場2台可
- 浴室乾燥機
- 追い焚き給湯
- エアコン
- 対面キッチン

駐車場有り/物置・外部収納/高齢者対応可/ペット相談可(犬・猫可)/ペット洗い場/CA TV(都市型)/LGBTQフレンドリー/フローリング/複層ガラス/雨戸(シャッタータイプ)/モニター付ドアホン/インターネット無料(Wi-Fi対応)/防犯ガラス(合せガラス)/玄関鍵(①キー②ロック)/給湯箇所(浴室・台所・洗面所)/エコジョーズ/給湯器(追焚機能付)/浴室乾燥機(暖房乾燥)/シャワー/ユニットバス1318/洗濯機置場(室内)/洗髪洗面化粧台/室内物干し/対面キッチン/ガスコンロ/3口コンロ/トイレ(洗浄機能付便座)/バス・トイレ(セパ)

物件名 Maison de Luna C1号室

アクセス J R 中央本線 韮崎駅 徒歩14分

所在地 山梨県韮崎市富士見3丁目17-24

ランドマーク -

間取り 3LDK/洋室9.7 洋室5.4 洋室5.4 LDK17.8(帖)

専有面積/向き 88.6㎡/南

築年月/構造 2019年2月下旬/木造・2階-2階建

入居/契約期間 2026年7月下旬/2年

駐車場 駐車場付

入居諸条件備考

シャーメゾンライフSUPPORT24(月額1,320円税込)にご加入いただきます。ご入居にかかる諸費用として、退去クリーニング費用(初回契約時)129,250円(税込)鍵交換費用24,200円(税込)が必要です。/火災保険へのご加入が条件となります。\*ご入居中は、借家人賠償責任保険・個人賠償責任保険が付帯された火災保険へのご加入が必要となります。積水ハウス不動産グループでは、万一の事故の際、グループが連携して迅速に対応できる「シャーメゾンライフGUARD」(\*)へのご加入を推奨しております。\*保険契約の取扱代理店は、積水ハウスシャーメゾンPM東京(株)および積水ハウスシャーメゾンパートナーズ(株)となります。/積水ハウスシャーメゾンパートナーズの保証人不要プラン『らくらくパートナー』に加入が必要です。[新規契約時]事務手数料:33,000円(税込)、[毎月]保証料:月額賃料等の2%/諸費用及びその他契約費用は別途打合せ/更新料:新賃料の1ヶ月分

No.11125130001

※消費税は10%として計算しています。※掲載されている図面・写真等は、作成方法や撮影方法・時期などにより実際とは異なる場合があります。※家具や車などは、配置のイメージであり、賃貸物件に付属していません(家具家電付き等の表示があるものを除く)。

**ポイントがたまる**  
住んでいるだけでポイントが貯まり、住替え時に家賃が最大3ヶ月分無料に!

有限会社エステートほさか

TEL:055-226-1922

FAX: 055-226-1928

山梨県甲府市貢川本町6-10

免許番号: 山梨県免許(5)第2114号

所属団体: (公社)山梨県宅地建物取引業協会 / (公社)首都圏不動産公正

取引協議会

取引形態  
仲介