

Sha Maison

積水ハウス品質のお部屋を シャーメゾン ショップ Shop

J R 身延線

国母駅 徒歩29分

モバイルで見る



1LDK
アパート

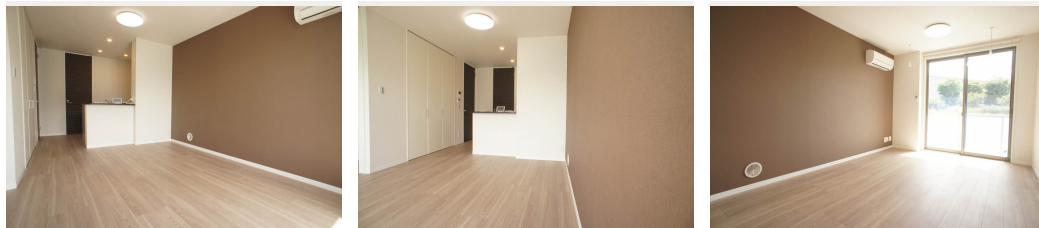
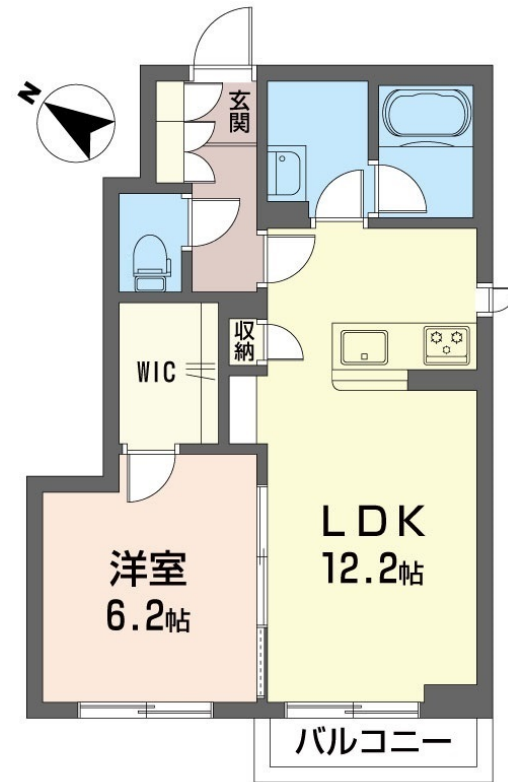
家賃 **83,000 円**

共益費等 6,000 円

敷金 0 ヶ月

礼金 1.5 ヶ月

駐車場 無料



積水ハウスの賃貸住宅 シャーメゾン

Sha Maison

この物件の
オススメ
ポイント

☆この建物は省エネルギー性能に優れたZEH-Mです☆
発電した電気を使えて余った電気は売ることができるZEH住宅
/耐震性を表す指標の最高ランク「耐震等級3」を取得/外気
の影響を受け・・・

この物件についている こだわり設備

- ZEH
- 耐震等級3
- 断熱等性能等級6
- 高遮音床システム
- 宅配BOX
- インターネット無料(WiFi付)
- 防犯ガラス
- TVモニター付きインターホン
- ワークスペース
- WIC・納戸
- 太陽光発電
- 無料 駐車場無料

駐車場有り/高遮音床システム「SHAIDD55」/耐震等級3/ゴミ集積場(敷地内)/高齢者対応可/駐輪場(屋根付き)/CATV(都市型)/LGBTQフレンドリー/宅配BOX/ワークスペース/角部屋/アクセントクロス/スライディングスクリーン/フローリング/雨戸(シャッタータイプ)/モニター付ドアホン/全身ミラー/インターネット無料(Wi-Fi対応)/防犯ガラス(合せガラス)/玄関鍵(①キー②ロック)/給湯箇所(浴室・台所・洗面所)/エコジョーズ/給湯器(追焚機能付)/太陽光発電/ZEH(ネット・ゼロ・エネルギー・ハウス)/浴室乾燥機(暖房乾燥)/

物件名 シャーメゾン クルー3 102号室

間取り 1LDK/洋室6.2 LDK12.2(帖)

アクセス J R 身延線 国母駅 徒歩29分

専有面積 / 向き 45.32㎡ / 南西

所在地 山梨県甲府市宮原町234

築年月 / 構造 2025年5月上旬 / 軽量鉄骨・1階-2階建

入居 / 契約期間 2026年9月下旬 / 2年

ランドマーク -

駐車場 駐車場付

入居諸条件備考

シャーメゾンライフSUPPORT24(月額1,320円税込)にご加入いただきます。ご入居にかかる諸費用として、退去クリーニング費用(初回契約時)79,750円(税込)鍵交換費用11,000円(税込)が必要です。/火災保険へのご加入が条件となります。*ご入居中は、借家人賠償責任保険・個人賠償責任保険が付帯された火災保険へのご加入が必要となります。積水ハウス不動産グループでは、万一の事故の際、グループが連携して迅速に対応できる「シャーメゾンライフGUARD」(*)へのご加入を推奨しております。*保険契約の取扱代理店は、積水ハウスシャーメゾンPM東京(株)および積水ハウスシャーメゾンパートナーズ(株)となります。/積水ハウスシャーメゾンパートナーズの保証人不要プラン『らくらくパートナー』にご加入が必要です。[新規契約時]事務手数料:33,000円(税込)、[毎月]保証料:月額賃料等の2%/諸費用及びその他契約費用は別途打合せ/更新料:新賃料の1ヶ月分

No.111993900102

※消費税は10%として計算しています。※掲載されている図面・写真等は、作成方法や撮影方法・時期などにより実際とは異なる場合があります。※家具や車などは、配置のイメージであり、賃貸物件に付属していません(家具家電付き等の表示があるものを除く)。

ポイントがたまる
住んでいるだけでポイントが貯まり、
住替え時に家賃が最大3ヶ月分無料に!

有限会社サンライトハウジング

TEL:055-243-5755

FAX: 055-243-5758

山梨県甲府市宮原町191-1

免許番号: 山梨県免許(6)第1891号

所属団体: (公社)山梨県宅地建物取引業協会 / (公社)首都圏不動産公正

取引協議会

取引形態
仲介