

Sha Maison

積水ハウス品質のお部屋を シャーメゾン ショップ Shop

J R 身延線

南甲府駅 徒歩16分

モバイルで見る



2LDK アパート

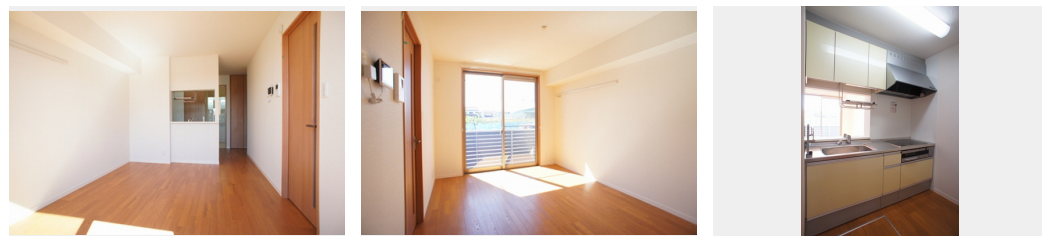
家賃 83,000 円

共益費等 5,000 円

敷金 1.5 ヶ月

礼金 1.5 ヶ月

駐車場 無料



積水ハウスの賃貸住宅 シャーメゾン

Sha Maison

この物件の
オススメ
ポイント

☆オール電化でガス代0円☆さらに太陽光発電システム搭載なので個別に売電もできます☆周辺にあるセブンイレブン甲府蓬沢店まで200m、ザ・ビッグ甲府住吉店まで350mと買い物便良好です・・・

この物件についている こだわり設備

- 高遮音床システム
- 太陽光発電
- インターネット無料
- TVモニター付きインターホン
- 防犯ガラス
- 対面キッチン
- 対面キッチン
- コンロ
- IHクッキングヒーター
- オール電化
- 給湯設備
- エコキュート
- 追い焚き給湯

駐車場有り/高遮音床システム「SHAIDD55」/CATV(都市型)/インターネット対応(CATV)/ゴミ集積場(敷地内)/駐輪場(屋根付き)/LGBTQフレンドリー/高齢者対応可/フローリング/複層ガラス/雨戸(シャッタータイプ)/モニタ付ドアホン/インターネット無料/防犯ガラス(合せガラス)/玄関鍵(①キー②ロック)/給湯箇所(浴室・台所・洗面所)/エコキュート/給湯器(追焚機能付)/オール電化/太陽光発電/シャワー/洗濯機置場(室内)/洗髪洗面化粧台/対面キッチン/IHクッキングヒーター/トイレ(洗浄機能付便座)/バス・トイレ(セパ

物件名 SHMヴェルフィーユⅢ 202号室

アクセス J R 身延線 南甲府駅 徒歩16分

所在地 山梨県甲府市青葉町12-3

ランドマーク -

間取り 2LDK/洋室6.1 洋室4.5 LDK11.2(帖)

専有面積/向き 62.51㎡/南

築年月/構造 2012年11月上旬/軽量鉄骨・2階-2階建

入居/契約期間 2024年5月下旬/2年

駐車場 駐車場付

入居諸条件備考

シャーメゾンライフSUPPORT24(月額880円税込)へ別途加入要。退室時ハウスクリーニング費用として78,650円(税込)ご負担頂きます。鍵交換費用として22,000円(税込)ご負担頂きます。/火災保険へのご加入が必要となります。*ご入居中は、借家人賠償責任保険・個人賠償責任保険が付帯された火災保険へのご加入が必要となります。積水ハウス不動産グループでは、万一の事故の際、グループが連携して迅速に対応できる「シャーメゾンライフGUARD」(*)へのご加入を推奨しております。*保険契約の取扱代理店は、積水ハウス不動産東京(株)および積水ハウス不動産パートナーズ(株)となります。/積水ハウス不動産パートナーズの保証人不要プラン「らくらくパートナー」に加入が必要です。【新規契約時】事務手数料:33,000円(税込)、【毎月】保証料:月額賃料等の2%/諸費用及び、契約に要する費用は別途打合せ/更新料:新賃料の1ヶ月分

※消費税は10%として計算しています。※掲載されている図面・写真等は、作成方法や撮影方法・時期などにより実際とは異なる場合があります。※家具や車などは、配置のイメージであり、賃貸物件に付属していません(家具家電付き等の表示があるものを除く)。

ポイントがたまる
住んでいるだけでポイントが貯まり、
住替え時に家賃が最大3ヶ月分無料に!

甲府住販株式会社

TEL:055-228-3939

FAX: 055-228-0033

山梨県甲府市高畑1丁目1-17

免許番号: 山梨県免許(11)第1037号

所属団体: (公社)山梨県宅地建物取引業協会/全国賃貸管理ビジネス協会

/ (公社)首都圏不動産公正取引協議会

取引形態
仲介