

Sha Maison

積水ハウス品質のお部屋を シャーメゾン ショップ Shop

J R 美祢線

美祢駅 徒歩15分

モバイルで見る



2LDK
アパート

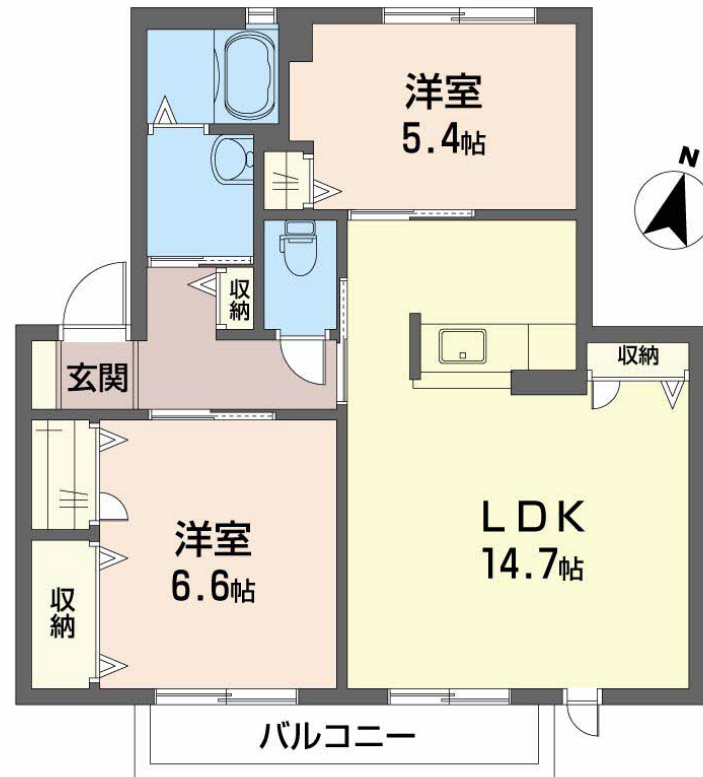
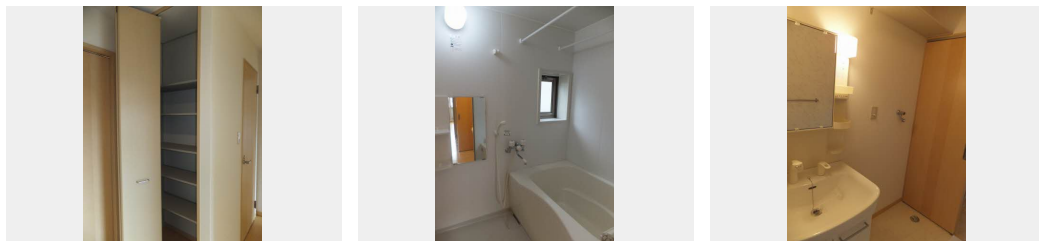
家賃 **58,000 円**

共益費等 2,000 円

敷金 0 円

礼金 0 円

礼金 0



積水ハウスの賃貸住宅 シャーメゾン

Sha Maison

この物件の
オススメ
ポイント

積水ハウス施工の賃貸住宅です！
インターネットが無料で入居後すぐに使えます／防犯カメラが
設置されている物件です

この物件についている **こだわり設備**

- インターネット 無料(WiFi付)
- 防犯カメラ
- エアコン
- 対面キッチン
- 洗面洗面台

駐車場あり／CATV／インターネット対応／ゴミ集積場（敷地内）／防犯カメラ／LGBTQフレンドリー／インターネット無料（WiFi対応）／インターホン／対面キッチン／バス・トイレ（セパレート）／エアコン（1台設置）／雨戸／バルコニー／洗髪洗面化粧台／洗濯機置場（室内）／高齢者対応可

物件名 シャーメゾンヤナイB B0202号室

アクセス J R 美祢線 美祢駅 徒歩15分

所在地 山口県美祢市大嶺町東分1961番地

ランドマーク ●美祢市立病院／距離750m

間取り 2LDK／LDK 14.7 洋室6.6 洋室5.4 (帖)

専有面積 / 向き 61.0㎡ / 南東

築年月 / 構造 2005年8月下旬 / 軽量鉄骨・2階-2階建

入居 / 契約期間 2026年6月下旬 / 2年

駐車場 駐車場無料

入居諸条件備考

内覧・契約については、貸主の指定する仲介業者を介して行いますので、所定の仲介手数料が必要となります。／シャーメゾンライフSUPPORT 24（月額1,320円税込）にご加入いただきます。／ご入居にかかる諸費用として、町内会費 毎月 500円、鍵交換費用（初回契約時）13,200円（税込）、クリーニング特約料（初回契約時）94,820円（税込）が必要です。／火災保険へのご加入が条件となります。＊ご入居中は、借家人賠償責任保険・個人賠償責任保険が付帯された火災保険へのご加入が必要となります。積水ハウス不動産グループでは、万一の事故の際、グループが連携して迅速に対応できる「シャーメゾンライフGUARD」(*)へのご加入を推奨しております。＊保険契約の取扱代理店は、積水ハウスシャーメゾンPM中国四国(株)および積水ハウスシャーメゾンパートナーズ(株)となります。／積水ハウスシャーメゾンパートナーズの保証人不要プラン『らくらくパートナー』に加入が必要です。【新規契約時】事務手数料：33,000円(税込)、【毎月】保証料：月額賃料等の2%／諸費用及びその他契約費用は別途打合せ／更新料：新賃料の1ヶ月分

No.0718101

※消費税は10%として計算しています。※掲載されている図面・写真等は、作成方法や撮影方法・時期などにより実際とは異なる場合があります。※家具や車などは、配置のイメージであり、賃貸物件に付属していません（家具家電付き等の表示があるものを除く）。

ポイントがたまる
住んでいるだけでポイントが貯まり、
住替え時に家賃が最大3ヶ月分無料に!

らくらくパートナー
気分も手間もお財布も、らくらく。
保証人不要のらくらくパートナー

積水ハウスシャーメゾンPM中国四国株式会社山口賃貸営業所

TEL:083-924-9732
FAX: 083-925-5579

山口県山口市平井662番地
免許番号：国土交通大臣（11）第3122号
所属団体：（公社）山口県宅地建物取引業協会／中国地区不動産公正取引協議会／（一社）不動産流通経営協会

取引形態
貸主