

バス

バス 西沖割 下車 徒歩3分

モバイルで見る



2LDK
アパート

家賃 **59,000 円**

共益費等 3,500 円

敷金 50,000 円

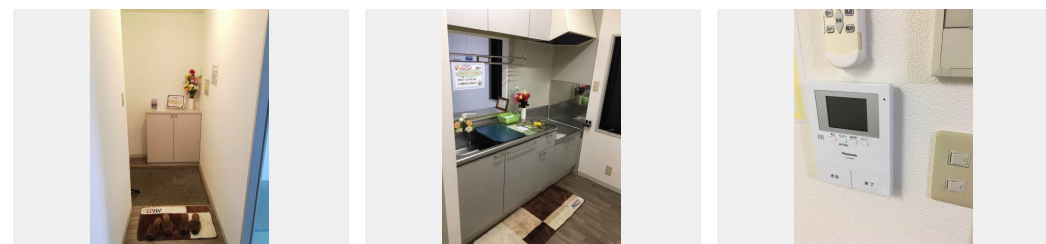
礼金 30,000 円



この物件の
オススメ
ポイント

☆ゆめタウン柳井まで670mとなっております☆カウンターキッチンで2LDKで12.7帖のリビングで、アクセントクロスを使用しています☆

この物件についている **こだわり設備**



積水ハウスの賃貸住宅 シャーメゾン

Sha Maison

駐車場あり／CATV／駐輪場（屋根付き）／LGBTQフレンドリー／バス・トイレ（セパレート）／バルコニー／照明器具／玄関鍵（オプナス）／モニター付ドアホン／エアコン／トイレ（温水洗浄便座）／室内物干し／洗濯機置場（室内）／高齢者対応可

物件名 カーサプリメーラR A0201号室

アクセス バス、西沖割 バス停 徒歩3分

所在地 山口県柳井市南町6丁目9番地13

ランドマーク ●山陽本線柳井駅／距離1200m

間取り 2LDK/-

専有面積 / 向き 57.69㎡ / 南

築年月 / 構造 1995年7月上旬 / 軽量鉄骨・2階-2階建

入居 / 契約期間 2024年6月上旬 / 2年

駐車場 駐車場無料 / 舗装白線引

入居諸条件備考

内覧・契約については、貸主の指定する仲介業者を介して行いますので、所定の仲介手数料が必要となります。／シャーメゾンライフSUPPORT24（月額880円税込）にご加入いただきます。／ご入居にかかる諸費用として、鍵販売手数料（初回契約時）16,500円（税込）、クリーニング特約料（初回契約時）66,000円（税込）が必要です。／火災保険へのご加入が条件となります。＊ご入居中は、借家人賠償責任保険・個人賠償責任保険が付帯された火災保険へのご加入が必要となります。積水ハウス不動産グループでは、万一の事故の際、グループが連携して迅速に対応できる「シャーメゾンライフGUARD」(*)へのご加入を推奨しております。＊保険契約の取扱代理店は、積水ハウス不動産中国四国(株)および積水ハウス不動産パートナーズ(株)となります。／積水ハウス不動産パートナーズの保証人不要プラン『らくらくパートナー』に加入が必要です。【新規契約時】事務手数料：33,000円(税込)、【毎月】保証料：月額賃料等の2%/諸費用及び、契約に要する費用は別途打合せ/更新料：15,000円

※消費税は10%として計算しています。※掲載されている図面・写真等は、作成方法や撮影方法・時期などにより実際とは異なる場合があります。＊家具や車などは、配置のイメージであり、賃貸物件に付属していません（家具家電付き等の表示があるものを除く）。

ポイントがたまる
住んでいるだけでポイントが貯まり、住替え時に家賃が最大3ヶ月分無料に!

らくらくパートナー
気分も手間もお財布も、らくらく。保証人不要のらくらくパートナー

積水ハウス不動産中国四国株式会社徳山賃貸営業所

TEL:0833-41-1115
FAX: 0833-41-1216

山口県下松市せせらぎ町3丁目10番13号
免許番号：国土交通大臣(11)第3122号
所属団体：(公社)山口県宅地建物取引業協会/中国地区不動産公正取引協議会/(一社)不動産流通経営協会

取引形態
貸主