

# Sha Maison

積水ハウス品質のお部屋を シャーメゾン ショップ Shop

J R山陽本線

島田駅 徒歩15分

モバイルで見る



**2K**  
アパート

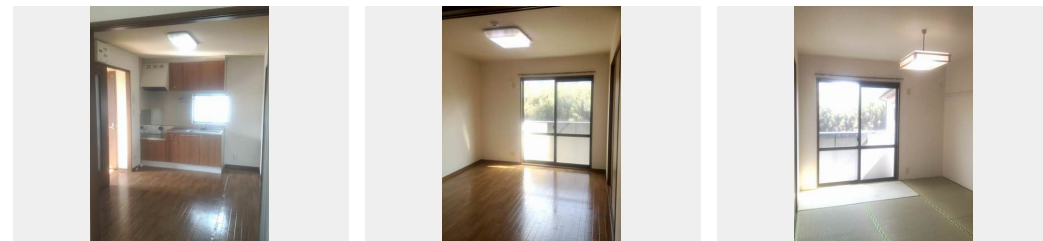
家賃 **46,000 円**

共益費等 **3,000 円**

敷金 **92,000 円**

礼金 **0 円**

駐車場 **無料**    礼金 **0**



積水ハウスの賃貸住宅 シャーメゾン

Sha Maison

**この物件のオススメポイント**  
C棟101号室 和室を洋室にリフォーム♪ ☆コンビニまで徒歩3分(約240m)! 駐車場2台付でこの家賃です!! 自治会加入必須☆300円/月敷金・礼金0物件です♪♪

**この物件についているこだわり設備**

- 大型収納
- 無料 駐車場無料

駐車場あり/CATV/玄関鍵(カードキー)/インターホン/バス・トイレ(セパレート)/照明器具/ストッカー/洗濯機置場(室内)

物件名	リバーライフ三井 C棟 C201号室	間取り	2K/-
アクセス	J R山陽本線 島田駅 徒歩15分	専有面積 / 向き	42.78㎡ / 南
所在地	山口県光市三井6丁目20番12号	築年月 / 構造	1999年2月上旬 / 軽量鉄骨・2階-2階建
ランドマーク	-	入居 / 契約期間	即時 / 2年
		駐車場	駐車場2台無料 / 舗装白線引

**入居諸条件備考**  
シャーメゾンライフSUPPORT24(月額880円税込)へ別途加入要/上記入居諸条件以外に、鍵販売手数料(初回契約時)16,500円(税込)が必要です。/火災保険へのご加入が条件となります。\*ご入居中は、借家人賠償責任保険・個人賠償責任保険が付帯された火災保険へのご加入が必要となります。積水ハウス不動産グループでは、万一の事故の際、グループが連携して迅速に対応できる「シャーメゾンライフGUARD」(\*)へのご加入を推奨しております。\*保険契約の取扱代理店は、積水ハウス不動産中国四国(株)および積水ハウス不動産パートナーズ(株)となります。/積水ハウス不動産パートナーズの保証人不要プラン『らくらくパートナー』に加入が必要です。【新規契約時】事務手数料:33,000円(税込)、【毎月】保証料:月額賃料等の2%/諸費用及び、契約に要する費用は別途打合せ/更新料:なし

※消費税は10%として計算しています。※掲載されている図面・写真等は、作成方法や撮影方法・時期などにより実際とは異なる場合があります。※家具や車などは、配置のイメージであり、賃貸物件に付属していません(家具家電付き等の表示があるものを除く)。

**ポイントがたまる**  
住んでいるだけでポイントが貯まり、住替え時に家賃が最大3ヶ月分無料に!

**らくらくパートナー**  
気分も手間もお財布も、らくらく。保証人不要のらくらくパートナー

積水ハウス不動産中国四国株式会社徳山賃貸営業所

TEL:0833-41-1115  
FAX: 0833-41-1216

山口県下松市せせらぎ町3丁目10番13号  
免許番号: 国土交通大臣(11)第3122号  
所属団体: (公社)山口県宅地建物取引業協会/中国地区不動産公正取引協議会/(一社)不動産流通経営協会

取引形態  
代理