

防長バス

バス 筒井 下車 徒歩7分

モバイルで見る



2K
アパート

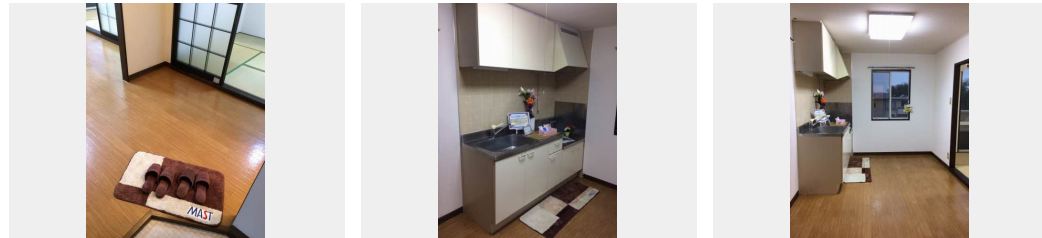
家賃 **42,000 円**

共益費等 **家賃込み**

敷金 **84,000 円**

礼金 **0 円**

礼金 **0**



積水ハウスの賃貸住宅 シャーメゾン
Sha Maison

この物件の
**オススメ
ポイント**

★マルキュウ浅江店まで徒歩6分★クスリ岩崎チェーン光浅江店まで徒歩6分とお買い物に便利です♪★インターホン★エアコン★照明器具★洗面化粧台付き！

この物件についている **こだわり設備**



駐車場あり／共聴アンテナ／インターホン／バス・トイレ（セパレート）／エアコン／照明器具／玄関鍵（オプナス）／洗濯機置場（室内）

物件名 フレグランスビバ A0101号室
アクセス バス、筒井 バス停 徒歩7分
所在地 山口県光市浅江3丁目4-38
ランドマーク ●浅江小学校／距離640m

間取り 2K/-
専有面積 / 向き 40.54㎡ / 南東
築年月 / 構造 1991年9月下旬 / 軽量鉄骨・1階-2階建
入居 / 契約期間 即時 / 2年
駐車場 駐車場空有り / 舗装白線引 / 月3300円

入居諸条件備考

シャーメゾンライフSUPPORT24(月額880円税込)へ別途加入要 / 上記入居諸条件以外に、町内会費 毎月300円、鍵販売手数料(初回契約時) 16,500円(税込)が必要です。 / 火災保険へのご加入が条件となります。 ※ご入居中は、借家人賠償責任保険・個人賠償責任保険が付帯された火災保険へのご加入が必要となります。積水ハウス不動産グループでは、万一の事故の際、グループが連携して迅速に対応できる「シャーメゾンライフGUARD」(*)へのご加入を推奨しております。*保険契約の取扱代理店は、積水ハウス不動産中国四国(株)および積水ハウス不動産パートナーズ(株)となります。 / 積水ハウス不動産パートナーズの保証人不要プラン『らくらくパートナー』に加入が必要です。 [新規契約時] 事務手数料: 33,000円(税込)、[毎月] 保証料: 月額賃料等の2% / 諸費用及び、契約に要する費用は別途打合せ / 更新料: なし

※消費税は10%として計算しています。 ※掲載されている図面・写真等は、作成方法や撮影方法・時期などにより実際とは異なる場合があります。 ※家具や車などは、配置のイメージであり、賃貸物件に付属していません(家具家電付き等の表示があるものを除く)。

ポイントがたまる
住んでいるだけでポイントが貯まり、住替え時に家賃が最大3ヶ月分無料に!

らくらくパートナー
気分も手間もお財布も、らくらく。保証人不要のらくらくパートナー

積水ハウス不動産中国四国株式会社徳山賃貸営業所

TEL:0833-41-1115
FAX: 0833-41-1216

山口県下松市せせらぎ町3丁目10番13号
免許番号: 国土交通大臣(11)第3122号
所属団体: (公社)山口県宅地建物取引業協会 / 中国地区不動産公正取引協議会 / (一社)不動産流通経営協会

取引形態
代理