

防長バス

バス 島田中前 下車 徒歩1分

モバイルで見る



**3K**  
アパート

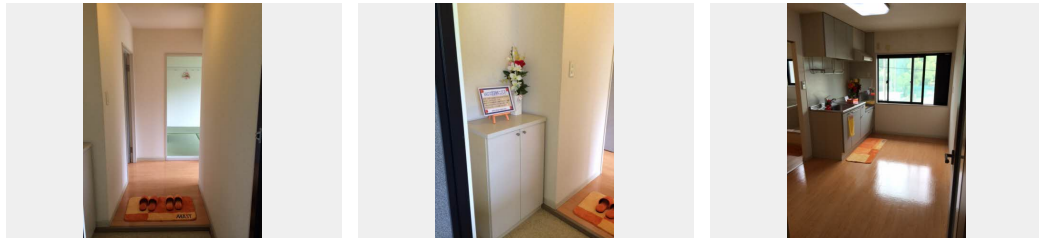
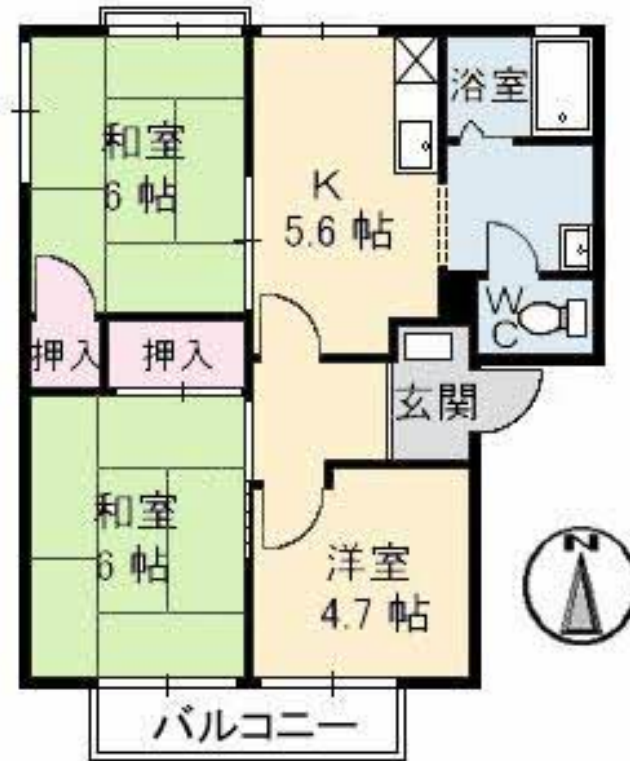
家賃 **42,000 円**

共益費等 2,000 円

敷金 75,000 円

礼金 0 ヶ月

礼金 0



積水ハウスの賃貸住宅 シャーメゾン

Sha Maison

**この物件のオススメポイント**  
室内のモニターから、訪問者の顔を確認できるインターホンです

この物件についている **こだわり設備**

- TVモニター付きインターホン
- エアコン
- 室内物干
- 温水洗浄便座

駐車場あり / CATV / ゴミ集積場 (敷地内) / バス・トイレ (セパレート) / バルコニー / 照明器具 / 洗濯機置場 (室内) / 玄関鍵 (オプナス) / カラーモニター付ドアホン / トイレ (温水洗浄便座) / エアコン / 室内物干し

物件名	サンライフ光 A棟 A0201号室	間取り	3K / K5.6 和室6 和室6 洋室4.7 (帖)
アクセス	バス、島田中前 バス停 徒歩1分	専有面積 / 向き	50.66㎡ / 南
所在地	山口県光市中島田1丁目3番20号	築年月 / 構造	1997年3月上旬 / 軽量鉄骨・2階-2階建
ランドマーク	●島田中学校 / 距離160m	入居 / 契約期間	2026年5月中旬 / 2年
		駐車場	駐車場無料 / 舗装白線引

**入居諸条件備考**  
シャーメゾンライフSUPPORT24 (月額1,320円税込) にご加入いただきます。/ご入居にかかる諸費用として、鍵交換費用 (初回契約時) 16,500円 (税込)、諸費用1,320円、エアコンクリーニング費用 (退去時) 12,320円 (税込) が必要です。/火災保険へのご加入が条件となります。\*ご入居中は、借家人賠償責任保険・個人賠償責任保険が付帯された火災保険へのご加入が必要となります。積水ハウス不動産グループでは、万が一の事故の際、グループが連携して迅速に対応できる「シャーメゾンライフGUARD」(\*)へのご加入を推奨しております。\*保険契約の取扱代理店は、積水ハウスシャーメゾンPM中国四国 (株) および積水ハウスシャーメゾンパートナーズ (株) となります。/積水ハウスシャーメゾンパートナーズの保証人不要プラン『らくらくパートナー』にご加入が必要です。 [新規契約時] 事務手数料: 33,000円 (税込)、 [毎月] 保証料: 月額賃料等の2% / 諸費用及びその他契約費用は別途打合せ / 更新料: なし

\*消費税は10%として計算しています。\*掲載されている図面・写真等は、作成方法や撮影方法・時期などにより実際とは異なる場合があります。\*家具や車などは、配置のイメージであり、賃貸物件に付属していません (家具家電付き等の表示があるものを除く)。

No.0604401

**ポイントがたまる**  
住んでいるだけでポイントが貯まり、住替え時に家賃が最大3ヶ月分無料に!

**らくらくパートナー**  
気分も手間もお財布も、らくらく。保証人不要のらくらくパートナー

積水ハウスシャーメゾンPM中国四国株式会社徳山オフィス

TEL:0833-41-1115  
FAX: 0833-41-1216

山口県下松市せせらぎ町3丁目10番13号  
免許番号: 国土交通大臣 (11) 第3122号  
所属団体: (公社) 山口県宅地建物取引業協会 / 中国地区不動産公正取引協議会 / (一社) 不動産流通経営協会

取引形態  
代理