

# Sha Maison

積水ハウス品質のお部屋を シャーメゾン ショップ Shop

J R山陽本線

通津駅 徒歩7分

モバイルで見る



**2LDK**  
アパート

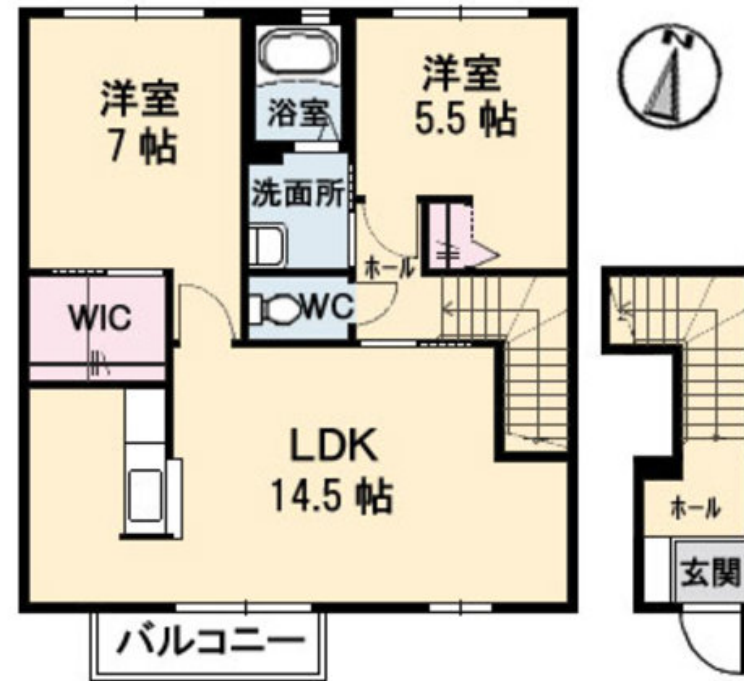
家賃 **62,000 円**

共益費等 **3,000 円**

敷金 **0 円**

礼金 **0 円**

駐車場 **無料** 礼金 **0**



積水ハウスの賃貸住宅 シャーメゾン

Sha Maison

**この物件のオススメポイント**  
エアコン・追焚機能付バス・温水洗浄便座・3口ガスコンロ付キッチンなど設備が充実しています！敷地内にごみBOXを設置しており、搬出がらくらく♪山陽本線通津駅まで徒歩7分です！！

**この物件についている こだわり設備**

- TVモニター付きインターホン
- 対面キッチン
- 給湯設備
- 追い焚き給湯
- エアコン
- 対面キッチン
- コンロ
- 洗面洗面台
- 3口コンロ
- 温水洗浄便座
- 駐車場無料

駐車場あり／CATV／ゴミ集積場（敷地内）／駐輪場（屋根付き）／LGBTQフレンドリー／システムキッチン／給湯器（追焚機能付）／エアコン／玄関鍵（オプナス）／対面キッチン／洗髪洗面化粧台／トイレ（温水洗浄便座）／照明器具／玄関鍵（①キー②ロック）／3口フラットコンロ／洗濯機置場（室内）／バス・トイレ（セパレート）／モニタ付ドアホン／高齢者対応可

物件名	ヴィラ泉・東 B0202号室	間取り	2LDK/-
アクセス	J R山陽本線 通津駅 徒歩7分	専有面積 / 向き	63.5㎡ / 南
所在地	山口県岩国市通津 3 3 2 6 番 1	築年月 / 構造	2010年2月上旬 / 軽量鉄骨・2階-2階建
ランドマーク	-	入居 / 契約期間	即時 / 2年
		駐車場	駐車場無料 / 舗装白線引

**入居諸条件備考**  
内覧・契約については、貸主の指定する仲介業者を介して行いますので、所定の仲介手数料が必要となります。／更新料15,000円 シャーメゾンライフSUPPORT24(月額880円税込)へ別途加入要／上記入居諸条件以外に、鍵販売手数料(初回契約時) 16,500円(税込)、クリーニング特約料(初回契約時) 66,000円(税込)が必要。／火災保険への加入が条件となります。＊ご入居中は、借家人賠償責任保険・個人賠償責任保険が付帯された火災保険への加入が必要となります。積水ハウス不動産グループでは、万一の事故の際、グループが連携して迅速に対応できる「シャーメゾンライフGUARD」(\*)への加入を推奨しております。＊保険契約の取扱代理店は、積水ハウス不動産中国四国(株)および積水ハウス不動産パートナーズ(株)となります。／積水ハウス不動産パートナーズの保証人不要プラン『らくらくパートナー』に加入が必要です。[新規契約時]事務手数料: 33,000円(税込)、[毎月]保証料: 月額賃料等の2% / 諸費用及び、契約に要する費用は別途打合せ / 更新料: 15,000円

※消費税は10%として計算しています。※掲載されている図面・写真等は、作成方法や撮影方法・時期などにより実際とは異なる場合があります。※家具や車などは、配置のイメージであり、賃貸物件に付属していません(家具家電付き等の表示があるものを除く)。

**ポイントがたまる**  
住んでいるだけでポイントが貯まり、住替え時に家賃が最大3ヶ月分無料に!

**らくらくパートナー**  
気分も手間もお財布も、らくらく。保証人不要のらくらくパートナー

## 積水ハウス不動産中国四国株式会社徳山賃貸営業所

TEL:0833-41-1115  
FAX: 0833-41-1216

山口県下松市せせらぎ町3丁目10番13号  
免許番号: 国土交通大臣(11)第3122号  
所属団体: (公社)山口県宅地建物取引業協会 / 中国地区不動産公正取引協議会 / (一社)不動産流通経営協会

取引形態  
貸主