

バス

バス 西大道 下車 徒歩7分

モバイルで見る



1LDK
アパート

家賃 **49,000 円**

共益費等 4,000 円

敷金 0 円

礼金 49,000 円

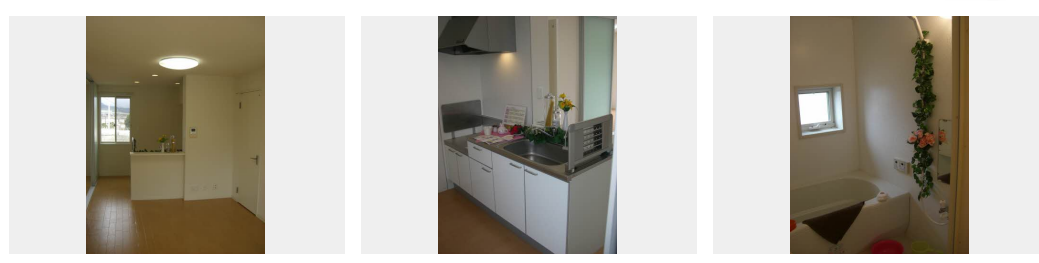


**この物件の
オススメ
ポイント**

積水ハウス施工の賃貸住宅です♪
室内のモニターから、訪問者の顔を確認できるインターホンです♪日用品や季節物もすっきり整頓できるウォークインクローゼット付き

この物件についている こだわり設備

- TVモニター付きインターホン
- WIC・納戸
- エアコン
- 対面キッチン
- 室内物干
- 洗髪洗面台
- 温水洗浄便座



積水ハウスの賃貸住宅 シャーメゾン
Sha Maison

駐車場あり／CATV／インターネット対応／駐輪場（屋根付き）／ゴミ集積場（敷地内）／LGBTQフレンドリー／モニター付ドアホン／対面キッチン／バス・トイレ（セパレート）／エアコン／バルコニー／トイレ（温水洗浄便座）／玄関鍵（オプナス）／洗髪洗面化粧台／洗濯機置場（室内）／照明器具／室内物干し／ウォークインクローゼット／高齢者対応可／エアコン（2台設置）

物件名	グランビュー B棟 B0101号室	間取り	1LDK / LDK 10.3 洋室6.4 (帖)
アクセス	バス、西大道 バス停 徒歩7分	専有面積 / 向き	45.58㎡ / 南西
所在地	山口県防府市大字台道 3 8 3 6 番地 1 1	築年月 / 構造	2008年1月下旬 / 軽量鉄骨・1階-2階建
ランドマーク	●高川学園高等学校 / 距離720m	入居 / 契約期間	2026年5月下旬 / 2年
		駐車場	駐車場無料 / 舗装白線引

入居諸条件備考

内覧・契約については、貸主の指定する仲介者を介して行いますので、所定の仲介手数料が必要となります。／シャーメゾンライフSUPPORT 24（月額1,320円税込）にご加入いただきます。／ご入居にかかる諸費用として、町内会費 毎月 300円、鍵交換費用（初回契約時）13,200円（税込）、クリーニング特約料（初回契約時）97,240円（税込）が必要です。／火災保険へのご加入が条件となります。＊ご入居中は、借家人賠償責任保険・個人賠償責任保険が付帯された火災保険へのご加入が必要となります。積水ハウス不動産グループでは、万一の事故の際、グループが連携して迅速に対応できる「シャーメゾンライフGUARD」(*)へのご加入を推奨しております。＊保険契約の取扱代理店は、積水ハウスシャーメゾンPM中国四国(株)および積水ハウスシャーメゾンパートナーズ(株)となります。／積水ハウスシャーメゾンパートナーズの保証人不要プラン『らくらくパートナー』に加入が必要です。【新規契約時】事務手数料：33,000円(税込)、【毎月】保証料：月額賃料等の2% / 諸費用及びその他契約費用は別途打合せ / 更新料：新賃料の1ヶ月分

※消費税は10%として計算しています。※掲載されている図面・写真等は、作成方法や撮影方法・時期などにより実際とは異なる場合があります。＊家具や車などは、配置のイメージであり、賃貸物件に付属していません（家具家電付き等の表示があるものを除く）。

No.0723301

ポイントがたまる
住んでいるだけでポイントが貯まり、住替え時に家賃が最大3ヶ月分無料に!

らくらくパートナー
気分も手間もお財布も、らくらく。保証人不要のらくらくパートナー

積水ハウスシャーメゾンPM中国四国株式会社山口賃貸営業所
TEL:083-924-9732
FAX: 083-925-5579
山口県山口市平井662番地
免許番号：国土交通大臣(11)第3122号
所属団体：(公社)山口県宅地建物取引業協会 / 中国地区不動産公正取引協議会 / (一社)不動産流通経営協会

取引形態
貸主