

Sha Maison

積水ハウス品質のお部屋を シャーメゾン ショップ Shop

J R山陽本線

防府駅 バス8分 右田 バス停 徒歩10分

📱 モバイルで見る



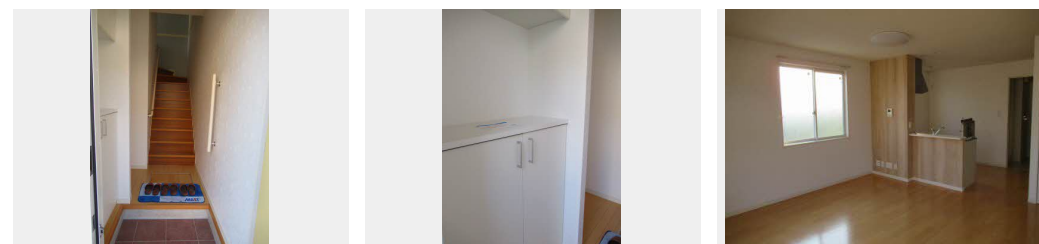
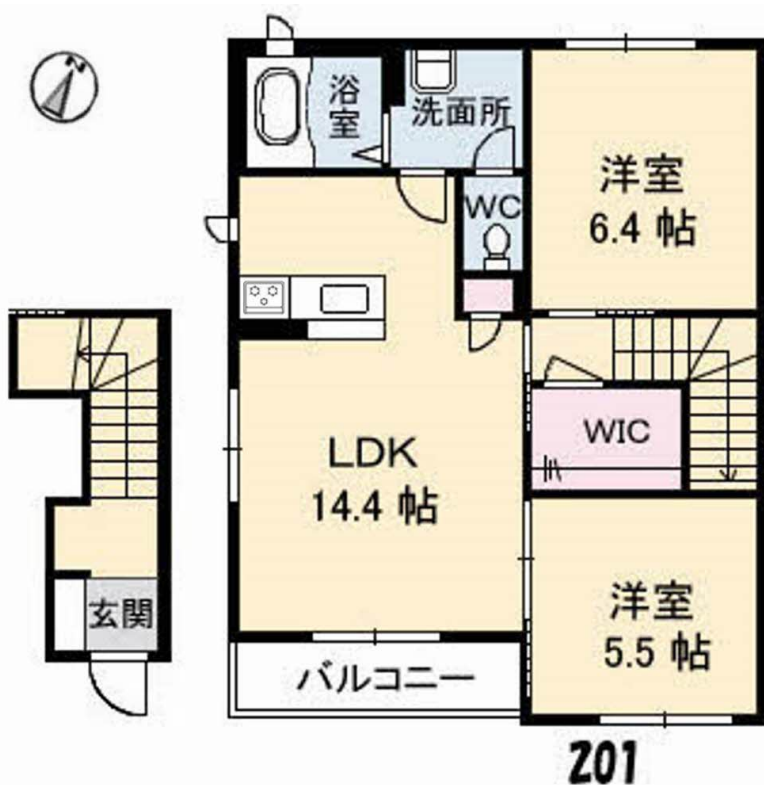
2LDK
アパート

家賃 **56,000 円**

共益費等 5,500 円

敷金 0 円

礼金 56,000 円



積水ハウスの賃貸住宅 シャーメゾン

Sha Maison

この物件の
**オススメ
ポイント**

積水ハウス施工の賃貸住宅です♪
インターネットが無料で入居後すぐに使えます/窓には侵入抑止効果が期待できる「防犯ガラス」を採用しています/室内のモニターから、訪問者の顔を確認できる・・・

この物件についている **こだわり設備**

- インターネット 無料(WiFi付)
- 防犯ガラス
- TVモニター付き インターホン
- WIC
- 浴室乾燥機
- エアコン
- 対面キッチン
- 対面キッチン
- 3口コンロ
- コンロ
- 洗髪洗面台
- 温水洗浄便座
- WIC・納戸

駐車場あり/CATV/インターネット無料(Wi-Fi対応)/駐輪場(屋根付き)/LGBTQフレンドリー/モニター付ドアホン/対面キッチン/浴室乾燥機/エアコン/バルコニー/防犯ガラス/トイレ(温水洗浄便座)/玄関鍵(オプナス)/洗髪洗面化粧台/アクセントクロス/3口ガスコンロ/ウォークインクローゼット/照明器具/高齢者対応可/洗濯機置場(室内)/バス・トイレ(セパレート)

物件名 シャーメゾンのぞみ B棟 B0203号室

間取り 2LDK/LDK14.4 洋室6.4 洋室5.5(帖)

アクセス J R山陽本線 防府駅 バス8分、右田 バス停 徒歩10分

専有面積 / 向き 66.13㎡ / 南東

所在地 山口県防府市大字下右田566番地1

築年月 / 構造 2007年9月上旬 / 軽量鉄骨・2階-2階建

入居 / 契約期間 2026年8月中旬 / 2年

ランドマーク ●右田幼稚園 / 距離230m

駐車場 駐車場無料 / 舗装白線引

入居諸条件備考

内覧・契約については、貸主の指定する仲介業者を介して行いますので、所定の仲介手数料が必要となります。/シャーメゾンライフSUPPORT24(月額1,320円税込)にご加入いただきます。/ご入居にかかる諸費用として、町内会費 毎月750円、鍵交換費用(初回契約時) 13,200円(税込)、クリーニング特約料(初回契約時) 104,720円(税込)が必要です。/火災保険へのご加入が条件となります。*ご入居中は、借家人賠償責任保険・個人賠償責任保険が付帯された火災保険へのご加入が必要となります。積水ハウス不動産グループでは、万一の事故の際、グループが連携して迅速に対応できる「シャーメゾンライフGUARD」(*)へのご加入を推奨しております。*保険契約の取扱代理店は、積水ハウスシャーメゾンPM中国四国(株)および積水ハウスシャーメゾンパートナーズ(株)となります。/積水ハウスシャーメゾンパートナーズの保証人不要プラン『らくらくパートナー』に加入が必要です。【新規契約時】事務手数料:33,000円(税込)、[毎月]保証料:月額賃料等の2%/諸費用及びその他契約費用は別途打合せ/更新料:新賃料の1ヶ月分

No.0722601

※消費税は10%として計算しています。※掲載されている図面・写真等は、作成方法や撮影方法・時期などにより実際とは異なる場合があります。※家具や車などは、配置のイメージであり、賃貸物件に付属していません(家具家電付き等の表示があるものを除く)。

ポイントがたまる
住んでいるだけでポイントが貯まり、住替え時に家賃が最大3ヶ月分無料に!

らくらくパートナー
気分も手間もお財布も、らくらく。保証人不要のらくらくパートナー

積水ハウスシャーメゾンPM中国四国株式会社山口賃貸営業所

TEL:083-924-9732
FAX: 083-925-5579

山口県山口市平井662番地
免許番号: 国土交通大臣(11)第3122号
所属団体: (公社)山口県宅地建物取引業協会/中国地区不動産公正取引協議会/(一社)不動産流通経営協会

取引形態
貸主