

# Sha Maison

積水ハウス品質のお部屋を シャーメゾン ショップ Shop

J R山陽本線

防府駅 バス15分 徒歩10分

モバイルで見る



## 2LDK アパート

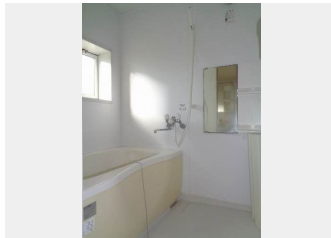
### 家賃 56,000 円

共益費等 4,000 円

敷金 1ヶ月

礼金 1ヶ月

駐車場 無料



積水ハウスの賃貸住宅 シャーメゾン

## Sha Maison

この物件の  
オススメ  
ポイント

新田小学校まで約370m (徒歩約5分)、ローソン防府新田西店まで約680m (徒歩約9分)!! ハローズ防府新田店まで約660m (徒歩約9分) と利便性の良いアパートです☆ 駐車場2台込み...

この物件についている **こだわり設備**



TVモニター付き  
インターホン

**対面  
キッチン** 対面キッチン



洗髪洗面台



温水洗浄便座



エアコン



**P  
無料** 駐車場無料

駐車場あり / CATV / インターネット対応 / 駐輪場 (屋根付き) / LGBTQフレンドリー / モニタ付ドアホン / 対面キッチン / バス・トイレ (セパレート) / エアコン / バルコニー / トイレ (温水洗浄便座) / 玄関鍵 (オプナス) / 洗髪洗面化粧台 / 照明器具 / 高齢者対応可 / 洗濯機置場 (室内)

物件名 メゾン悠 A0102号室

アクセス J R山陽本線 防府駅 バス15分、東須恵 バス停 徒歩10分

所在地 山口県防府市大字新田931番地7

ランドマーク ●新田小学校 / 距離370m

間取り 2LDK / LDK 11.1 洋室6.6 洋室4.6 (帖)

専有面積 / 向き 50.04㎡ / 南東

築年月 / 構造 2007年7月下旬 / 軽量鉄骨・1階-2階建

入居 / 契約期間 2024年5月上旬 / 2年

駐車場 駐車場2台無料 / 舗装白線引

入居諸条件備考

内覧・契約については、貸主の指定する仲介業者を介して行いますので、所定の仲介手数料が必要となります。  
/更新料30,000円 シャーメゾンライフSUPPORT24(月額880円税込)へ別途加入要 / 上記入居諸条件以外に、町内会費 毎月 300円、鍵販売手数料 (初回契約時) 13,200円 (税込)、クリーニング特約料 (初回契約時) 60,500円 (税込) が必要です。 / 火災保険へのご加入が条件となります。 \*ご入居中は、借家人賠償責任保険・個人賠償責任保険が付帯された火災保険へのご加入が必要となります。積水ハウス不動産グループでは、万一の事故の際、グループが連携して迅速に対応できる「シャーメゾンライフGUARD」(\*)へのご加入を推奨しております。 \*保険契約の取扱代理店は、積水ハウス不動産中国四国(株)および積水ハウス不動産パートナーズ(株)となります。 / 積水ハウス不動産パートナーズの保証人不要プラン『らくらくパートナー』に加入が必要です。 [新規契約時] 事務手数料: 33,000円 (税込)、 [毎月] 保証料: 月額賃料等の2% / 諸費用及び、契約に要する費用は別途打合せ / 更新料: 30,000円

※消費税は10%として計算しています。※掲載されている図面・写真等は、作成方法や撮影方法・時期などにより実際とは異なる場合があります。※家具や車などは、配置のイメージであり、賃貸物件に付属していません (家具家電付き等の表示があるものを除く)。

**ポイントがたまる**  
住んでいるだけでポイントが貯まり、  
住替え時に家賃が最大3ヶ月分無料に!

**らくらくパートナー**  
気分も手間もお財布も、らくらく。  
保証人不要のらくらくパートナー

### 積水ハウス不動産中国四国株式会社山口賃貸営業所

TEL:083-924-9732  
FAX: 083-925-5579

山口県山口市平井662番地  
免許番号: 国土交通大臣(11)第3122号  
所属団体: (公社)山口県宅地建物取引業協会 / 中国地区不動産公正取引協議会 / (一社)不動産流通経営協会

取引形態  
貸主