

Sha Maison

積水ハウス品質のお部屋を シャーメゾン ショップ Shop

J R山口線

新山口駅 徒歩5分

モバイルで見る



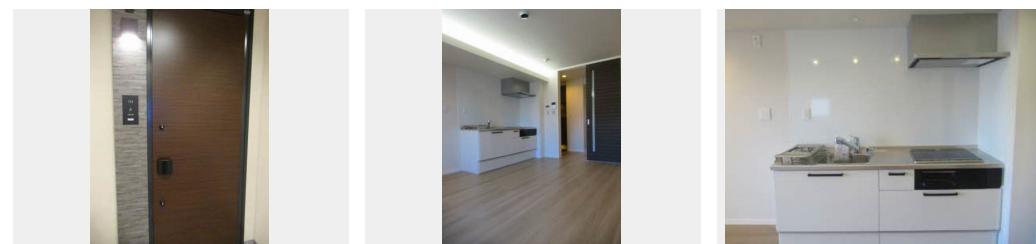
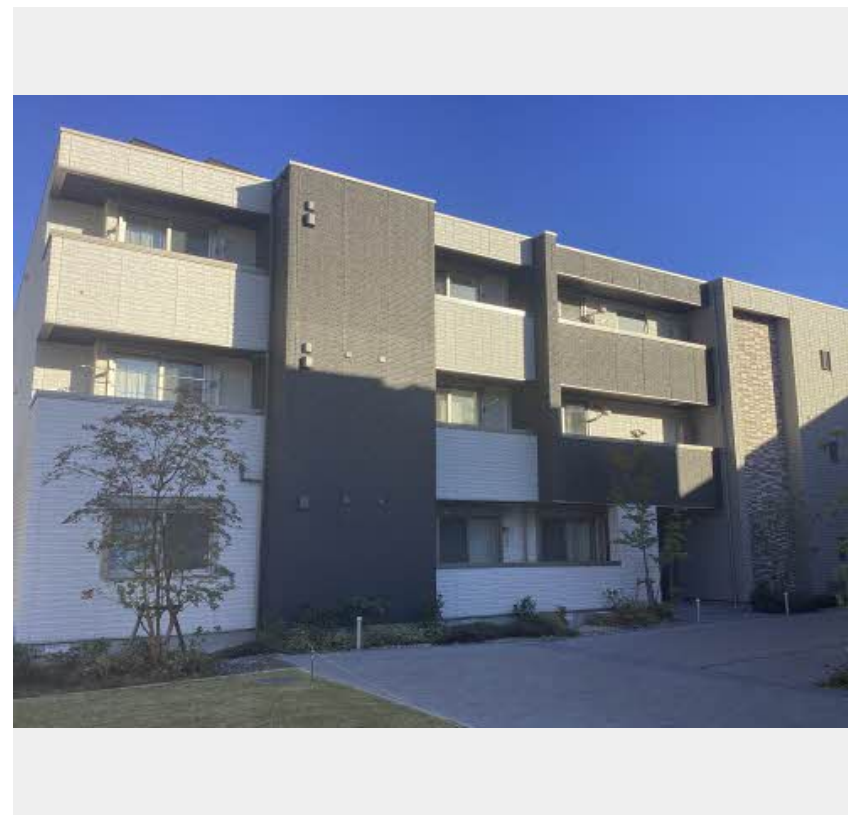
1LDK
マンション

家賃 81,000 円

共益費等 7,000 円

敷金 1ヶ月

礼金 1ヶ月



積水ハウスの賃貸住宅 シャーメゾン

Sha Maison

この物件の
オススメ
ポイント

ホテルライク物件で豪華なエントランス・IOT対応物件でスマートライフ♪宅配BOX付・新山口駅まで徒歩約5分！インターネット無料（Wi-Fi付）・U-NEXT見放題作品入居中無料☆

この物件についている こだわり設備

- 屋内共用廊下タイプ
- ZEH
- 宅配BOX
- インターネット無料(WiFi付)
- IOT対応
- 動画視聴サービス
- TVモニター付きインターホン
- オートロック
- 防犯カメラ
- 洗髪洗面台
- 室内物干
- 温水洗浄便座

オートロック/共用玄関ドア/防犯カメラ/宅配BOX/インターネット無料（Wi-Fi対応）/ZEH（ネット・ゼロ・エネルギー・ハウス）/ホテルライク/動画視聴サービス/LGBTQフレンドリー/玄関鍵（①キー②ロック）/玄関鍵（オプナス）/給湯箇所（浴室・台所・洗面所）/カラーモニター付ドアホン/24H換気システム/洗髪洗面化粧台/室内物干し/トイレ（温水洗浄便座）/エアコン/全身ミラー/アクセントクロス/高齢者対応可/IOT対応

物件名	シャーメゾンステージ新山口駅前 C棟 C0102号室	間取り	1LDK/LDK12.1 洋室7.2 (帖)
アクセス	J R山口線 新山口駅 徒歩5分	専有面積 / 向き	49.0㎡ / 東
所在地	山口県山口市小郡令和1丁目1番7号	築年月 / 構造	2021年1月下旬 / 重量鉄骨・1階-3階建
ランドマーク	●新山口駅 / 距離400m	入居 / 契約期間	2024年5月上旬 / 2年
		駐車場	駐車場空無し

入居諸条件備考

内覧・契約については、貸主の指定する仲介業者を介して行いますので、所定の仲介手数料が必要となります。／更新料30,000円 シャーメゾンライフSUPPORT24(月額880円税込)へ別途加入要／上記入居諸条件以外に、鍵販売手数料(初回契約時)16,500円(税込)、クリーニング特約料(初回契約時)49,500円(税込)が必要です。／火災保険への加入が条件となります。＊ご入居中は、借家人賠償責任保険・個人賠償責任保険が付帯された火災保険への加入が必要となります。積水ハウス不動産グループでは、万一の事故の際、グループが連携して迅速に対応できる「シャーメゾンライフGUARD」(*)への加入を推奨しております。＊保険契約の取扱代理店は、積水ハウス不動産中国四国(株)および積水ハウス不動産パートナーズ(株)となります。／積水ハウス不動産パートナーズの保証人不要プラン『らくらくパートナー』に加入が必要です。[新規契約時]事務手数料:33,000円(税込)、[毎月]保証料:月額賃料等の2%/諸費用及び、契約に要する費用は別途打合せ/更新料:30,000円

※消費税は10%として計算しています。※掲載されている図面・写真等は、作成方法や撮影方法・時期などにより実際とは異なる場合があります。※家具や車などは、配置のイメージであり、賃貸物件に付属していません(家具家電付き等の表示があるものを除く)。

ポイントがたまる
住んでいるだけでポイントが貯まり、
住替え時に家賃が最大3ヶ月分無料に!

らくらくパートナー
気分も手間もお財布も、らくらく。
保証人不要のらくらくパートナー

積水ハウス不動産中国四国株式会社山口賃貸営業所

TEL:083-924-9732
FAX: 083-925-5579

山口県山口市平井662番地
免許番号: 国土交通大臣(11)第3122号
所属団体: (公社)山口県宅地建物取引業協会/中国地区不動産公正取引協議会/(一社)不動産流通経営協会

取引形態
貸主