

Sha Maison

積水ハウス品質のお部屋を シャーメゾン ショップ Shop

J R山陽本線

新山口駅 徒歩8分

モバイルで見る



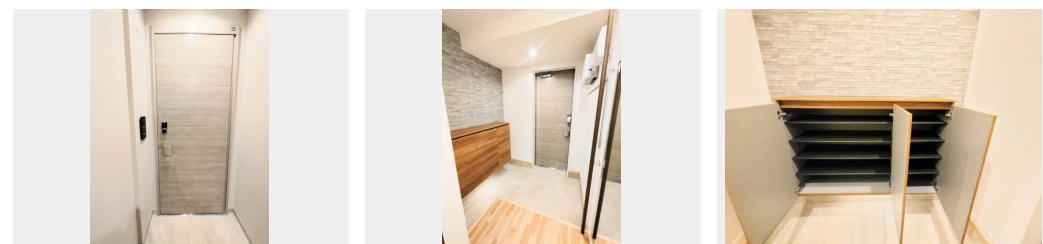
1LDK
マンション

家賃 93,000 円

共益費等 7,000 円

敷金 2ヶ月

礼金 2ヶ月



積水ハウスの賃貸住宅 シャーメゾン

Sha Maison

この物件の
オススメ
ポイント

【2024年3月18日賃貸開始】JR新山口駅まで徒歩8分(約580m)!自動ドアのオートロックでホテルの様に共用部が室内空間になっています!エレベーター・IOTGRAMOSマートロック...

この物件についている こだわり設備

- 高遮音床システム
- IOT対応
- 給湯設備
- 宅配BOX
- 動画視聴サービス
- 追い焚き給湯
- 太陽光発電
- TVEモニター付きインターホン
- 浴室乾燥機
- インターネット無料(WiFi付)
- エレベーター
- 洗濯洗面台

駐車場あり/CATV/インターネット無料(Wi-Fi対応)/ゴミ集積場(敷地内)/駐輪場(屋根付き)/高遮音床システム「SHAIDD55」/LGBTQフレンドリー/動画視聴サービス/エレベーター/宅配BOX/IOT対応/給湯箇所(浴室・台所・洗面所)/システムキッチン/洗濯機置場(室内)/カラーモニター付ドアホン/給湯器(追焚機能付)/バス・トイレ(セパレート)/浴室乾燥機/洗濯洗面化粧台/室内物干し/トイレ(温水洗浄便座)/エアコン/複層ガラス/ウォークインクローゼット/サンルーム/照明器具/火災警報器(煙感知式)/太陽光発電/らくらく内見

物件名 アールテラス新山口 A0105号室

アクセス J R山陽本線 新山口駅 徒歩8分

所在地 山口県山口市小郡明治1丁目1番1

ランドマーク -

間取り 1LDK/-

専有面積/向き 52.61㎡/北東

築年月/構造 2024年2月中旬/重量鉄骨・1階-3階建

入居/契約期間 即時/2年

駐車場 駐車場空有り/舗装白線引/月6600円

入居諸条件備考

内覧・契約については、貸主の指定する仲介業者を介して行いますので、所定の仲介手数料が必要となります。/更新料30,000円 シャーメゾンライフSUPPORT24(月額880円税込)へ別途加入要/上記入居諸条件以外に、町内会費 毎月 300円、鍵販売手数料(初回契約時) 16,500円(税込)、クリーニング特約料(初回契約時) 49,500円(税込)が必要です。/火災保険へのご加入が条件となります。*ご入居中は、借家人賠償責任保険・個人賠償責任保険が付帯された火災保険へのご加入が必要となります。積水ハウス不動産グループでは、万一の事故の際、グループが連携して迅速に対応できる「シャーメゾンライフGUARD」(*)へのご加入を推奨しております。*保険契約の取扱代理店は、積水ハウス不動産中国四国(株)および積水ハウス不動産パートナーズ(株)となります。/積水ハウス不動産パートナーズの保証人不要プラン『らくらくパートナー』に加入が必要です。[新規契約時]事務手数料:33,000円(税込)、[毎月]保証料:月額賃料等の2%/諸費用及び、契約に要する費用は別途打合せ/更新料:30,000円

※消費税は10%として計算しています。※掲載されている図面・写真等は、作成方法や撮影方法・時期などにより実際とは異なる場合があります。※家具や車などは、配置のイメージであり、賃貸物件に付属していません(家具家電付き等の表示があるものを除く)。

ポイントがたまる
住んでいるだけでポイントが貯まり、
住替え時に家賃が最大3ヶ月分無料に!

らくらくパートナー
気分も手間もお財布も、らくらく。
保証人不要のらくらくパートナー

積水ハウス不動産中国四国株式会社山口賃貸営業所

TEL:083-924-9732
FAX: 083-925-5579

山口県山口市平井662番地
免許番号: 国土交通大臣(11)第3122号
所属団体: (公社)山口県宅地建物取引業協会/中国地区不動産公正取引協議会/(一社)不動産流通経営協会

取引形態
貸主