

Sha Maison

積水ハウス品質のお部屋を シャーメゾン ショップ Shop

J R山口線

湯田温泉駅 徒歩11分

モバイルで見る



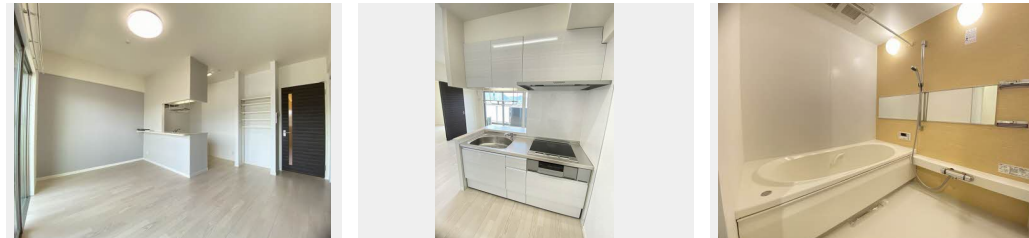
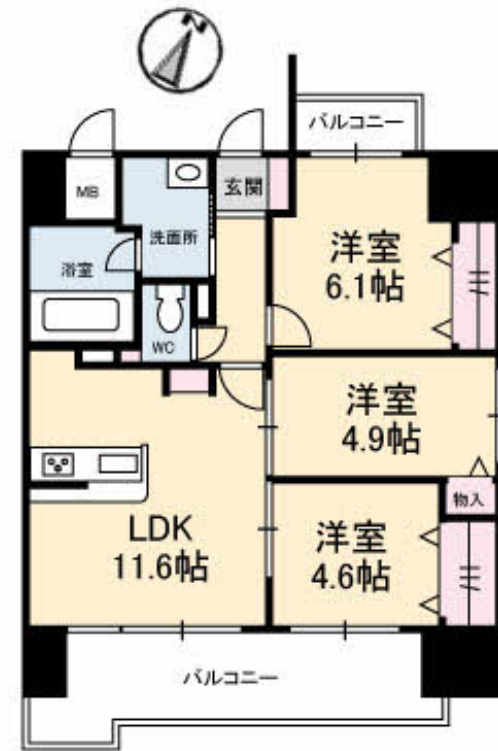
3LDK
マンション

家賃 **110,000 円**

共益費等 7,000 円

敷金 0 円

礼金 100,000 円



積水ハウスの賃貸住宅 シャーメゾン

Sha Maison

この物件の
オススメ
ポイント

積水ハウス施工の賃貸住宅です♪
利便性の高いエレベーター付き/宅配ボックス付きなので不在時にも荷物を受け取れます/インターネットが無料で入居後すぐに使えます/エントランスに「オート・・・」

この物件についている **こだわり設備**

- エレベーター
- 宅配BOX
- インターネット無料(WiFi付)
- オートロック
- 警備システム
- TVモニター付きインターホン
- WIC・納戸
- 浴室乾燥機
- 追い焚き給湯
- エアコン
- 対面キッチン
- IHクッキングヒーター

駐車場あり/CATV/インターネット無料(Wi-Fi対応)/オートロック/共用玄関ドア/ゴミ集積場(敷地内)/駐輪場(屋根付き)/エレベーター/LGBTQフレンドリー/宅配BOX/玄関鍵(ディンプルキー)/モニター付ドアホン/カラーモニター付ドアホン/対面キッチン/IHクッキングヒーター/給湯器(追焚機能付)/バス・トイレ(セパレート)/24H換気システム/浴室乾燥機/浴室乾燥機(暖房乾燥)/洗髪洗面化粧台/室内物干し/トイレ(暖房洗浄便座)/エアコン/複層ガラス/ウォークインクローゼット/照明器具/セキュリティ/洗濯機置場(室内)/都市ガス

物件名 シャーメゾンステージ碧・湯田 1106号室

アクセス J R山口線 湯田温泉駅 徒歩11分

所在地 山口県山口市湯田温泉 6丁目3番13号

ランドマーク ●岩崎チェーン山口湯田店/距離150m

間取り 3LDK/LDK11.6 洋室6.1 洋室4.9 洋室4.6(帖)

専有面積/向き 64.78㎡/南東

築年月/構造 2018年1月下旬/鉄筋コンクリート・11階-13階建

入居/契約期間 2026年7月中旬/2年

駐車場 駐車場無料/舗装白線引

入居諸条件備考

内覧・契約については、貸主の指定する仲介業者を介して行いますので、所定の仲介手数料が必要となります。/シャーメゾンライフSUPPORT24(月額1,320円税込)にご加入いただけます。/ご入居にかかる諸費用として、町内会費 毎月 400円、鍵交換費用(初回契約時) 16,500円(税込)、クリーニング特約料(初回契約時) 94,820円(税込)が必要です。/火災保険へのご加入が条件となります。*ご入居中は、借家人賠償責任保険・個人賠償責任保険が付帯された火災保険へのご加入が必要となります。積水ハウス不動産グループでは、万一の事故の際、グループが連携して迅速に対応できる「シャーメゾンライフGUARD」(*)へのご加入を推奨しております。*保険契約の取扱代理店は、積水ハウスシャーメゾンPM中国四国(株)および積水ハウスシャーメゾンパートナーズ(株)となります。/積水ハウスシャーメゾンパートナーズの保証人不要プラン『らくらくパートナー』にご加入が必要です。[新規契約時]事務手数料:33,000円(税込)、[毎月]保証料:月額賃料等の2%/諸費用及びその他契約費用は別途打合せ/2台目Pは2LDK、3LDKのみ(縦列・軽区画、礼金有)/更新料:新賃料の1ヶ月分

No.2003990

※消費税は10%として計算しています。※掲載されている図面・写真等は、作成方法や撮影方法・時期などにより実際とは異なる場合があります。※家具や車などは、配置のイメージであり、賃貸物件に付属していません(家具家電付き等の表示があるものを除く)。

ポイントがたまる
住んでいるだけでポイントが貯まり、住替え時に家賃が最大3ヶ月分無料に!

らくらくパートナー
気分も手間もお財布も、らくらく。保証人不要のらくらくパートナー

積水ハウスシャーメゾンPM中国四国株式会社山口賃貸営業所

TEL:083-924-9732
FAX: 083-925-5579

山口県山口市平井662番地
免許番号: 国土交通大臣(11)第3122号
所属団体: (公社)山口県宅地建物取引業協会/中国地区不動産公正取引協議会/(一社)不動産流通経営協会

取引形態
貸主