

Sha Maison

積水ハウス品質のお部屋を シャーメゾン ショップ Shop

J R山口線

湯田温泉駅 徒歩11分

モバイルで見る



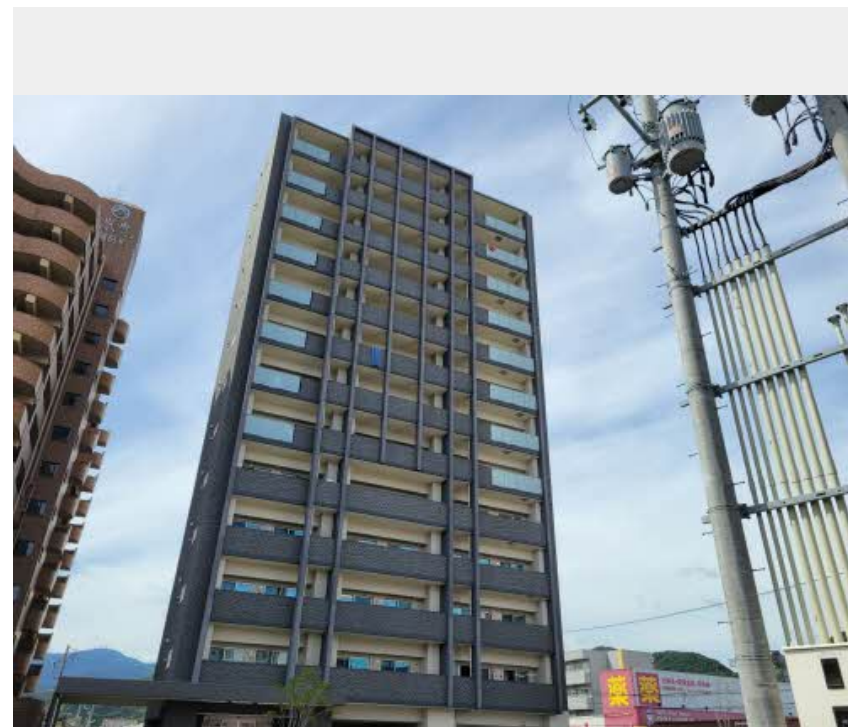
2LDK マンション

家賃 94,000 円

共益費等 7,000 円

敷金 1 ヶ月

礼金 1.5 ヶ月



積水ハウスの賃貸住宅 シャーメゾン

Sha Maison

この物件の
オススメ
ポイント

湯田温泉エリアの賃貸マンション!! セブンイレブン山口湯田温泉4丁目店まで約250m/オートロック・TVモニター付インターホンで安心セキュリティ/Wi-Fi対応のインターネット無料...

この物件についている こだわり設備

- 宅配BOX
- インターネット無料(WiFi付)
- TVモニター付きインターホン
- オートロック
- 警備システム
- エレベーター
- 対面キッチン
- 対面キッチン
- コンロ
- IHクッキングヒーター
- 給湯設備
- 追い焚き給湯
- 浴室乾燥機

駐車場あり/CATV/インターネット無料(Wi-Fi対応)/オートロック/共用玄関ドア/ゴミ集積場(敷地内)/駐輪場(屋根付き)/エレベーター/インターネット対応(CATV)/LGBTQフレンドリー/宅配BOX/玄関鍵(ディンプルキー)/給湯箇所(浴室・台所・洗面所)/モニター付ドアホン/カラーモニター付ドアホン/対面キッチン/IHクッキングヒーター/給湯器(追焚機能付)/バス・トイレ(セパレート)/24H換気システム/浴室乾燥機/浴室乾燥機(暖房乾燥)/洗髪洗面化粧台/室内物干し/トイレ(暖房洗浄便座)/エアコン/複層ガラス

物件名 シャーメゾンステージ碧・湯田 0903号室

アクセス J R山口線 湯田温泉駅 徒歩11分

所在地 山口県山口市湯田温泉6丁目3番13号

ランドマーク ●岩崎チェーン山口湯田店/距離150m

間取り 2LDK/LDK11 洋室5.2 洋室5(帖)

専有面積/向き 53.71m²/南西

築年月/構造 2018年1月下旬/鉄筋コンクリート・9階-13階建

入居/契約期間 2024年5月上旬/2年

駐車場 駐車場無料/舗装白線引

入居諸条件備考

内覧・契約については、貸主の指定する仲介業者を介して行いますので、所定の仲介手数料が必要となります。/更新料30,000円 シャーメゾンライフSUPPORT24(月額880円税込)へ別途加入要/上記入居諸条件以外に、町内会費 毎月 400円、鍵販売手数料(初回契約時) 11,000円(税込)、クリーニング特約料(初回契約時) 60,500円(税込)が必要です。/火災保険へのご加入が条件となります。*ご入居中は、借家人賠償責任保険・個人賠償責任保険が付帯された火災保険へのご加入が必要となります。積水ハウス不動産グループでは、万一の事故の際、グループが連携して迅速に対応できる「シャーメゾンライフGUARD」(*)へのご加入を推奨しております。*保険契約の取扱代理店は、積水ハウス不動産中国四国(株)および積水ハウス不動産パートナーズ(株)となります。/積水ハウス不動産パートナーズの保証人不要プラン『らくらくパートナー』に加入が必要です。[新規契約時]事務手数料:33,000円(税込)、[毎月]保証料:月額賃料等の2%/諸費用及び、契約に要する費用は別途打合せ/更新料:30,000円

※消費税は10%として計算しています。※掲載されている図面・写真等は、作成方法や撮影方法・時期などにより実際とは異なる場合があります。※家具や車などは、配置のイメージであり、賃貸物件に付属していません(家具家電付き等の表示があるものを除く)。

ポイントがたまる
住んでいるだけでポイントが貯まり、住替え時に家賃が最大3ヶ月分無料に!

らくらくパートナー
気分も手間もお財布も、らくらく。保証人不要のらくらくパートナー

積水ハウス不動産中国四国株式会社山口賃貸営業所

TEL:083-924-9732
FAX: 083-925-5579

山口県山口市平井662番地
免許番号: 国土交通大臣(11)第3122号
所属団体: (公社)山口県宅地建物取引業協会/中国地区不動産公正取引協議会/(一社)不動産流通経営協会

取引形態
貸主