

# Sha Maison

積水ハウス品質のお部屋を シャーメゾン ショップ Shop

J R山口線

湯田温泉駅 徒歩17分

モバイルで見る



1K  
アパート

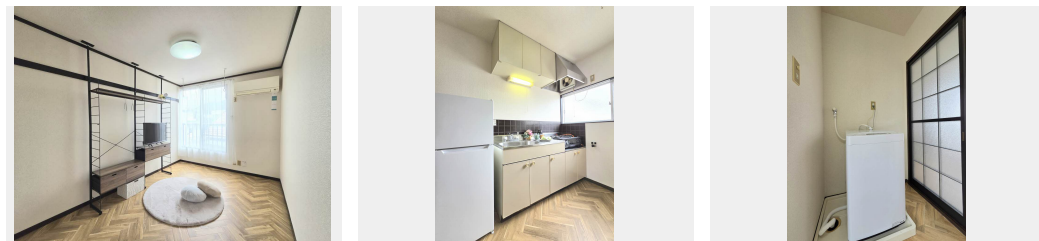
家賃 25,000 円

共益費等 家賃込み

敷金 1ヶ月

礼金 0円

礼金 0



積水ハウスの賃貸住宅 シャーメゾン  
Sha Maison

この物件の  
オススメ  
ポイント

積水ハウス施工の賃貸住宅です♪  
インターネットが無料で入居後すぐに使えます

この物件についている こだわり設備



CATV/インターネット無料(Wi-Fi対応)/給湯箇所(浴室・台所・洗面所)/インターホン/独立キッチン/バス・トイレ(ユニット式)/室内物干し/エアコン/クッションフロア/照明器具

物件名 レジデンス桜田 A0203号室  
アクセス J R山口線 湯田温泉駅 徒歩17分  
所在地 山口県山口市泉都町10番38号  
ランドマーク ●佐々木外科病院/距離480m

間取り 1K/K3.4 洋室5.4 (帖)  
専有面積 / 向き 20.98㎡/南  
築年月 / 構造 1989年8月上旬/軽量鉄骨・2階-2階建  
入居 / 契約期間 即時/2年  
駐車場 駐車場空無し

入居諸条件備考

シャーメゾンライフSUPPORT24(月額1,320円税込)にご加入いただきます。/ご入居にかかる諸費用として、町内会費 毎月500円、エアコンクリーニング費用(退去時)12,320円(税込)が必要です。/火災保険へのご加入が条件となります。\*ご入居中は、借家人賠償責任保険・個人賠償責任保険が付帯された火災保険へのご加入が必要となります。積水ハウス不動産グループでは、万一の事故の際、グループが連携して迅速に対応できる「シャーメゾンライフGUARD」(\*)へのご加入を推奨しております。\*保険契約の取扱代理店は、積水ハウスシャーメゾンPM中国四国(株)および積水ハウスシャーメゾンパートナーズ(株)となります。/積水ハウスシャーメゾンパートナーズの保証人不要プラン『らくらくパートナー』にご加入が必要です。[新規契約時]事務手数料:33,000円(税込)、[毎月]保証料:月額賃料等の2%/諸費用及びその他契約費用は別途打合せ/更新料:なし

No.2007712

※消費税は10%として計算しています。※掲載されている図面・写真等は、作成方法や撮影方法・時期などにより実際とは異なる場合があります。※家具や車などは、配置のイメージであり、賃貸物件に付属していません(家具家電付き等の表示があるものを除く)。

ポイントがたまる  
住んでいるだけでポイントが貯まり、  
住替え時に家賃が最大3ヶ月分無料に!

らくらくパートナー  
気分も手間もお財布も、らくらく。  
保証人不要のらくらくパートナー

積水ハウスシャーメゾンPM中国四国株式会社山口賃貸営業所  
TEL:083-924-9732  
FAX: 083-925-5579

山口県山口市平井662番地  
免許番号:国土交通大臣(11)第3122号  
所属団体:(公社)山口県宅地建物取引業協会/中国地区不動産公正取引協議会/(一社)不動産流通経営協会

取引形態  
代理