

# Sha Maison

積水ハウス品質のお部屋を シャーメゾン ショップ Shop

J R 宇部線

周防佐山駅 徒歩8分

モバイルで見る



**2LDK**  
アパート

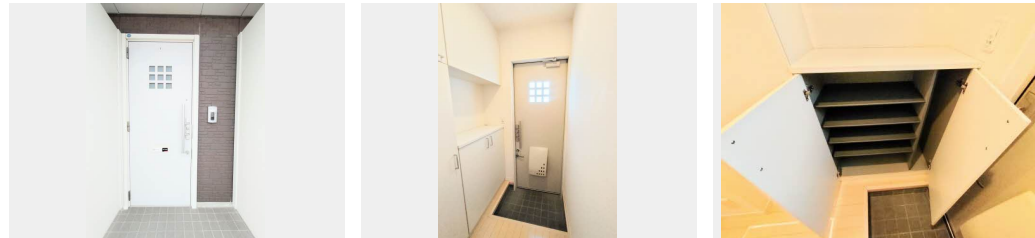
家賃 **57,000 円**

共益費等 3,500 円

敷金 1 ヶ月

礼金 1 ヶ月

駐車場 無料



この物件の  
オススメ  
ポイント

温水洗浄便座・カラーモニターホン設置

この物件についている **こだわり設備**

- TVモニター付きインターホン
- 防犯ガラス
- 対面キッチン
- 対面キッチン
- コンロ
- 3口コンロ
- 給湯設備
- 浴室乾燥機
- 洗髪洗面台
- 室内物干
- 温水洗浄便座
- エアコン
- エアコン
- フローリング付

駐車場あり / CATV / ゴミ集積場 (敷地外) / 駐輪場 (屋根付き) / インターネット対応 / LGBTQフレンドリー / 玄関鍵 (オプナス) / 給湯箇所 (浴室・台所・洗面所) / カラーモニター付ドアホン / マルチメディア配管有 / 対面キッチン / システムキッチン (鏡面扉) / 給湯器 / バス・トイレ (セパレート) / 24H換気システム / 浴室乾燥機 / 洗髪洗面化粧台 / 室内物干し / トイレ (温水洗浄便座) / エアコン / しゃ光複層ガラス / 防犯ガラス / AP用フローリング / 雨戸 / 照明器具 / アクセントクロス / ピクチャーレール / スライディングスクリーン / 3口ガスコンロ / 高齢者対応可 / 洗濯機

積水ハウスの賃貸住宅 シャーメゾン  
**Sha Maison**

物件名	シャーメゾングッドライフ A0202号室	間取り	2LDK / LDK12 洋室6.4 洋室5.1 (帖)
アクセス	J R 宇部線 周防佐山駅 徒歩8分 J R 山陽本線 嘉川駅 バス10分、佐山 バス停 徒歩3分	専有面積 / 向き	60.44㎡ / 南東
所在地	山口県山口市佐山 1 3 1 9 番地 3	築年月 / 構造	2011年10月下旬 / 軽量鉄骨・2階-2階建
ランドマーク	●佐山小学校 / 距離160m	入居 / 契約期間	即時 / 2年
		駐車場	駐車場2台無料 / 舗装白線引

入居諸条件備考

内覧・契約については、貸主の指定する仲介業者を介して行いますので、所定の仲介手数料が必要となります。  
 / 更新料30,000円 シャーメゾンライフSUPPORT24 (月額880円税込)へ別途加入要 / 上記入居諸条件以外に、鍵販売手数料 (初回契約時) 13,200円 (税込)、クリーニング特約料 (初回契約時) 60,500円 (税込) が必要です。  
 / 火災保険への加入が条件となります。\*ご入居中は、借家人賠償責任保険・個人賠償責任保険が付帯された火災保険への加入が必要となります。積水ハウス不動産グループでは、万一の事故の際、グループが連携して迅速に対応できる「シャーメゾンライフGUARD」(\*)への加入を推奨しております。\*保険契約の取扱代理店は、積水ハウス不動産中国四国 (株) および積水ハウス不動産パートナーズ (株) となります。  
 / 積水ハウス不動産パートナーズの保証人不要プラン『らくらくパートナー』に加入が必要です。[新規契約時] 事務手数料: 33,000円 (税込)、[毎月] 保証料: 月額賃料等の2% / 諸費用及び、契約に要する費用は別途打合せ / 更新料: 30,000円

※消費税は10%として計算しています。※掲載されている図面・写真等は、作成方法や撮影方法・時期などにより実際とは異なる場合があります。※家具や車などは、配置のイメージであり、賃貸物件に付属していません (家具家電付き等の表示があるものを除く)。

**ポイントがたまる**  
住んでいるだけでポイントが貯まり、住替え時に家賃が最大3ヶ月分無料に!

**らくらくパートナー**  
気分も手間もお財布も、らくらく。保証人不要のらくらくパートナー

積水ハウス不動産中国四国株式会社山口賃貸営業所

TEL:083-924-9732  
FAX: 083-925-5579

山口県山口市平井 6 6 2 番地  
免許番号: 国土交通大臣 (11) 第3122号  
所属団体: (公社) 山口県宅地建物取引業協会 / 中国地区不動産公正取引協議会 / (一社) 不動産流通経営協会

取引形態  
貸主