

Sha Maison

積水ハウス品質のお部屋を シャーメゾン ショップ Shop

J R山口線

宮野駅 徒歩7分

モバイルで見る



1K
アパート

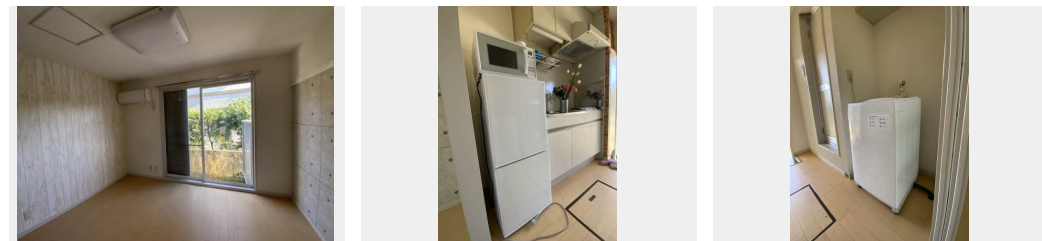
家賃 **25,000 円**

共益費等 家賃込み

敷金 0 ヶ月

礼金 0 ヶ月

駐車場 無料 礼金 0



積水ハウスの賃貸住宅 シャーメゾン

Sha Maison

この物件の
おすすめ
ポイント

仲介手数料不要のお部屋です★倉庫、温水洗浄便座、TVモニター付インターホン、駐輪場が付いています！洗濯機、冷蔵庫、電子レンジ付、シャワーカーテン付・ユニットバスのお部屋です
★2018年7月・・・

この物件についている **こだわり設備**

- TVモニター付きインターホン
- 温水洗浄便座
- エアコン
- 専用庭
- 大型収納
- 駐車場無料

駐車場あり／バス・トイレ（ユニット式）／エアコン／照明器具／トイレ（温水洗浄便座）／雨戸／ストッカー／カラーモニター付ドアホン／専用庭／洗濯機置場（室内）／玄関鍵（オプナス）

物件名	ハイム杉 A0101号室	間取り	1K / K.2.6 洋室5.6 (帖)
アクセス	J R山口線 宮野駅 徒歩7分	専有面積 / 向き	17.8㎡ / 南東
所在地	山口県山口市桜島1丁目6番23号	築年月 / 構造	1995年2月下旬 / 軽量鉄骨・1階-1階建
ランドマーク	●セブンイレブン山口桜島店 / 距離560m	入居 / 契約期間	即時 / 2年
		駐車場	駐車場無料 / 未舗装

入居諸条件備考

シャーメゾンライフSUPPORT24(月額880円税込)へ別途加入要 / 上記入居諸条件以外に、鍵販売手数料(初回契約時) 13,200円(税込)、諸費用1,650円が必要です。 / 火災保険へのご加入が条件となります。 ※ご入居中は、借家人賠償責任保険・個人賠償責任保険が付帯された火災保険へのご加入が必要となります。積水ハウス不動産グループでは、万一の事故の際、グループが連携して迅速に対応できる「シャーメゾンライフGUARD」(*)へのご加入を推奨しております。*保険契約の取扱代理店は、積水ハウス不動産中国四国(株)および積水ハウス不動産パートナーズ(株)となります。 / 積水ハウス不動産パートナーズの保証人不要プラン『らくらくパートナー』に加入が必要です。 [新規契約時] 事務手数料: 33,000円(税込)、[毎月] 保証料: 月額賃料等の2% / 諸費用及び、契約に要する費用は別途打合せ / 更新料: なし

※消費税は10%として計算しています。 ※掲載されている図面・写真等は、作成方法や撮影方法・時期などにより実際とは異なる場合があります。 ※家具や車などは、配置のイメージであり、賃貸物件に付属していません(家具家電付き等の表示があるものを除く)。

ポイントがたまる
住んでいるだけでポイントが貯まり、住替え時に家賃が最大3ヶ月分無料に!

らくらくパートナー
気分も手間もお財布も、らくらく。保証人不要のらくらくパートナー

積水ハウス不動産中国四国株式会社山口賃貸営業所

TEL:083-924-9732
FAX: 083-925-5579

山口県山口市平井662番地
免許番号: 国土交通大臣(11)第3122号
所属団体: (公社)山口県宅地建物取引業協会 / 中国地区不動産公正取引協議会 / (一社)不動産流通経営協会

取引形態
代理