

# Sha Maison

積水ハウス品質のお部屋を シャーメゾン ショップ Shop

バス

バス 矢田 下車 徒歩5分

モバイルで見る



1K  
アパート

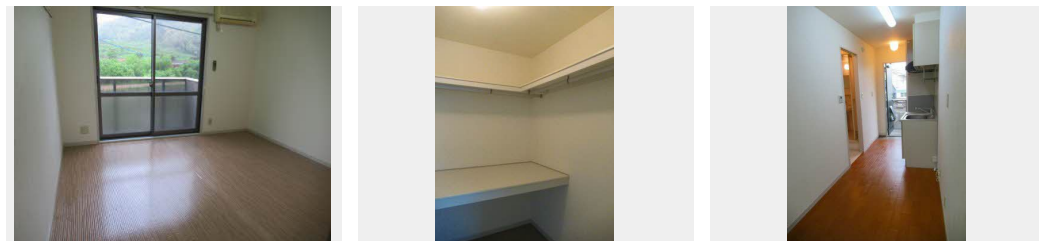
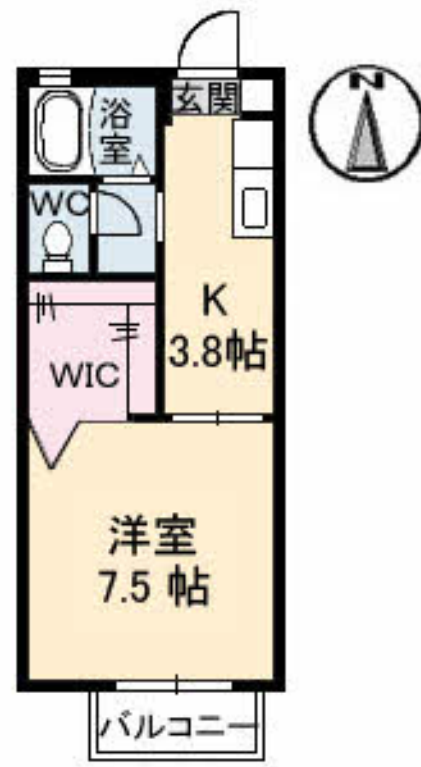
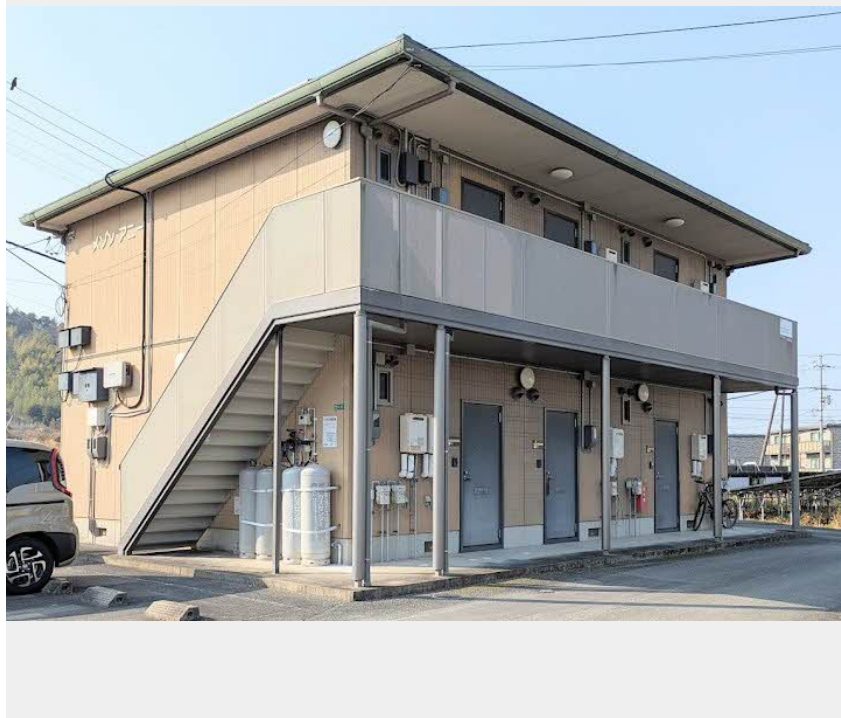
家賃 32,500 円

共益費等 5,500 円

敷金 0 円

礼金 0 円

駐車場 無料 礼金 0



積水ハウスの賃貸住宅 シャーメゾン  
Sha Maison

この物件の  
おすすめ  
ポイント

積水ハウス施工の賃貸住宅です♪  
室内のモニターから、訪問者の顔を確認できるインターホンです♪  
日用品や季節物もすっきり整頓できるウォークインクローゼット付き

### この物件についている こだわり設備

- TVモニター付きインターホン
- WIC・納戸
- 無料 駐車場無料
- エアコン
- 温水洗浄便座

駐車場あり / CATV / インターネット対応 / LGBTQフレンドリー / バス・トイレ (セパレート) / エアコン (1台設置) / 照明器具 / アクセントクロス / トイレ (温水洗浄便座) / 高齢者対応可 / モニタ付ドアホン / 洗濯機置場 (室内) / ウォークインクローゼット

物件名	メゾン アニー A0203号室	間取り	1K / K3.8 洋室7.5 (帖)
アクセス	バス、矢田 バス停 徒歩5分	専有面積 / 向き	28.45㎡ / 南
所在地	山口県山口市大内矢田南8丁目8番25号	築年月 / 構造	2002年9月中旬 / 軽量鉄骨・2階-2階建
ランドマーク	●コスモス山口大内店 / 距離850m	入居 / 契約期間	2026年8月下旬 / 2年
		駐車場	駐車場無料 / 舗装白線引

入居諸条件備考

内覧・契約については、貸主の指定する仲介業者を介して行いますので、所定の仲介手数料が必要となります。  
/ シャーメゾンライフSUPPORT24 (月額1,320円税込) にご加入いただきます。/ ご入居にかかる諸費用として、鍵交換費用 (初回契約時) 13,200円 (税込)、クリーニング特約料 (初回契約時) 65,120円 (税込) が必要です。/ 火災保険へのご加入が条件となります。\*ご入居中は、借家人賠償責任保険・個人賠償責任保険が付帯された火災保険へのご加入が必要となります。積水ハウス不動産グループでは、万一の事故の際、グループが連携して迅速に対応できる「シャーメゾンライフGUARD」(\*)へのご加入を推奨しております。\*保険契約の取扱代理店は、積水ハウスシャーメゾンPM中国四国(株) および積水ハウスシャーメゾンパートナーズ(株) となります。/ 積水ハウスシャーメゾンパートナーズの保証人不要プラン『らくらくパートナー』に加入が必要です。【新規契約時】事務手数料: 33,000円 (税込)、【毎月】保証料: 月額賃料等の2% / 諸費用及びその他契約費用は別途打合せ / 更新料: 新賃料の1ヶ月分

※消費税は10%として計算しています。※掲載されている図面・写真等は、作成方法や撮影方法・時期などにより実際とは異なる場合があります。※家具や車などは、配置のイメージであり、賃貸物件に付属していません (家具家電付き等の表示があるものを除く)。

No.0712701

**ポイントがたまる**  
住んでいるだけでポイントが貯まり、住替え時に家賃が最大3ヶ月分無料に!

**らくらくパートナー**  
気分も手間もお財布も、らくらく。保証人不要のらくらくパートナー

## 積水ハウスシャーメゾンPM中国四国株式会社山口賃貸営業所

TEL:083-924-9732  
FAX: 083-925-5579

山口県山口市平井662番地  
免許番号: 国土交通大臣(11)第3122号  
所属団体: (公社)山口県宅地建物取引業協会 / 中国地区不動産公正取引協議会 / (一社)不動産流通経営協会

取引形態  
貸主