

Sha Maison

積水ハウス品質のお部屋を シャーメゾン ショップ Shop

J R 宇部線

床波駅 バス1分 徒歩2分

モバイルで見る



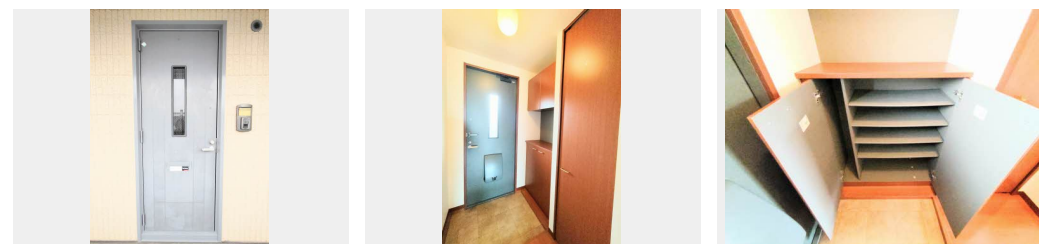
2DK
アパート

家賃 **50,000 円**

共益費等 4,000 円

敷金 30,000 円

礼金 30,000 円



積水ハウスの賃貸住宅 シャーメゾン

Sha Maison

この物件の
**オススメ
ポイント**

- ★西岐波小学校に隣接★西岐波中学校徒歩約3分(約235m)
- ★ゴミ行政回収(敷地内)
- ★Wi-Fi無料導入
- ★防犯カメラ設置★外壁塗装済(2019年9月)
- ★温水洗浄便座★テレビモニターホ...

この物件について **こだわり設備**

- インターネット 無料(WiFi付)
- TVモニター付き インターホン
- 防犯カメラ
- 洗髪洗面台
- 温水洗浄便座
- エアコン
- フローリング付
- 大型収納

駐車場あり/TVアンテナ/CATV/インターネット対応/インターネット無料(Wi-Fi対応)/ゴミ集積場(敷地内)/駐輪場(屋根付き)/防犯カメラ/LGBTQフレンドリー/モニター付ドアホン/電話配管有/バス・トイレ(セパレート)/エアコン/フローリング/雨戸/バルコニー/洗髪洗面化粧台/トイレ(温水洗浄便座)/ストッカー/洗濯機置場(室内)/玄関鍵(オブナス)/高齢者対応可

物件名	シャーメゾンふじ Ⅲ棟 C0205号室	間取り	2DK/-
アクセス	J R 宇部線 床波駅 バス1分、中学校前 バス停 徒歩2分	専有面積 / 向き	44.33㎡ / 南
所在地	山口県宇部市床波4丁目13番39号	築年月 / 構造	2003年3月上旬 / 軽量鉄骨・2階-2階建
ランドマーク	●西岐波小学校 / 距離100m	入居 / 契約期間	即時 / 2年
		駐車場	駐車場無料 / 舗装白線引

入居諸条件備考

内覧・契約については、貸主の指定する仲介業者を介して行いますので、所定の仲介手数料が必要となります。/更新料30,000円 シャーメゾンライフSUPPORT24(月額880円税込)へ別途加入要/上記入居諸条件以外に、町内会費 毎月 600円、鍵販売手数料(初回契約時) 13,200円(税込)、クリーニング特約料(初回契約時) 49,500円(税込)、諸費用1,650円が必要。/火災保険へのご加入が条件となります。*ご入居中は、借家人賠償責任保険・個人賠償責任保険が付帯された火災保険へのご加入が必要となります。積水ハウス不動産グループでは、万一の事故の際、グループが連携して迅速に対応できる「シャーメゾンライフGUARD」(*)へのご加入を推奨しております。*保険契約の取扱代理店は、積水ハウス不動産中国四国(株)および積水ハウス不動産パートナーズ(株)となります。/積水ハウス不動産パートナーズの保証人不要プラン『らくらくパートナー』に加入が必要です。[新規契約時]事務手数料:33,000円(税込)、[毎月]保証料:月額賃料等の2%/諸費用及び、契約に要する費用は別途打合せ/更新料:30,000円

※消費税は10%として計算しています。※掲載されている図面・写真等は、作成方法や撮影方法・時期などにより実際とは異なる場合があります。※家具や車などは、配置のイメージであり、賃貸物件に付属していません(家具家電付き等の表示があるものを除く)。

ポイントがたまる
住んでいるだけでポイントが貯まり、住替え時に家賃が最大3ヶ月分無料に!

らくらくパートナー
気分も手間もお財布も、らくらく。保証人不要のらくらくパートナー

積水ハウス不動産中国四国株式会社山口賃貸営業所

TEL:083-924-9732
FAX: 083-925-5579

山口県山口市平井662番地
免許番号: 国土交通大臣(11)第3122号
所属団体: (公社)山口県宅地建物取引業協会/中国地区不動産公正取引協議会/(一社)不動産流通経営協会

取引形態
貸主