

Sha Maison

積水ハウス品質のお部屋を シャーメゾン ショップ Shop

J R 宇部線

宇部駅 バス13分 徒歩5分

モバイルで見る



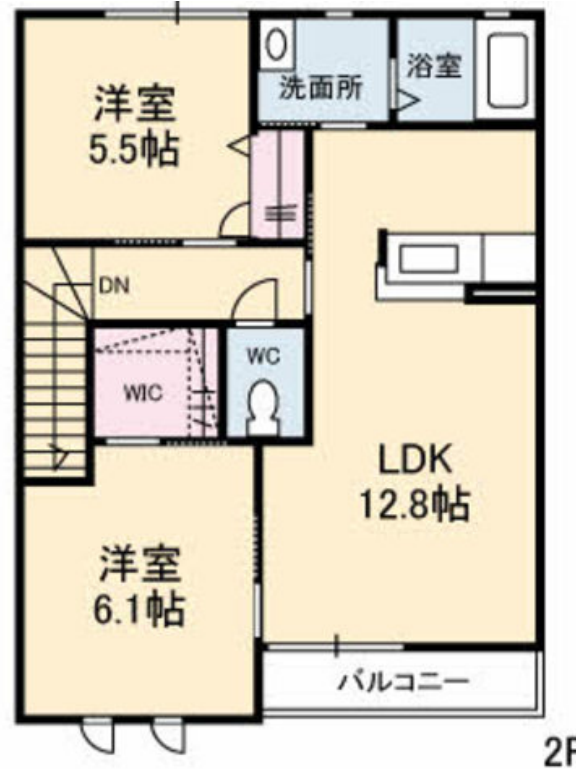
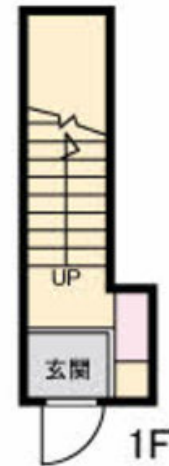
2LDK
アパート

家賃 **57,000 円**

共益費等 **3,000 円**

敷金 **30,000 円**

礼金 **30,000 円**



この物件の
オススメ
ポイント

★ウェスタまるき店徒歩約5分(約395m)★定期清掃月2回実施★ゴミ行政回収★LED照明★コンロ★追焚機能付★エアコン2台完備★温水洗浄便座★テレビモニターホン★自治会費1年毎回収・・・

この物件についている **こだわり設備**



インターネット
無料(WiFi付)



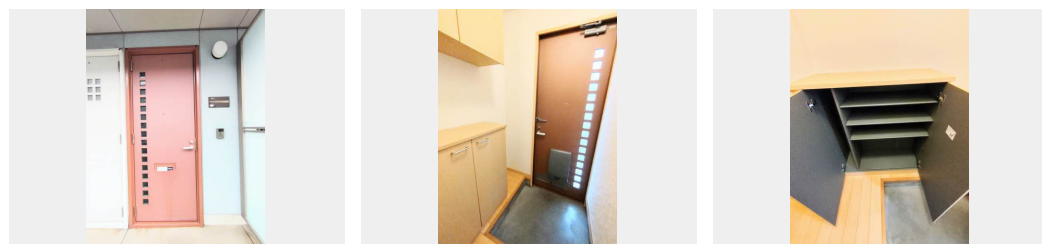
TVモニター付き
インターホン



洗髪洗面台



エアコン



積水ハウスの賃貸住宅 シャーメゾン

Sha Maison

駐車場あり / BS / 駐輪場(屋根無し) / インターネット無料(Wi-Fi対応) / LGBTQフレンドリー / モニタ付ドアホン / バス・トイレ(セパレート) / エアコン / 洗髪洗面化粧台 / 洗濯機置場(室内) / 玄関鍵(オプナス) / 高齢者対応可

物件名	シャーメゾンスラージュマン II棟 B0202号室	間取り	2LDK / LDK 12.8 洋室6.1 洋室5.5 (帖)
アクセス	J R 宇部線 宇部駅 バス13分、中山観音 バス停 徒歩5分	専有面積 / 向き	61.63㎡ / 南東
所在地	山口県宇部市大字中山556番地4	築年月 / 構造	2005年7月中旬 / 軽量鉄骨・2階-2階建
ランドマーク	●セブンイレブン中山店 / 距離800m	入居 / 契約期間	即時 / 2年
		駐車場	駐車場空有り / 舗装白線引 / 月2200円

※消費税は10%として計算しています。※掲載されている図面・写真等は、作成方法や撮影方法・時期などにより実際とは異なる場合があります。※家具や車などは、配置のイメージであり、賃貸物件に付属していません(家具家電付き等の表示があるものを除く)。

入居諸条件備考

内覧・契約については、貸主の指定する仲介業者を介して行いますので、所定の仲介手数料が必要となります。
 /更新料30,000円 シャーメゾンライフSUPPORT 24(月額880円税込)へ別途加入要 / 上記入居諸条件以外に、鍵販売手数料(初回契約時) 13,200円(税込)、クリーニング特約料(初回契約時) 60,500円(税込)が必要。
 /火災保険への加入が条件となります。*ご入居中は、借家人賠償責任保険・個人賠償責任保険が付帯された火災保険への加入が必要となります。積水ハウス不動産グループでは、万一の事故の際、グループが連携して迅速に対応できる「シャーメゾンライフGUARD」(*)への加入を推奨しております。*保険契約の取扱代理店は、積水ハウス不動産中国四国(株)および積水ハウス不動産パートナーズ(株)となります。
 /積水ハウス不動産パートナーズの保証人不要プラン『らくらくパートナー』に加入が必要です。[新規契約時]事務手数料: 33,000円(税込)、[毎月]保証料: 月額賃料等の2% / 諸費用及び、契約に要する費用は別途打合せ / 更新料: 30,000円

ポイントがたまる
住んでいるだけでポイントが貯まり、住替え時に家賃が最大3ヶ月分無料に!

らくらくパートナー
気分も手間もお財布も、らくらく。保証人不要のらくらくパートナー

積水ハウス不動産中国四国株式会社山口賃貸営業所

TEL:083-924-9732
FAX: 083-925-5579

山口県山口市平井662番地
免許番号: 国土交通大臣(11)第3122号
所属団体: (公社)山口県宅地建物取引業協会 / 中国地区不動産公正取引協議会 / (一社)不動産流通経営協会

取引形態
貸主