



**3LDK**  
アパート

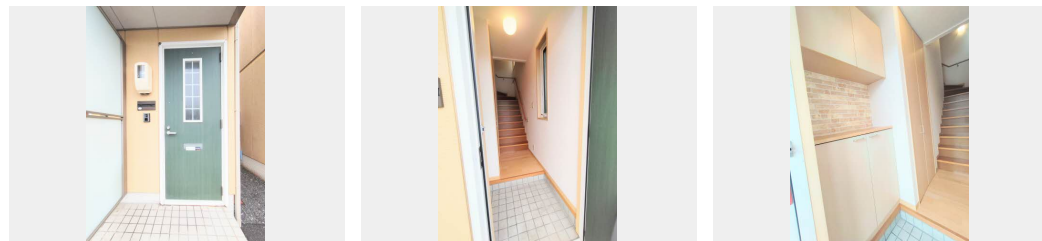
家賃 **62,000 円**

共益費等 **3,000 円**

敷金 **0 円**

礼金 **0 円**

礼金 **0**



積水ハウスの賃貸住宅 シャーメゾン

Sha Maison

この物件の  
オススメ  
ポイント

- ★宇部興産中央病院徒歩5分(約400m) ★セブンイレブン 宇部興産病院前店徒歩約6分(約450m) ★ゴミ行政回収
- ★WiFi無料導入済★防犯カメラ設置済★アクセントクロス
- ★テレビモニタ・・・

この物件についている **こだわり設備**

- インターネット 無料(WiFi付)
- TVモニター付き インターホン
- 防犯カメラ
- 対面キッチン
- コンロ
- 浴室乾燥機
- 洗髪洗面台
- 室内物干
- 温水洗浄便座
- エアコン

駐車場あり / BS / 防犯カメラ / インターネット無料 (Wi-Fi対応) / LGBTQフレンドリー / モニタ付ドアホン / 対面キッチン / バス・トイレ (セパレート) / 浴室乾燥機 / エアコン / 雨戸 / 玄関鍵 (オプナス) / 洗髪洗面化粧台 / 物干し / トイレ (温水洗浄便座) / 洗濯機置場 (室内) / コンロ / 室内物干し / 照明器具 / 高齢者対応可

物件名 シャーメゾン明月 G棟 G0201号室

アクセス バス、興産中央病院 バス停 徒歩5分

所在地 山口県宇部市大字東岐波4937番地15

ランドマーク ●宇部興産病院 / 距離400m

間取り 3LDK / LDK 12.5 洋室6.5 洋室5.5 洋室5.5 (帖)

専有面積 / 向き 70.43㎡ / 南東

築年月 / 構造 2006年8月下旬 / 軽量鉄骨・2階-2階建

入居 / 契約期間 即時 / 2年

駐車場 駐車場無料 / 舗装白線引

入居諸条件備考

内覧・契約については、貸主の指定する仲介業者を介して行いますので、所定の仲介手数料が必要となります。  
 /更新料30,000円 シャーメゾンライフSUPPORT 24 (月額880円税込)へ別途加入要 / 上記入居諸条件以外に、町内会入会金 (初回契約時) 1,600円、町内会費 毎月 600円、鍵販売手数料 (初回契約時) 13,200円 (税込)、クリーニング特約料 (初回契約時) 71,500円 (税込) が必要です。 / 火災保険への加入が条件となります。 \*ご入居中は、借家人賠償責任保険・個人賠償責任保険が付帯された火災保険への加入が必要となります。積水ハウス不動産グループでは、万一の事故の際、グループが連携して迅速に対応できる「シャーメゾンライフGUARD」(\*)へのご加入を推奨しております。 \*保険契約の取扱代理店は、積水ハウス不動産中国四国(株)および積水ハウス不動産パートナーズ(株)となります。 / 積水ハウス不動産パートナーズの保証人不要プラン『らくらくパートナー』に加入が必要です。 [新規契約時] 事務手数料: 33,000円 (税込)、 [毎月] 保証料: 月額賃料等の2% / 諸費用及び、契約に要する費用は別途打合せ / 更新料: 30,000円

※消費税は10%として計算しています。※掲載されている図面・写真等は、作成方法や撮影方法・時期などにより実際とは異なる場合があります。※家具や車などは、配置のイメージであり、賃貸物件に付属していません (家具家電付き等の表示があるものを除く)。

**ポイントがたまる**  
住んでいるだけでポイントが貯まり、住替え時に家賃が最大3ヶ月分無料に!

**らくらくパートナー**  
気分も手間もお財布も、らくらく。保証人不要のらくらくパートナー

積水ハウス不動産中国四国株式会社山口賃貸営業所

TEL:083-924-9732  
FAX: 083-925-5579

山口県山口市平井662番地  
免許番号: 国土交通大臣(11)第3122号  
所属団体: (公社)山口県宅地建物取引業協会 / 中国地区不動産公正取引協議会 / (一社)不動産流通経営協会

取引形態  
貸主