

Sha Maison

積水ハウス品質のお部屋を シャーメゾン ショップ Shop

J R山陽本線

宇部駅 バス6分 徒歩2分

モバイルで見る



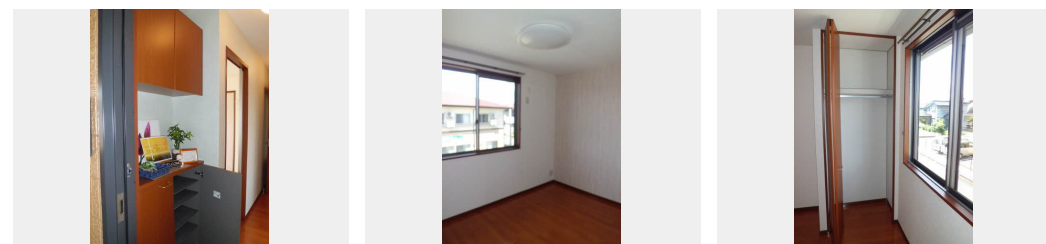
2LDK アパート

家賃 55,000 円

共益費等 3,000 円

敷金 30,000 円

礼金 30,000 円



積水ハウスの賃貸住宅 シャーメゾン

Sha Maison

この物件の
オススメ
ポイント

ウエスタMARUKI西宇部店まで約600m（徒歩約8分）、無料Wi-Fi設備有り！（通信費がお得です）自治会費500円/月、自治会費入会金3,000円、自治会班長当番免除

この物件についている **こだわり設備**



インターネット
無料(WiFi付)



TVモニター付き
インターホン



洗髪洗面台



温水洗浄便座



エアコン

駐車場あり / BS / インターネット無料 (Wi-Fi対応) / 駐輪場 (屋根付き) / LGBTQフレンドリー / モニタ付ドアホン / エアコン / 雨戸 / 洗髪洗面化粧台 / 玄関鍵 (オプナス) / 洗濯機置場 (室内) / バス・トイレ (セパレート) / トイレ (温水洗浄便座) / 高齢者対応可

物件名 シャーメゾン際波 B棟 B0201号室

間取り 2LDK/-

アクセス J R山陽本線 宇部駅 バス6分、上中野 バス停 徒歩2分

専有面積 / 向き 53.6㎡ / 南西

所在地 山口県宇部市厚南北2丁目6番30号

築年月 / 構造 2004年4月上旬 / 軽量鉄骨・2階-2階建

ランドマーク ●紙中野児童公園 / 距離160m

入居 / 契約期間 2024年5月上旬 / 2年

駐車場 駐車場無料 / 舗装白線引

入居諸条件備考

内覧・契約については、貸主の指定する仲介業者を介して行いますので、所定の仲介手数料が必要となります。/更新料30,000円 シャーメゾンライフSUPPORT24(月額880円税込)へ別途加入要 / 上記入居諸条件以外に、町内会入会金(初回契約時)3,000円、町内会費 毎月 500円、鍵販売手数料(初回契約時)13,200円(税込)、クリーニング特約料(初回契約時)60,500円(税込)が必要です。/火災保険へのご加入が条件となります。*ご入居中は、借家人賠償責任保険・個人賠償責任保険が付帯された火災保険へのご加入が必要となります。積水ハウス不動産グループでは、万一の事故の際、グループが連携して迅速に対応できる「シャーメゾンライフGUARD」(*)へのご加入を推奨しております。*保険契約の取扱代理店は、積水ハウス不動産中国四国(株)および積水ハウス不動産パートナーズ(株)となります。/積水ハウス不動産パートナーズの保証人不要プラン『らくらくパートナー』に加入が必要です。【新規契約時】事務手数料:33,000円(税込)、[毎月]保証料:月額賃料等の2%/諸費用及び、契約に要する費用は別途打合せ/更新料:30,000円

※消費税は10%として計算しています。※掲載されている図面・写真等は、作成方法や撮影方法・時期などにより実際とは異なる場合があります。※家具や車などは、配置のイメージであり、賃貸物件に付属していません(家具家電付き等の表示があるものを除く)。

ポイントがたまる
住んでいるだけでポイントが貯まり、
住替え時に家賃が最大3ヶ月分無料に!

らくらくパートナー
気分も手間もお財布も、らくらく。
保証人不要のらくらくパートナー

積水ハウス不動産中国四国株式会社山口賃貸営業所

TEL:083-924-9732
FAX: 083-925-5579

山口県山口市平井662番地
免許番号: 国土交通大臣(11)第3122号
所属団体: (公社)山口県宅地建物取引業協会 / 中国地区不動産公正取引協議会 / (一社)不動産流通経営協会

取引形態
貸主