

Sha Maison

積水ハウス品質のお部屋を シャーメゾン ショップ Shop

J R山陽本線

宇部駅 バス10分 徒歩3分

モバイルで見る



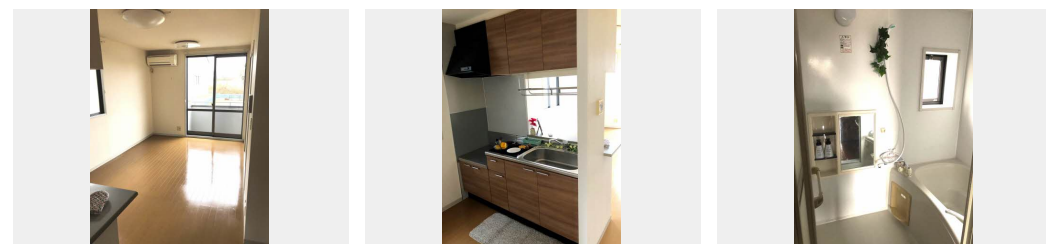
2LDK
アパート

家賃 **55,000 円**

共益費等 **3,000 円**

敷金 **1 ヶ月**

礼金 **1 ヶ月**



積水ハウスの賃貸住宅 シャーメゾン

Sha Maison

この物件の
オススメ
ポイント

★駐車 2 台込物件★セブンイレブン宇部東割徒歩約 8 分 (約 6 1 0 m) ★宇部東割郵便局徒歩約 9 分 (約 6 8 0 m) ★ドン・キホーテ宇部店徒歩約 1 0 分 (約 7 8 0 m) ★黒石校区★定期清掃月 2 回★・・・

この物件についている **こだわり設備**

- インターネット 無料(WiFi付)
- TVモニター付き インターホン
- 対面キッチン
- 洗面洗面台
- 温水洗浄便座
- エアコン

駐車場あり / TVアンテナ / CATV / インターネット無料 (Wi-Fi対応) / 駐輪場 (屋根付き) / LGBTQフレンドリー / モニタ付ドアホン / 対面キッチン / バス・トイレ (セパレート) / エアコン / 雨戸 / トイレ (温水洗浄便座) / 洗髪洗面化粧台 / 洗濯機置場 (室内) / 玄関鍵 (オプナス) / 高齢者対応可

物件名	シャーメゾン東割 B棟 B0101号室	間取り	2LDK / LDK 11.4 洋室4.6 和室6.1 (帖)
アクセス	J R山陽本線 宇部駅 バス10分、東割 バス停 徒歩3分	専有面積 / 向き	53.28㎡ / 南
所在地	山口県宇部市大字妻崎開作 1 4 9 番地 8	築年月 / 構造	2002年3月上旬 / 軽量鉄骨・1階-2階建
ランドマーク	●厚南セントヒル病院 / 距離250m	入居 / 契約期間	即時 / 2年
		駐車場	駐車場2台無料 / 舗装白線引

入居諸条件備考

内覧・契約については、貸主の指定する仲介業者を介して行いますので、所定の仲介手数料が必要となります。／更新料30,000円 シャーメゾンライフSUPPORT 24 (月額880円税込)へ別途加入要 / 上記入居諸条件以外に、町内会費 毎月 500円、鍵販売手数料 (初回契約時) 13,200円 (税込)、クリーニング特約料 (初回契約時) 60,500円 (税込)、諸費用1,650円が必要。／火災保険へのご加入が条件となります。＊ご入居中は、借家人賠償責任保険・個人賠償責任保険が付帯された火災保険へのご加入が必要となります。積水ハウス不動産グループでは、万一の事故の際、グループが連携して迅速に対応できる「シャーメゾンライフGUARD」(*)へのご加入を推奨しております。＊保険契約の取扱代理店は、積水ハウス不動産中国四国 (株) および積水ハウス不動産パートナーズ (株) となります。／積水ハウス不動産パートナーズの保証人不要プラン『らくらくパートナー』に加入が必要です。【新規契約時】事務手数料: 33,000円 (税込)、【毎月】保証料: 月額賃料等の2% / 諸費用及び、契約に要する費用は別途打合せ / 更新料: 30,000円

※消費税は10%として計算しています。※掲載されている図面・写真等は、作成方法や撮影方法・時期などにより実際とは異なる場合があります。※家具や車などは、配置のイメージであり、賃貸物件に付属していません (家具家電付き等の表示があるものを除く)。

ポイントがたまる
住んでいるだけでポイントが貯まり、住替え時に家賃が最大3ヶ月分無料に!

らくらくパートナー
気分も手間もお財布も、らくらく。保証人不要のらくらくパートナー

積水ハウス不動産中国四国株式会社山口賃貸営業所

TEL:083-924-9732
FAX: 083-925-5579

山口県山口市平井 6 6 2 番地
免許番号: 国土交通大臣 (1 1) 第 3 1 2 2 号
所属団体: (公社) 山口県宅地建物取引業協会 / 中国地区不動産公正取引協議会 / (一社) 不動産流通経営協会

取引形態
貸主