

Sha Maison

積水ハウス品質のお部屋を シャーメゾン ショップ Shop

J R 宇部線

宇部駅 徒歩5分

モバイルで見る



1LDK
マンション

家賃 **57,000 円**

共益費等 **3,000 円**

敷金 **60,000 円**

礼金 **60,000 円**



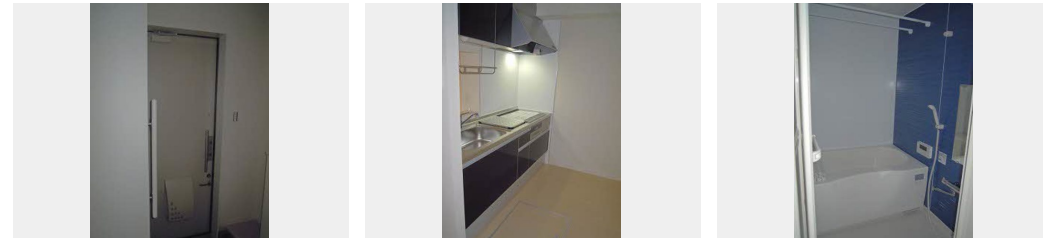
この物件の
オススメ
ポイント

☆オール電化☆オートロック☆宇部駅まで徒歩5分(約350m) ☆※自治会非加入※ゴミは民間業者回収

この物件についている **こだわり設備**

- TVモニター付きインターホン
- オートロック
- 対面キッチン
- 対面キッチン
- コンロ
- IHクッキングヒーター
- オール電化
- 給湯設備
- 浴室乾燥機
- 洗髪洗面台
- 温水洗浄便座
- エアコン
- フローリング付

駐車場あり/オートロック/オール電化/散水栓/LGBTQフレンドリー/玄関鍵(オプナス)/玄関鍵(①キー②ロック)/給湯箇所(浴室・台所・洗面所)/カラーモニター付ドアホン/対面キッチン/IHクッキングヒーター/電気温水器/24H換気システム/浴室乾燥機/洗髪洗面化粧台/トイレ(温水洗浄便座)/エアコン/AP用フローリング/アクセントクロス/火災警報器(熱感知式)/火災警報器(煙感知式)/植栽/外周フェンス/洗濯機置場(室内)/バス・トイレ(セパレート)/高齢者対応可



積水ハウスの賃貸住宅 シャーメゾン
Sha Maison

物件名	シャーメゾン グランデ・カンパーナ A棟 A0102号室	間取り	1LDK/-
アクセス	J R 宇部線 宇部駅 徒歩5分	専有面積 / 向き	45.03㎡ / 南西
所在地	山口県宇部市西宇部南2丁目13番25号	築年月 / 構造	2012年1月中旬 / 鉄骨・1階・3階建
ランドマーク	●宇部駅 / 距離350m	入居 / 契約期間	2024年6月上旬 / 2年
		駐車場	駐車場無料 / 舗装白線引

入居諸条件備考

内覧・契約については、貸主の指定する仲介業者を介して行いますので、所定の仲介手数料が必要となります。
/更新料30,000円 シャーメゾンライフSUPPORT24(月額880円税込)へ別途加入要/上記入居諸条件以外に、鍵販売手数料(初回契約時)13,200円(税込)、クリーニング特約料(初回契約時)49,500円(税込)が必要です。
/火災保険へのご加入が必要となります。*ご入居中は、借家人賠償責任保険・個人賠償責任保険が付帯された火災保険へのご加入が必要となります。積水ハウス不動産グループでは、万一の事故の際、グループが連携して迅速に対応できる「シャーメゾンライフGUARD」(*)へのご加入を推奨しております。
*保険契約の取扱代理店は、積水ハウス不動産中国四国(株)および積水ハウス不動産パートナーズ(株)となります。
/積水ハウス不動産パートナーズの保証人不要プラン『らくらくパートナー』に加入が必要です。[新規契約時]事務手数料:33,000円(税込)、[毎月]保証料:月額賃料等の2%/諸費用及び、契約に要する費用は別途打合せ/更新料:30,000円

※消費税は10%として計算しています。※掲載されている図面・写真等は、作成方法や撮影方法・時期などにより実際とは異なる場合があります。※家具や車などは、配置のイメージであり、賃貸物件に付属していません(家具家電付き等の表示があるものを除く)。

ポイントがたまる
住んでいるだけでポイントが貯まり、住替え時に家賃が最大3ヶ月分無料に!

らくらくパートナー
気分も手間もお財布も、らくらく。保証人不要のらくらくパートナー

積水ハウス不動産中国四国株式会社山口賃貸営業所

TEL:083-924-9732
FAX: 083-925-5579

山口県山口市平井662番地
免許番号: 国土交通大臣(11)第3122号
所属団体: (公社)山口県宅地建物取引業協会/中国地区不動産公正取引協議会/(一社)不動産流通経営協会

取引形態
貸主