



3K
アパート

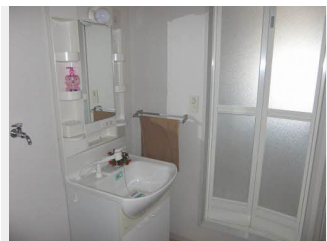
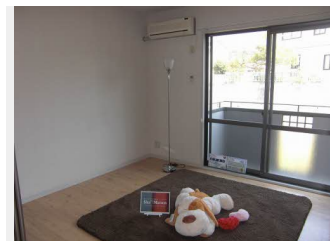
家賃 **49,000 円**

共益費等 3,000 円

敷金 1 ヶ月

礼金 0 円

礼金 0



積水ハウスの賃貸住宅 シャーメゾン

Sha Maison

この物件の
**オススメ
ポイント**

- ★ファミリーマート宇部西岐波店、クスリ岩崎チェーン宇部西岐波店徒歩6分(約440m)
- ★アルク西岐波店徒歩6分(約480m)
- ★温水洗浄便座★モニターホン★アクセントクロス
- ★自治会費6・・・

この物件についている **こだわり設備**

- TVモニター付きインターホン
- 洗髪洗面台
- エアコン

駐車場あり / B S / 玄関鍵 (カードキー) / モニタ付ドアホン / 電話配管有 / バス・トイレ (ユニット式) / エアコン / 雨戸 / バルコニー / 洗髪洗面化粧台 / 洗濯機置場 (室内) / バス・トイレ (セパレイト)

物件名 シャーメゾン西岐波 A棟 A0202号室
アクセス バス、浜田 バス停 徒歩3分
所在地 山口県宇部市大字西岐波 1 5 3 7 番地 8
ランドマーク ●アルク西岐波店 / 距離480m

間取り 3K / K 5.9 洋室 5.6 洋室 6 和室 6 (帖)
専有面積 / 向き 54.07㎡ / 南東
築年月 / 構造 2001年2月下旬 / 軽量鉄骨・2階-2階建
入居 / 契約期間 即時 / 2年
駐車場 駐車場空有り / 舗装白線引 / ~月3300円

入居諸条件備考

シャーメゾンライフSUPPORT 24(月額880円税込)へ別途加入要 / 上記入居諸条件以外に、町内会入会金(初回契約時) 2,000円、町内会費 毎月 600円、鍵販売手数料(初回契約時) 13,200円(税込)が必要です。 / 火災保険へのご加入が条件となります。*ご入居中は、借家人賠償責任保険・個人賠償責任保険が付帯された火災保険へのご加入が必要となります。積水ハウス不動産グループでは、万一の事故の際、グループが連携して迅速に対応できる「シャーメゾンライフGUARD」(*)へのご加入を推奨しております。*保険契約の取扱代理店は、積水ハウス不動産中国四国(株)および積水ハウス不動産パートナーズ(株)となります。 / 積水ハウス不動産パートナーズの保証人不要プラン『らくらくパートナー』に加入が必要です。[新規契約時]事務手数料: 33,000円(税込)、[毎月]保証料: 月額賃料等の2% / 諸費用及び、契約に要する費用は別途打合せ / 更新料: なし

※消費税は10%として計算しています。※掲載されている図面・写真等は、作成方法や撮影方法・時期などにより実際とは異なる場合があります。※家具や車などは、配置のイメージであり、賃貸物件に付属していません(家具家電付き等の表示があるものを除く)。

ポイントがたまる
住んでいるだけでポイントが貯まり、住替え時に家賃が最大3ヶ月分無料!

らくらくパートナー
気分も手間もお財布も、らくらく。保証人不要のらくらくパートナー

積水ハウス不動産中国四国株式会社山口賃貸営業所

TEL:083-924-9732
FAX: 083-925-5579

山口県山口市平井 6 6 2 番地
免許番号: 国土交通大臣 (11) 第3122号
所属団体: (公社) 山口県宅地建物取引業協会 / 中国地区不動産公正取引協議会 / (一社) 不動産流通経営協会

取引形態
代理