

Sha Maison

積水ハウス品質のお部屋を シャーメゾン ショップ Shop

J R 宇部線

宇部駅 徒歩20分

モバイルで見る



2LDK
アパート

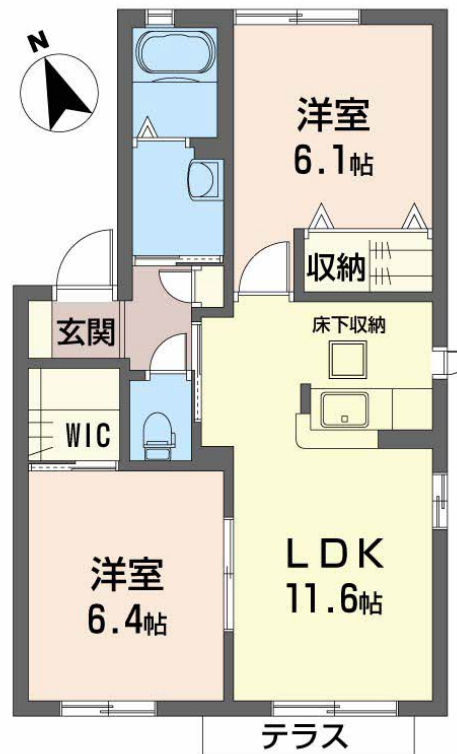
家賃 **54,000 円**

共益費等 **3,000 円**

敷金 **0 円**

礼金 **30,000 円**

駐車場 無料



積水ハウスの賃貸住宅 シャーメゾン

Sha Maison

この物件の
オススメ
ポイント

積水ハウス施工の賃貸住宅です♪駐車場2台込！
インターネットが無料で入居後すぐに使えます／防犯カメラが
設置されている物件です／室内のモニターから、訪問者の顔を
確認できるインターホン・・・

この物件についている こだわり設備

- インターネット 無料(WiFi付)
- 防犯カメラ
- TVモニター付き
インターホン
- WIC 納戸
- WIC 納戸
- 対面キッチン
- 洗面洗面台
- 温水洗浄便座
- エアコン
- 対面キッチン
- 洗面洗面台
- 無料 駐車場無料

駐車場あり／BS／インターネット無料(Wi-Fi対応)／LGBTQフレンドリー／防犯カメラ
／玄関鍵(①キー②ロック)／モニター付ドアホン／バス・トイレ(ユニット式)／エアコン／トイレ
(温水洗浄便座)／洗面化粧台／洗濯機置場(室内)／バス・トイレ(セパレート)／高齢者対応
可／アクセントクロス／対面キッチン／ウォークインクローゼット

物件名 シャーメゾンヴェルジュール I棟 A0101号室

間取り 2LDK／LDK11.6 洋室6.4 洋室6.1 (帖)

アクセス J R 宇部線 宇部駅 徒歩20分

専有面積 / 向き 54.78㎡ / 南西

所在地 山口県宇部市大字際波 194番地 263

築年月 / 構造 2005年3月上旬 / 軽量鉄骨・1階-2階建

ランドマーク ●山口県立宇部商業高等学校 / 距離1060m

入居 / 契約期間 2026年5月下旬 / 2年

駐車場 駐車場2台無料 / 舗装白線引

入居諸条件備考

内覧・契約については、貸主の指定する仲介業者を介して行いますので、所定の仲介手数料が必要となります。
／シャーメゾンライフSUPPORT24(月額1,320円税込)にご加入いただきます。／ご入居にかかる諸
費用として、鍵交換費用(初回契約時)13,200円(税込)、クリーニング特約料(初回契約時)84,920円(税
込)が必要です。／火災保険へのご加入が条件となります。＊ご入居中は、借家人賠償責任保険・個人賠償責任保
険が付帯された火災保険へのご加入が必要となります。積水ハウス不動産グループでは、万一の事故の際、グルー
プが連携して迅速に対応できる「シャーメゾンライフGUARD」(*)へのご加入を推奨しております。＊保険
契約の取扱代理店は、積水ハウスシャーメゾンPM中国四国(株)および積水ハウスシャーメゾンパートナーズ
(株)となります。／積水ハウスシャーメゾンパートナーズの保証人不要プラン『らくらくパートナー』に加入
が必要です。【新規契約時】事務手数料:33,000円(税込)、【毎月】保証料:月額賃料等の2% / 諸費用
及びその他契約費用は別途打合せ / 更新料:新賃料の1ヶ月分

No.0850351

※消費税は10%として計算しています。※掲載されている図面・写真等は、作成方法や撮影方法・時期などにより実際とは異なる場合があります。※家具や車などは、配置のイメージであり、賃貸物件に付属していません(家具家電付き等の表示があるものを除く)。

ポイントがたまる
住んでいるだけでポイントが貯まり、
住替え時に家賃が最大3ヶ月分無料に!

らくらくパートナー
気分も手間もお財布も、らくらく。
保証人不要のらくらくパートナー

積水ハウスシャーメゾンPM中国四国株式会社山口賃貸営業所

TEL:083-924-9732
FAX: 083-925-5579

山口県山口市平井662番地
免許番号: 国土交通大臣(11)第3122号
所属団体: (公社)山口県宅地建物取引業協会 / 中国地区不動産公正取引協
議会 / (一社)不動産流通経営協会

取引形態
貸主