

宇部市営バス

バス 風呂ヶ迫 下車 徒歩5分

モバイルで見る



**2LDK**  
アパート

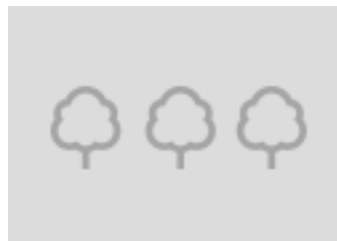
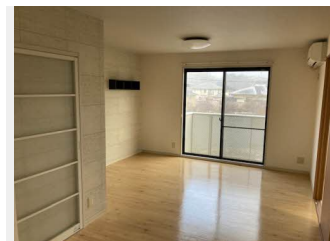
家賃 **45,000 円**

共益費等 **3,000 円**

敷金 **0 円**

礼金 **0 円**

礼金 **0**



積水ハウスの賃貸住宅 シャーメゾン

Sha Maison

この物件の  
**オススメ  
ポイント**

★セブンイレブン宇部ひらき店約720m★ひらき内科約520m★ゴミ行政回収★月2回定期清掃★広々LDKが13帖★Wi-Fi設備導入インターネット無料★温水洗浄便座★モニターホン★照・・・

この物件についている **こだわり設備**



インターネット  
無料(WiFi付)



TVモニター付き  
インターホン



温水洗浄便座  
エアコン

駐車場あり / BS / インターネット無料 (Wi-Fi対応) / LGBTQフレンドリー / モニタ付ドアホン / 電話配管有 / バス・トイレ (セパレート) / エアコン / トイレ (温水洗浄便座) / 洗濯機置場 (室内) / 高齢者対応可 / 玄関鍵 (オプナス)

物件名 ファミール山門 A0201号室  
アクセス バス、風呂ヶ迫 バス停 徒歩5分  
所在地 山口県宇部市山門2丁目1番18-2号  
ランドマーク ●●

間取り 2LDK / LDK 13.1 洋室4.2 洋室6.1 (帖)  
専有面積 / 向き 50.81㎡ / 南東  
築年月 / 構造 1995年7月上旬 / 軽量鉄骨・2階-2階建  
入居 / 契約期間 即時 / 2年  
駐車場 駐車場無料 / 舗装白線引

入居諸条件備考

内覧・契約については、貸主の指定する仲介業者を介して行いますので、所定の仲介手数料が必要となります。  
／更新料30,000円 シャーメゾンライフSUPPORT24(月額880円税込)へ別途加入要 / 上記入居諸条件以外に、鍵販売手数料(初回契約時) 13,200円(税込)、クリーニング特約料(初回契約時) 60,500円(税込)が必要。／火災保険へのご加入が条件となります。＊ご入居中は、借家人賠償責任保険・個人賠償責任保険が付帯された火災保険へのご加入が必要となります。積水ハウス不動産グループでは、万一の事故の際、グループが連携して迅速に対応できる「シャーメゾンライフGUARD」(\*)へのご加入を推奨しております。＊保険契約の取扱代理店は、積水ハウス不動産中国四国(株)および積水ハウス不動産パートナーズ(株)となります。  
／積水ハウス不動産パートナーズの保証人不要プラン『らくらくパートナー』に加入が必要です。[新規契約時]事務手数料: 33,000円(税込)、[毎月]保証料: 月額賃料等の2% / 諸費用及び、契約に要する費用は別途打合せ / 更新料: 30,000円

※消費税は10%として計算しています。※掲載されている図面・写真等は、作成方法や撮影方法・時期などにより実際とは異なる場合があります。※家具や車などは、配置のイメージであり、賃貸物件に付属していません(家具家電付き等の表示があるものを除く)。

**ポイントがたまる**  
住んでいるだけでポイントが貯まり、住替え時に家賃が最大3ヶ月分無料に!

**らくらくパートナー**  
気分も手間もお財布も、らくらく。保証人不要のらくらくパートナー

積水ハウス不動産中国四国株式会社山口賃貸営業所

TEL:083-924-9732  
FAX: 083-925-5579

山口県山口市平井662番地  
免許番号: 国土交通大臣(11)第3122号  
所属団体: (公社)山口県宅地建物取引業協会 / 中国地区不動産公正取引協議会 / (一社)不動産流通経営協会

取引形態  
貸主