

Sha Maison

積水ハウス品質のお部屋を シャーメゾン ショップ Shop

サンデン交通バス

バス 豊町6丁目 下車 徒歩2分

モバイルで見る



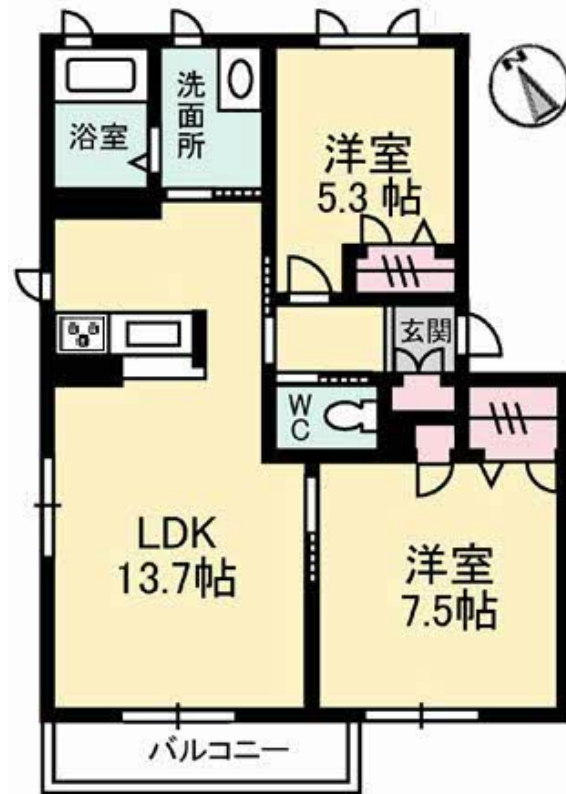
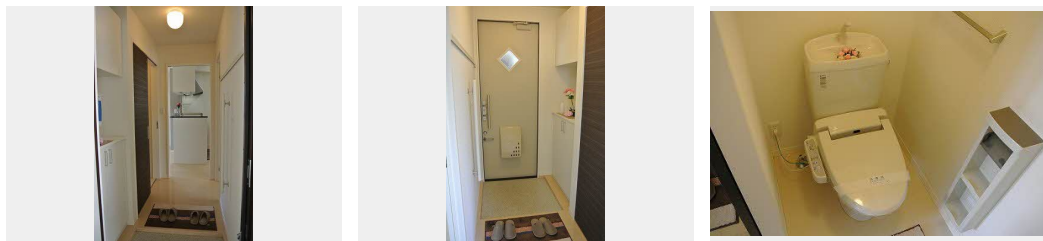
2LDK
アパート

家賃 **70,000 円**

共益費等 4,000 円

敷金 0 ヶ月

礼金 70,000 円



積水ハウスの賃貸住宅 シャーメゾン

Sha Maison

この物件の
オススメ
ポイント

★13.7帖の対面キッチンLDK！！

上階からの音を大幅に抑える高遮音床システム「シャイド」を採用／室内のモニターから、訪問者の顔を確認できるインターホンです

この物件についている **こだわり設備**

- 高遮音床システム
- TVモニター付きインターホン
- 浴室乾燥機
- 追い焚き給湯
- エアコン
- 対面キッチン
- 3口コンロ
- 室内物干
- コンロ
- 給湯設備
- 洗髪洗面台
- 温水洗浄便座

駐車場あり／CATV／高遮音床システム「SHAIDD55」／LGBTQフレンドリー／玄関鍵（①キー②ロック）／給湯箇所（浴室・台所・洗面所）／カラーモニター付ドアホン／対面キッチン／給湯器（追焚機能付）／バス・トイレ（セパレート）／浴室乾燥機（暖房乾燥）／洗髪洗面化粧台／室内物干し／エアコン（1台設置）／複層ガラス／フローリング／バルコニー／システムキッチン／トイレ（温水洗浄便座）／洗濯機置場（室内）／高齢者対応可／コンロ／3口フラットコンロ／都市ガス

物件名 シャーメゾン ダンディライオン F棟 A0202号室

アクセス バス、豊町6丁目 バス停 徒歩2分

所在地 山口県下関市川中豊町5丁目5-37

ランドマーク ●熊野小学校／距離480m

間取り 2LDK／LDK13.7 洋室7.5 洋室5.3 (帖)

専有面積 / 向き 57.07㎡ / 南西

築年月 / 構造 2013年1月下旬 / 軽量鉄骨・2階-2階建

入居 / 契約期間 2026年5月上旬 / 2年

駐車場 駐車場無料 / 舗装白線引

入居諸条件備考

内覧・契約については、貸主の指定する仲介業者を介して行いますので、所定の仲介手数料が必要となります。／シャーメゾンライフSUPPORT24（月額1,320円税込）にご加入いただきます。／ご入居にかかる諸費用として、鍵交換費用（初回契約時）13,200円（税込）、クリーニング特約料（初回契約時）94,820円（税込）が必要です。／火災保険へのご加入が条件となります。＊ご入居中は、借家人賠償責任保険・個人賠償責任保険が付帯された火災保険へのご加入が必要となります。積水ハウス不動産グループでは、万一の事故の際、グループが連携して迅速に対応できる「シャーメゾンライフGUARD」(*)へのご加入を推奨しております。＊保険契約の取扱代理店は、積水ハウスシャーメゾンPM中国四国(株)および積水ハウスシャーメゾンパートナーズ(株)となります。／積水ハウスシャーメゾンパートナーズの保証人不要プラン『らくらくパートナー』に加入が必要です。【新規契約時】事務手数料：33,000円(税込)、【毎月】保証料：月額賃料等の2% / 諸費用及びその他契約費用は別途打合せ / 更新料：新賃料の1ヶ月分

No.2001611

※消費税は10%として計算しています。※掲載されている図面・写真等は、作成方法や撮影方法・時期などにより実際とは異なる場合があります。※家具や車などは、配置のイメージであり、賃貸物件に付属していません（家具家電付き等の表示があるものを除く）。

ポイントがたまる
住んでいるだけでポイントが貯まり、住替え時に家賃が最大3ヶ月分無料に!

らくらくパートナー
気分も手間もお財布も、らくらく。保証人不要のらくらくパートナー

積水ハウスシャーメゾンPM中国四国株式会社下関オフィス

TEL:083-255-2103
FAX: 083-255-2109

山口県下関市伊倉新町2丁目1番13号
免許番号：国土交通大臣（11）第3122号
所属団体：（公社）山口県宅地建物取引業協会 / 中国地区不動産公正取引協議会 / （一社）不動産流通経営協会

取引形態
貸主