



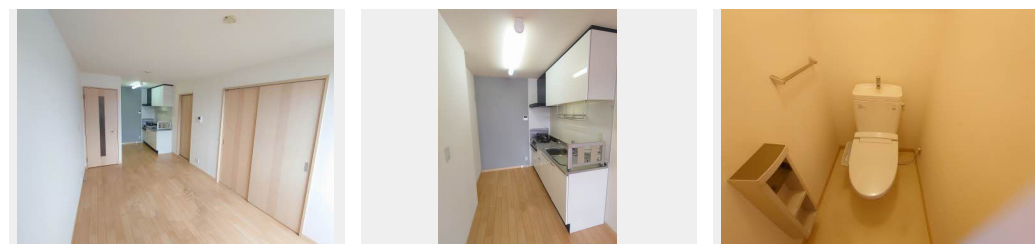
2LDK
アパート

家賃 **57,000 円**

共益費等 **3,000 円**

敷金 **0 ヶ月**

礼金 **1 ヶ月**



積水ハウスの賃貸住宅 シャーメゾン

Sha Maison

この物件の
オススメ
ポイント

セブンイレブン稗田西町店まで約270m、ハローデイ綾羅木店まで約420mの立地。J:COMインターネット320M・Wi-Fi無料。追焚機能付きバス有り。

この物件についている **こだわり設備**

- インターネット 無料(WiFi付)
- TVモニター付き インターホン
- コンロ
- 給湯設備
- 追い焚き給湯
- 洗髪洗面台
- 室内物干
- 温水洗浄便座
- エアコン
- フローリング付

駐車場あり/CATV/インターネット無料(Wi-Fi対応)/LGBTQフレンドリー/バス・トイレ(セパレート)/エアコン/雨戸/バルコニー/フローリング/給湯器(追焚機能付)/洗髪洗面化粧台/2口コンロ/照明器具/洗濯機置場(室内)/高齢者対応可/全身ミラー/室内物干し/トイレ(温水洗浄便座)/カラーモニタ付ドアホン

物件名 シャーメゾングランドウール A0102号室

アクセス J R山陰本線 綾羅木駅 徒歩5分

所在地 山口県下関市綾羅木本町3丁目8-20

ランドマーク ●川中交番/距離240m

間取り 2LDK/LDK10.2 洋室6.1 洋室5.9 (帖)

専有面積 / 向き 50.04㎡ / 北東

築年月 / 構造 2005年1月上旬 / 軽量鉄骨・1階-2階建

入居 / 契約期間 即時 / 2年

駐車場 駐車場無料 / 舗装白線引

入居諸条件備考

内覧・契約については、貸主の指定する仲介業者を介して行いますので、所定の仲介手数料が必要となります。
 /更新料30,000円 シャーメゾンライフSUPPORT24(月額880円税込)へ別途加入要/上記入居諸条件以外に、鍵販売手数料(初回契約時)13,200円(税込)、クリーニング特約料(初回契約時)60,500円(税込)が必要です。
 /火災保険への加入が必要となります。積水ハウス不動産グループでは、万一の事故の際、グループが連携して迅速に対応できる「シャーメゾンライフGUARD」(*)への加入を推奨しております。
 *保険契約の取扱代理店は、積水ハウス不動産中国四国(株)および積水ハウス不動産パートナーズ(株)となります。
 /積水ハウス不動産パートナーズの保証人不要プラン『らくらくパートナー』に加入が必要です。[新規契約時]事務手数料:33,000円(税込)、[毎月]保証料:月額賃料等の2%/諸費用及び、契約に要する費用は別途打合せ/更新料:30,000円

※消費税は10%として計算しています。※掲載されている図面・写真等は、作成方法や撮影方法・時期などにより実際とは異なる場合があります。※家具や車などは、配置のイメージであり、賃貸物件に付属していません(家具家電付き等の表示があるものを除く)。

ポイントがたまる
住んでいるだけでポイントが貯まり、住替え時に家賃が最大3ヶ月分無料に!

らくらくパートナー
気分も手間もお財布も、らくらく。保証人不要のらくらくパートナー

積水ハウス不動産中国四国株式会社下関賃貸営業所

TEL:083-255-2103
FAX: 083-255-2109

山口県下関市伊倉新町2丁目1番13号
免許番号: 国土交通大臣(11)第3122号
所属団体: (公社)山口県宅地建物取引業協会/中国地区不動産公正取引協議会/(一社)不動産流通経営協会

取引形態
貸主