

Sha Maison

積水ハウス品質のお部屋を シャーメゾン ショップ Shop

J R 奥羽本線

さくらんぼ東根駅 徒歩7分

モバイルで見る



1LDK
アパート

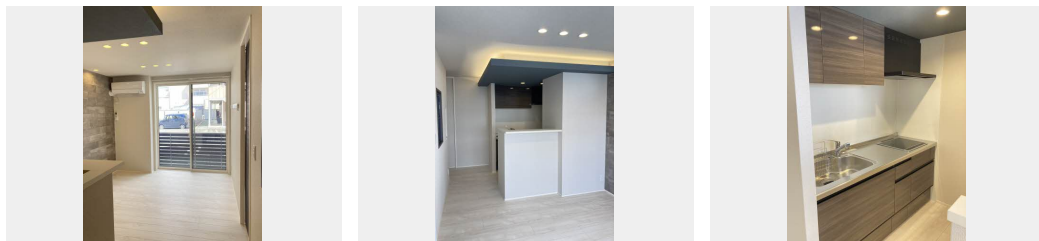
家賃 67,000 円

共益費等 4,000 円

敷金 0 ヶ月

礼金 0 ヶ月

駐車場 無料 礼金 0



積水ハウスの賃貸住宅 シャーメゾン

Sha Maison

この物件の
オススメ
ポイント

オートロック・モニター付きインターホンでセキュリティー対応！！スマホ時代に嬉しいWi-Fi付き！！駐車場2台付！！『エコジョーズ』採用でガスを効率的に利用！！高遮音床システム『SH・・・』

この物件についている こだわり設備

- しゃ熱断熱複層ガラス
- インターネット無料(WiFi付)
- TVモニター付きインターホン
- オートロック
- コンロ
- IHクッキングヒーター
- 給湯設備
- エコジョーズ
- 追い焚き給湯
- 浴室乾燥機
- 洗髪洗面台
- 温水洗浄便座

駐車場あり/インターネット無料(Wi-Fi対応)/オートロック/ゴミ集積場(敷地内)/駐車場(屋根付き)/消火器/LGBTQフレンドリー/地デジ対応/階段灯/駐車場2台可/外灯/玄関鍵(デジタルロック)/カラーモニター付ドアホン/給湯箇所(浴室・台所・洗面所)/バス・トイレ(セパレート)/シャワー/24H換気システム/洗髪洗面化粧台/物干し/トイレ(暖房洗浄便座)/エアコン/しゃ熱断熱複層ガラス/A P用フローリング/網戸/ストッカー/照明器具(全室)/火災警報器(煙感知式)/IHクッキングヒーター/システムキッチン/エコジョーズ/給湯器(追焚機能)

物件名 Hygge Familie 102号室

間取り 1LDK+S(納戸)/LDK11.9 洋室4.6 S1.8(帖)

アクセス J R 奥羽本線 さくらんぼ東根駅 徒歩7分
J R 山形新幹線 さくらんぼ東根駅 徒歩7分

専有面積 / 向き 47.49㎡ / 南東

所在地 山形県東根市さくらんぼ駅前2丁目2-1

築年月 / 構造 2024年3月下旬 / 軽量鉄骨・1階-2階建

ランドマーク ●イオン東根 / 距離550m

入居 / 契約期間 即時 / 2年

駐車場 駐車場2台無料 / 舗装白線引

入居諸条件備考

諸費用及び、契約に要する費用は別途打合せ/契約更新時、更新料20,000円を頂戴します。/シャーメゾンライフSUPPORT24(月額880円税込)にご加入いただきます。/上記入居諸条件以外に、退去クリーニング費用(初回契約時)68,200円(税込)が必要です。/火災保険へのご加入が条件となります。*ご入居中は、借家人賠償責任保険・個人賠償責任保険が付帯された火災保険へのご加入が必要となります。積水ハウス不動産グループでは、万一の事故の際、グループが連携して迅速に対応できる「シャーメゾンライフGUARD」(*)へのご加入を推奨しております。*保険契約の取扱代理店は、積水ハウス不動産東北(株)および積水ハウス不動産パートナーズ(株)となります。/積水ハウス不動産パートナーズの保証人不要プラン『らくらくパートナー』にご加入が必要です。[新規契約時]事務手数料:33,000円(税込)、[毎月]保証料:月額賃料等の2%/諸費用及び、契約に要する費用は別途打合せ/更新料:20,000円

※消費税は10%として計算しています。※掲載されている図面・写真等は、作成方法や撮影方法・時期などにより実際とは異なる場合があります。※家具や車などは、配置のイメージであり、賃貸物件に付属していません(家具家電付き等の表示があるものを除く)。

ポイントがたまる
住んでいるだけでポイントが貯まり、
住替え時に家賃が最大3ヶ月分無料に!

天野地所株式会社

TEL:0237-42-3713

FAX: 0237-42-3715

山形県東根市中央2丁目11-1

免許番号: 山形県知事(7)第1747号

所属団体: (公社)山形県宅地建物取引業協会/東北地区不動産公正取引協

議会/(公財)東日本不動産流通機構(ほか)

取引形態
仲介