

Sha Maison

積水ハウス品質のお部屋を シャーメゾン ショップ Shop

J R山形新幹線

天童駅 バス4分 篠田病院前 バス停 徒歩3分

モバイルで見る



1LDK アパート

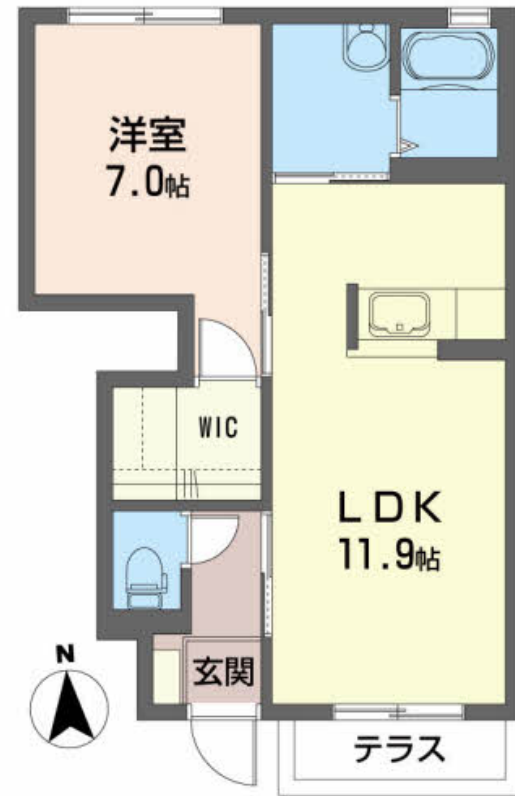
家賃 54,000 円

共益費等 5,000 円

敷金 0 ヶ月

礼金 1 ヶ月

駐車場 無料



積水ハウスの賃貸住宅 シャーメゾン

Sha Maison

この物件の
オススメ
ポイント

無料Wi-Fi設置済み!

インターネットが無料で入居後すぐに使えます/室内のモニターから、訪問者の顔を確認できるインターホンです/窓には高い断熱性を実現するLow-E複層ガラスを使...

この物件についている こだわり設備

- インターネット 無料(WiFi付)
- TVモニター付き インターホン
- しゃ熱断熱 複層ガラス
- 無料 駐車場無料
- 追い焚き給湯
- エアコン
- 対面 キッチン
- 対面キッチン
- 給湯設備
- 洗髪洗面台
- 温水洗浄便座
- フローリング付

駐車場あり/地デジ対応/ゴミ集積場(敷地内)/駐輪場(屋根付き)/消火器/LGBTQフレンドリー/インターネット無料(Wi-Fi対応)/高齢者対応可/玄関鍵(デジタルロック)/カラーモニター付ドアホン/対面キッチン/給湯器(追焚機能付)/給湯箇所(浴室・台所・洗面所)/バス・トイレ(セパレート)/シャワー/24H換気システム/洗髪洗面化粧台/トイレ(洗浄機能付便座)/エアコン/Low-E複層ガラス/フローリング/網戸/バルコニー/照明器具(全室)/ストッカー

物件名 メゾン モンタールト A A102号室

間取り 1LDK/LDK11.9 洋室7(帖)

アクセス J R山形新幹線 天童駅 バス4分、篠田病院前 バス停 徒歩3分

専有面積 / 向き 45.07㎡/南

所在地 山形県天童市鎌田1丁目6-18

築年月 / 構造 2009年1月下旬/軽量鉄骨・1階-2階建

ランドマーク -

入居 / 契約期間 2026年7月中旬/2年

駐車場 駐車場2台無料/舗装白線引

入居諸条件備考

シャーメゾンライフSUPPORT24(月額1,320円税込)にご加入いただけます。/ご入居にかかる諸費用として、町内会費1年毎3,600円、退去クリーニング費用(初回契約時)81,400円(税込)が必要です。/火災保険へのご加入が条件となります。*ご入居中は、借家人賠償責任保険・個人賠償責任保険が付帯された火災保険へのご加入が必要となります。積水ハウス不動産グループでは、万一の事故の際、グループが連携して迅速に対応できる「シャーメゾンライフGUARD」(*)へのご加入を推奨しております。*保険契約の取扱代理店は、積水ハウスシャーメゾンPM東北(株)および積水ハウスシャーメゾンパートナーズ(株)となります。/積水ハウスシャーメゾンパートナーズの保証人不要プラン『らくらくパートナー』に加入が必要です。【新規契約時】事務手数料:33,000円(税込)、【毎月】保証料:月額賃料等の2%/諸費用及びその他契約費用は別途打合せ/更新料:新賃料の1ヶ月分

No.1994910

※消費税は10%として計算しています。※掲載されている図面・写真等は、作成方法や撮影方法・時期などにより実際とは異なる場合があります。※家具や車などは、配置のイメージであり、賃貸物件に付属していません(家具家電付き等の表示があるものを除く)。

ポイントがたまる
住んでいるだけでポイントが貯まり、
住替え時に家賃が最大3ヶ月分無料に!

天童市農業協同組合
TEL:023-654-4880
FAX: 023-653-5356

山形県天童市本町2丁目4-27
免許番号: 山形県知事(7)第1726号
所属団体: (公社)山形県宅地建物取引業協会/東北地区不動産公正取引協議会

取引形態
仲介