

# Sha Maison

積水ハウス品質のお部屋を シャーメゾン ショップ Shop

J R山形新幹線

山形駅 徒歩13分

モバイルで見る



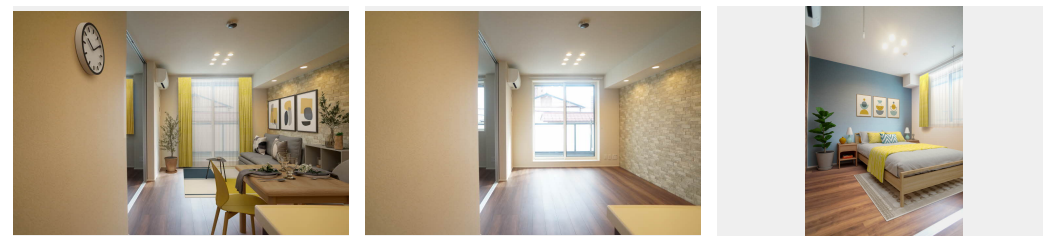
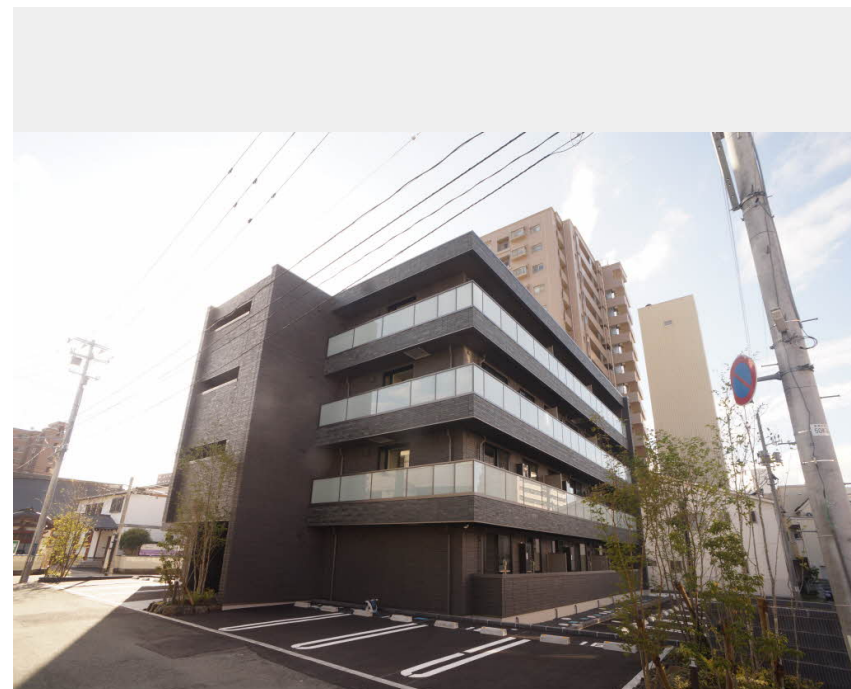
1LDK  
マンション

家賃 **99,000 円**

共益費等 **6,000 円**

敷金 **0 ヶ月**

礼金 **1 ヶ月**



積水ハウスの賃貸住宅 シャーメゾン

Sha Maison

この物件の  
オススメ  
ポイント

山形県内初の4階建てエレベーター付き重量鉄骨マンションです。  
街並みに調和する緑豊かな敷地計画「シャーメゾンガーデンズ」を採用/雨や雪が吹き込まない快適な内廊下、内階段を設

## この物件についている こだわり設備

- シャーメゾンガーデンズ
- IOT対応
- TVモニター付きインターホン
- 屋内共用廊下タイプ
- インターネット無料(WiFi付)
- しゃ熱断熱複層ガラス
- エレベーター
- オートロック
- エアコン
- 宅配BOX
- 防犯カメラ
- 洗髪洗面台

駐車場あり/エレベーター/宅配BOX/防犯カメラ/オートロック・自動ドア/ゴミ集積場(敷地内)/駐輪場(屋根付き)/インターネット無料(Wi-Fi対応)/ホテルライク/消火器/高齢者対応可/シャーメゾンガーデンズ/カラーモニター付ドアホン/給湯箇所(浴室・台所・洗面所)/バス・トイレ(セパレート)/シャワー/24H換気システム/洗髪洗面化粧台/物干し/トイレ(暖房洗浄便座)/エアコン/Low-E複層ガラス/AP用フローリング/網戸/照明器具(全室)/火災警報器(煙感知式)/IOT対応/都市ガス

物件名 City Plaza 大手門 202号室

アクセス J R山形新幹線 山形駅 徒歩13分  
J R山形新幹線 山形駅 バス3分、霞城公園前 バス停 徒歩

所在地 山形県山形市木の実町 1 2 番 2 4

ランドマーク ●大手門パルズ/距離150m

間取り 1LDK/洋室4.6 LDK11.9 (帖)

専有面積 / 向き 41.27㎡ / 南西

築年月 / 構造 2025年1月下旬 / 重量鉄骨・2階-4階建

入居 / 契約期間 2026年6月中旬 / 2年

駐車場 駐車場空有り / 舗装白線引 / 月8800円

入居諸条件備考

シャーメゾンライフSUPPORT24(月額1,320円税込)にご加入いただきます。/ご入居にかかる諸費用として、スマートロック設定費用16,500円(税込)、退去クリーニング費用(初回契約時)105,600円(税込)が必要です。/火災保険へのご加入が条件となります。\*ご入居中は、借家人賠償責任保険・個人賠償責任保険が付帯された火災保険へのご加入が必要となります。積水ハウス不動産グループでは、万一の事故の際、グループが連携して迅速に対応できる「シャーメゾンライフGUARD」(\*)へのご加入を推奨しております。\*保険契約の取扱代理店は、積水ハウスシャーメゾンP.M東北(株)および積水ハウスシャーメゾンパートナーズ(株)となります。/積水ハウスシャーメゾンパートナーズの保証人不要プラン『らくらくパートナー』に加入が必要です。[新規契約時]事務手数料:33,000円(税込)、[毎月]保証料:月額賃料等の2%/諸費用及びその他契約費用は別途打合せ/更新料:新賃料の1ヶ月分

No.1995077

\*消費税は10%として計算しています。\*掲載されている図面・写真等は、作成方法や撮影方法・時期などにより実際とは異なる場合があります。\*家具や車などは、配置のイメージであり、賃貸物件に付属していません(家具家電付き等の表示があるものを除く)。

ポイントがたまる  
住んでいるだけでポイントが貯まり、  
住替え時に家賃が最大3ヶ月分無料に!

山京不動産株式会社  
TEL:023-633-1441  
FAX: 023-633-8668

山形県山形市十日町2丁目4-7  
免許番号: 山形県知事(2)第2577号  
所属団体: (公社)山形県宅地建物取引業協会/東北地区不動産公正取引協議会

取引形態  
仲介