

Sha Maison

積水ハウス品質のお部屋を シャーメゾン ショップ Shop

J R 奥羽本線

山形駅 バス5分 東原三丁目 バス停 徒歩1分

モバイルで見る



1LDK アパート

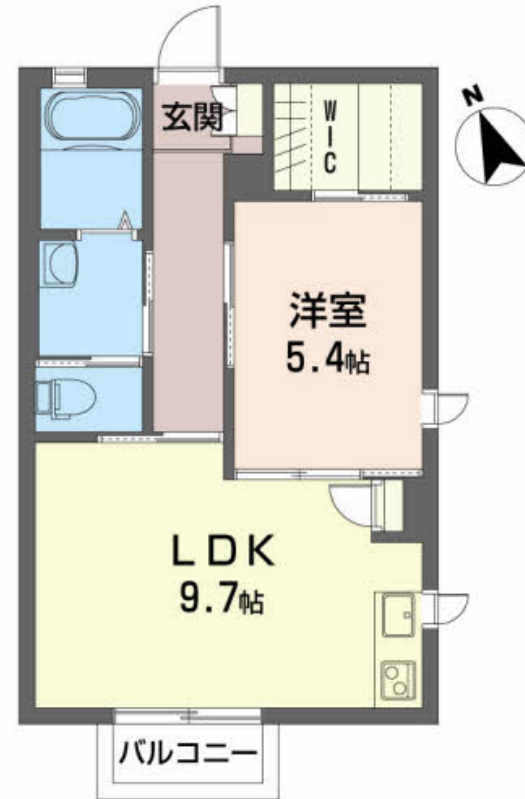
家賃 67,000 円

共益費等 4,000 円

敷金 0 ヶ月

礼金 1 ヶ月

駐車場 無料



積水ハウスの賃貸住宅 シャーメゾン

Sha Maison

この物件の
オススメ
ポイント

コープひがしはらまで徒歩2分なので買い物便利！
上階からの音を大幅に抑える高遮音床システム「シャイド」を採用／室内のモニターから、訪問者の顔を確認できるインターホンです／窓には高い・・・

この物件についている こだわり設備

- 高遮音床システム
- TVモニター付きインターホン
- しゃ熱断熱複層ガラス
- オール電化
- 駐車場無料
- エアコン
- IHクッキングヒーター
- 室内物干
- コンロ
- 給湯設備
- エコキュート
- 洗髪洗面台

駐車場あり／オール電化／地デジ対応（アンテナ対応）／UHF／駐輪場（屋根付き）／高遮音床システム「SHAI DD55」／ゴミ集積場（敷地内）／消火器／LGBTQフレンドリー／高齢者対応可／IHクッキングヒーター／エコキュート／エアコン／玄関鍵（デジタルロック）／カラーモニター付ドアホン／室内物干し／給湯箇所（浴室・台所・洗面所）／バス・トイレ（セパレート）／シャワー／24H換気システム／洗髪洗面化粧台／トイレ（暖房洗浄便座）／Low-E複層ガラス／網戸／ストッカー／照明器具（全室）／火災警報器（煙感知式）

物件名 シャーメゾンめいび 202号室

間取り 1LDK / LDK 9.7 洋室 5.4 (帖)

アクセス J R 奥羽本線 山形駅 バス5分、東原三丁目 バス停 徒歩1分

専有面積 / 向き 40.54㎡ / 南

所在地 山形県山形市東原町 2 丁目 2 - 2

築年月 / 構造 2013年8月下旬 / 軽量鉄骨・2階-2階建

入居 / 契約期間 2026年6月中旬 / 2年

ランドマーク -

駐車場 駐車場無料 / 舗装白線引

入居諸条件備考

シャーメゾンライフSUPPORT24（月額1,320円税込）にご加入いただけます。／ご入居にかかる諸費用として、町内会費 1年毎 1,200円、退去クリーニング費用（初回契約時）105,600円（税込）が必要です。／火災保険へのご加入が条件となります。＊ご入居中は、借家人賠償責任保険・個人賠償責任保険が付帯された火災保険へのご加入が必要となります。積水ハウス不動産グループでは、万一の事故の際、グループが連携して迅速に対応できる「シャーメゾンライフGUARD」(*)へのご加入を推奨しております。＊保険契約の取扱代理店は、積水ハウスシャーメゾンPM東北(株)および積水ハウスシャーメゾンパートナーズ(株)となります。／積水ハウスシャーメゾンパートナーズの保証人不要プラン『らくらくパートナー』に加入が必要です。【新規契約時】事務手数料：33,000円(税込)、【毎月】保証料：月額賃料等の2%／諸費用及びその他契約費用は別途打合せ／更新料：新賃料の1ヶ月分

No.1991697

※消費税は10%として計算しています。※掲載されている図面・写真等は、作成方法や撮影方法・時期などにより実際とは異なる場合があります。＊家具や車などは、配置のイメージであり、賃貸物件に付属していません（家具家電付き等の表示があるものを除く）。

ポイントがたまる
住んでいるだけでポイントが貯まり、
住替え時に家賃が最大3ヶ月分無料に！

千歳不動産株式会社
TEL:023-623-8011
FAX: 023-632-0974

山形県山形市東原町 3 丁目 3 - 5 6
免許番号：山形県知事（16）第203号
所属団体：（公社）山形県宅地建物取引業協会／東北地区不動産公正取引協議会／（公社）全国宅地建物取引業協会連合会（ほか）

取引形態
仲介