

# Sha Maison

積水ハウス品質のお部屋を シャーメゾン ショップ Shop

J R 奥羽本線

山形駅 バス6分 徒歩7分

モバイルで見る



**3LDK**  
アパート

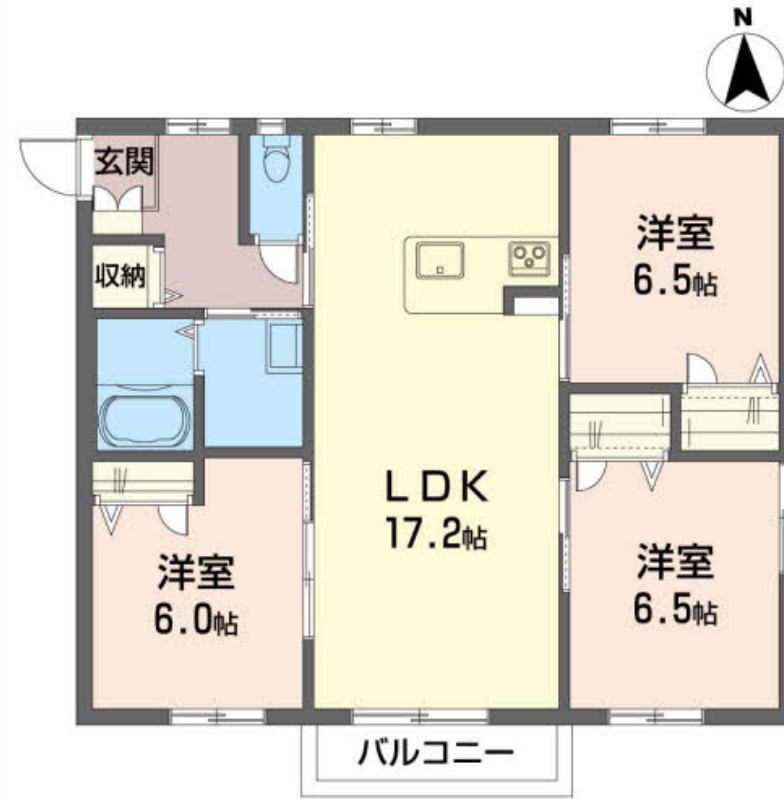
家賃 **116,000 円**

共益費等 4,000 円

敷金 1 ヶ月

礼金 1 ヶ月

駐車場 無料



この物件の  
オススメ  
ポイント

／セコム<sup>®</sup>のホームセキュリティ対応で防犯にも配慮  
／SHAIDD55（高遮音床）で2階からの音を低減！／瓦屋根と和風庭園調の外構で和モダンを演出！

この物件についている **こだわり設備**

- 高遮音床システム
- 太陽光発電
- インターネット無料(WiFi付)
- TVモニター付きインターホン
- 警備システム
- コンロ
- IHクッキングヒーター
- オール電化
- 給湯設備
- エコキュート
- 追い焚き給湯
- 洗髪洗面台

駐車場あり／オール電化／ホームセキュリティ（セコム）／光マンションタイプ（LAN）／インターネット無料（Wi-Fi対応）／高遮音床システム「SHAIDD55」／植栽／ゴミ集積場（敷地内）／駐輪場（屋根付き）／VHF・UHF・BS／地デジ対応／消火器／LGBTQフレンドリー／太陽光発電／玄関鍵（デジタルロック）／エコキュート／カラーモニター付ドアホン／IHクッキングヒーター／給湯器（追焚機能付）／アクセントクロス／給湯箇所（浴室・台所・洗面所）／バス・トイレ（セパレート）／シャワー／24H換気システム／洗髪洗面化粧台／トイレ（洗浄機能付便座）／エ

積水ハウスの賃貸住宅 シャーメゾン

Sha Maison

物件名 メゾンマスト南館 202号室  
アクセス J R 奥羽本線 山形駅 バス6分、南館 バス停 徒歩7分  
所在地 山形県山形市南館 2 丁目 1 - 2 2  
ランドマーク -

間取り 3LDK / LDK 17.2 洋室 6.5 洋室 6.5 洋室 6 (帖)  
専有面積 / 向き 76.97㎡ / 南  
築年月 / 構造 2012年7月下旬 / 軽量鉄骨・2階-2階建  
入居 / 契約期間 即時 / 2年  
駐車場 駐車場2台無料 / 舗装白線引

入居諸条件備考

諸費用及び、契約に要する費用は別途打合せ／契約更新時、更新料20,000円を頂戴します。／シャーメゾンライフSUPPORT24（月額880円税込）にご加入いただきます。／上記入居諸条件以外に、町内会費 1年毎6,000円が必要です。／火災保険へのご加入が条件となります。＊ご入居中は、借家人賠償責任保険・個人賠償責任保険が付帯された火災保険へのご加入が必要となります。積水ハウス不動産グループでは、万一の事故の際、グループが連携して迅速に対応できる「シャーメゾンライフGUARD」(\*)へのご加入を推奨しております。  
\*保険契約の取扱代理店は、積水ハウス不動産東北(株)および積水ハウス不動産パートナーズ(株)となります。／積水ハウス不動産パートナーズの保証人不要プラン『らくらくパートナー』に加入が必要です。【新規契約時】事務手数料：33,000円(税込)、【毎月】保証料：月額賃料等の2%／諸費用及び、契約に要する費用は別途打合せ／更新料：20,000円

※消費税は10%として計算しています。※掲載されている図面・写真等は、作成方法や撮影方法・時期などにより実際とは異なる場合があります。＊家具や車などは、配置のイメージであり、賃貸物件に付属していません（家具家電付き等の表示があるものを除く）。

**ポイントがたまる**  
住んでいるだけでポイントが貯まり、住替え時に家賃が最大3ヶ月分無料に!

武田不動産株式会社  
TEL:023-625-1500  
FAX: 023-625-1501

山形県山形市美畑町 9 - 2 0  
免許番号：山形県知事（7）第 1 8 0 1 号  
所属団体：（公社）山形県宅地建物取引業協会／東北地区不動産公正取引協議会

取引形態  
仲介