

Sha Maison

積水ハウス品質のお部屋を シャーメゾン ショップ Shop

J R 奥羽本線

山形駅 バス11分 徒歩6分

モバイルで見る



2LDK アパート

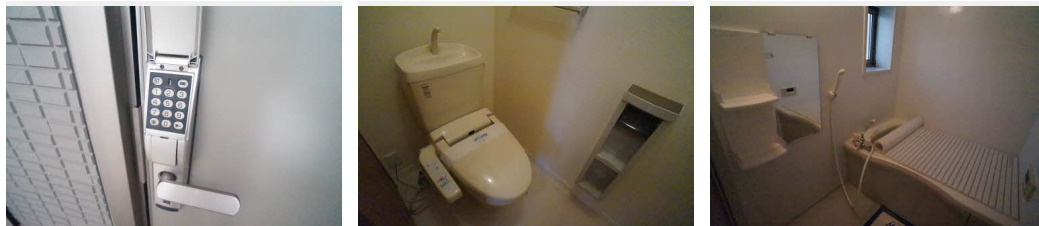
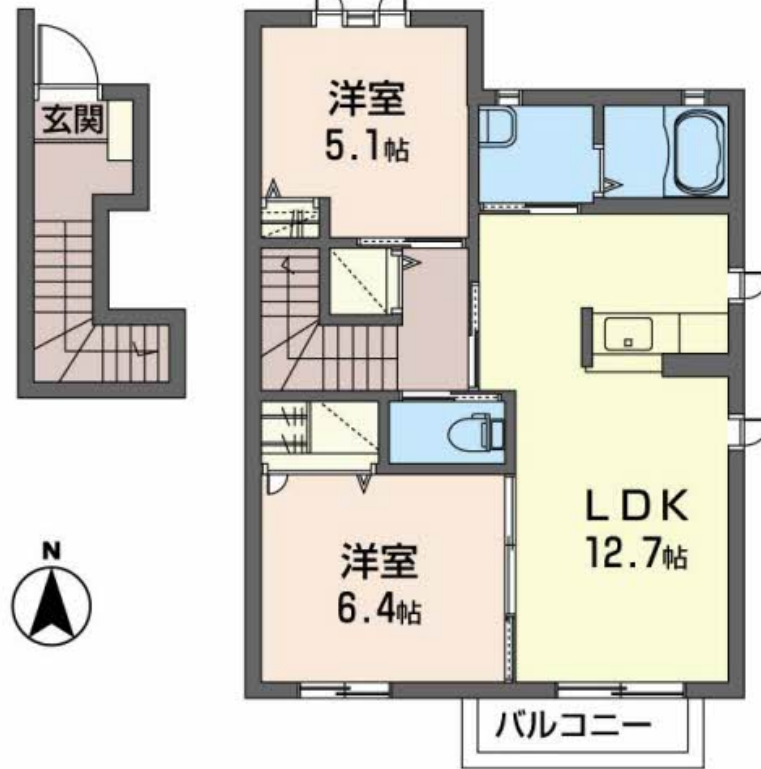
家賃 71,000 円

共益費等 4,000 円

敷金 0 ヶ月

礼金 1 ヶ月

駐車場 無料



積水ハウスの賃貸住宅 シャーメゾン

Sha Maison

この物件の
オススメ
ポイント

南原中央公園徒歩1分(20m)!光インターネット
Wi-Fi使い放題♪引越した当日から簡単に利用できます。

この物件についている こだわり設備

- 宅配BOX
- 対面キッチン
- 温水洗浄便座
- しゃ熱断熱複層ガラス
- 給湯設備
- エアコン
- インターネット無料(WiFi付)
- 追い焚き給湯
- フローリング付
- TVモニター付きインターホン
- 洗髪洗面台
- 大型収納

駐車場あり/駐車場(屋根付き)/ゴミ集積場(敷地内)/消火器/インターネット無料
(Wi-Fi対応)/LGBTQフレンドリー/高齢者対応可/宅配BOX/玄関鍵(デジタルロック)
)/対面キッチン/カラーモニター付ドアホン/ストッカー/照明器具(全室)/火災警報器(煙感知式)
)/しゃ熱断熱複層ガラス/給湯器(追焚機能付)/給湯箇所(浴室・台所・洗面所)/バス・トイレ
(セパレート)/24H換気システム/シャワー/洗髪洗面化粧台/トイレ(洗浄機能付便座)/エア
コン/フローリング/洗濯機置場(室内)

物件名 ユートピア カトリア 201号室

間取り 2LDK/LDK12.7 洋室6.4 洋室5.1(帖)

アクセス J R 奥羽本線 山形駅 バス11分、六中前 バス停 徒歩6分

専有面積 / 向き 58.45㎡ / 南

所在地 山形県山形市南原町3丁目13-3

築年月 / 構造 2009年7月下旬 / 軽量鉄骨・2階-2階建

入居 / 契約期間 2024年5月上旬 / 2年

ランドマーク -

駐車場 駐車場2台無料

入居諸条件備考

諸費用及び、契約に要する費用は別途打合せ/契約更新時、更新料20,000円を頂戴します。/シャーメゾンライフSUPPORT24(月額880円税込)にご加入いただきます。/上記入居諸条件以外に、町内会費1年毎6,000円、退去クリーニング費用(初回契約時)81,400円(税込)が必要です。/火災保険へのご加入が条件となります。*ご入居中は、借家人賠償責任保険・個人賠償責任保険が付帯された火災保険へのご加入が必要となります。積水ハウス不動産グループでは、万一の事故の際、グループが連携して迅速に対応できる「シャーメゾンライフGUARD」(*)へのご加入を推奨しております。*保険契約の取扱代理店は、積水ハウス不動産東北(株)および積水ハウス不動産パートナーズ(株)となります。/積水ハウス不動産パートナーズの保証人不要プラン『らくらくパートナー』にご加入が必要です。[新規契約時]事務手数料:33,000円(税込)、[毎月]保証料:月額賃料等の2%/諸費用及び、契約に要する費用は別途打合せ/更新料:20,000円

※消費税は10%として計算しています。※掲載されている図面・写真等は、作成方法や撮影方法・時期などにより実際とは異なる場合があります。※家具や車などは、配置のイメージであり、賃貸物件に付属していません(家具家電付き等の表示があるものを除く)。

ポイントがたまる
住んでいるだけでポイントが貯まり、
住替え時に家賃が最大3ヶ月分無料に!

武田不動産株式会社

TEL:023-625-1500
FAX: 023-625-1501

山形県山形市美畑町9-20
免許番号: 山形県知事(7)第1801号
所属団体: (公社)山形県宅地建物取引業協会/東北地区不動産公正取引協議会

取引形態
仲介