

# Sha Maison

積水ハウス品質のお部屋を シャーメゾン ショップ Shop

J R山形新幹線

山形駅 バス16分 西小学校口 バス停 徒歩4分

モバイルで見る



**2LDK**  
アパート

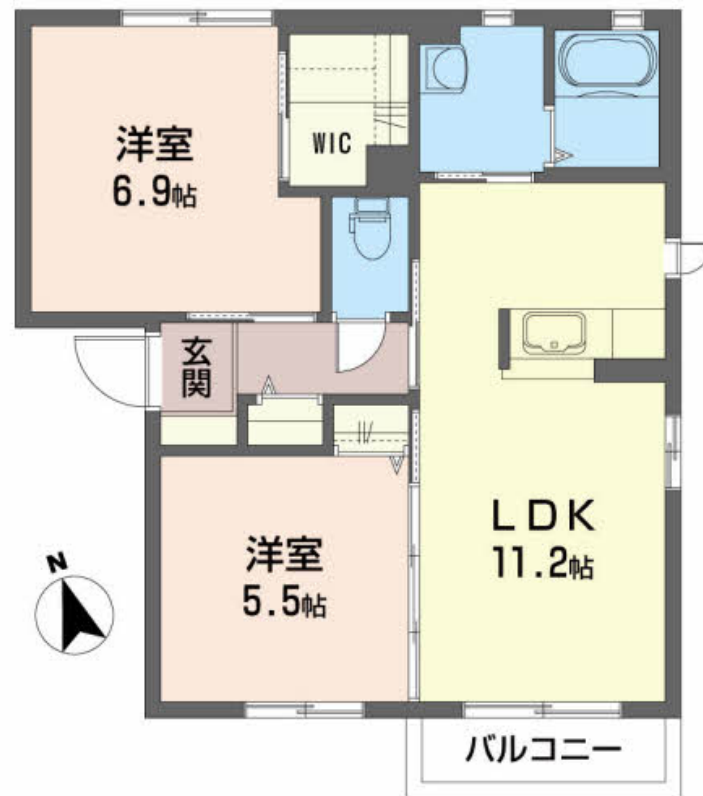
家賃 **67,000 円**

共益費等 4,000 円

敷金 0 ヶ月

礼金 1 ヶ月

駐車場 無料



積水ハウスの賃貸住宅 シャーメゾン

Sha Maison

この物件の  
オススメ  
ポイント

COOPしるにし店まで徒歩5分なので買い物便利！  
室内のモニターから、訪問者の顔を確認できるインターホンで  
す/日用品や季節物もすっきり整頓できるウォークインクロー  
ゼット付き/窓には・・・

この物件についている こだわり設備

- TVモニター付きインターホン
- 浴室乾燥機
- 給湯設備
- WIC・納戸
- 追い焚き給湯
- 洗髪洗面台
- しゃ熱断熱複層ガラス
- エアコン
- 温水洗浄便座
- P 無料 駐車場無料
- 対面キッチン 対面キッチン

駐車場あり/CA TV/ゴミ集積場(敷地内)/駐輪場(屋根付き)/消火器/LGBTQフレンドリー/高齢者対応可/地デジ対応/玄関鍵(デジタルロック)/カラーモニター付ドアホン/対面キッチン/給湯器(追焚機能付)/バス・トイレ(セパレート)/シャワー/24H換気システム/浴室乾燥機(暖房乾燥)/洗髪洗面化粧台/トイレ(洗浄機能付便座)/エアコン/Low-E複層ガラス/網戸/バルコニー/ストッカー/ウォークインクローゼット/照明器具(全室)/火災警報器(煙感知式)/洗濯機置場(室内)

物件名 エルリストン B B102号室

間取り 2LDK/LDK11.2 洋室6.9 洋室5.5 (帖)

アクセス J R山形新幹線 山形駅 バス16分、西小学校口 バス停 徒歩4分

専有面積 / 向き 54.07㎡/南

所在地 山形県山形市西田2丁目8-26

築年月 / 構造 2009年3月下旬/軽量鉄骨・1階-2階建

入居 / 契約期間 2026年6月中旬/2年

ランドマーク -

駐車場 駐車場2台無料/舗装白線引

入居諸条件備考

シャーメゾンライフSUPPORT24(月額1,320円税込)にご加入いただきます。/ご入居にかかる諸費用として、町内会費1年毎6,000円、退去クリーニング費用(初回契約時)96,800円(税込)が必要です。/火災保険へのご加入が条件となります。\*ご入居中は、借家人賠償責任保険・個人賠償責任保険が付帯された火災保険へのご加入が必要となります。積水ハウス不動産グループでは、万一の事故の際、グループが連携して迅速に対応できる「シャーメゾンライフGUARD」(\*)へのご加入を推奨しております。\*保険契約の取扱代理店は、積水ハウスシャーメゾンPM東北(株)および積水ハウスシャーメゾンパートナーズ(株)となります。/積水ハウスシャーメゾンパートナーズの保証人不要プラン『らくらくパートナー』に加入が必要です。【新規契約時】事務手数料:33,000円(税込)、【毎月】保証料:月額賃料等の2%/諸費用及びその他契約費用は別途打合せ/更新料:新賃料の1ヶ月分

No.1990133

※消費税は10%として計算しています。※掲載されている図面・写真等は、作成方法や撮影方法・時期などにより実際とは異なる場合があります。※家具や車などは、配置のイメージであり、賃貸物件に付属していません(家具家電付き等の表示があるものを除く)。

**ポイントがたまる**  
住んでいるだけでポイントが貯まり、  
住替え時に家賃が最大3ヶ月分無料に!

J A山形市不動産センター

TEL:023-631-1160

FAX: 023-625-5565

山形県山形市幸町18-20

免許番号: 山形県知事(14)第514号

所属団体: (公社)山形県宅地建物取引業協会/東北地区不動産公正取引協

議会

取引形態  
仲介