

# Sha Maison

積水ハウス品質のお部屋を シャーメゾン ショップ Shop

J R 仙山線

山形駅 徒歩14分

モバイルで見る



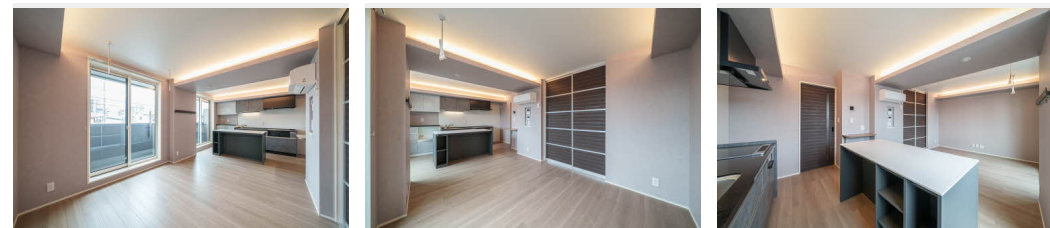
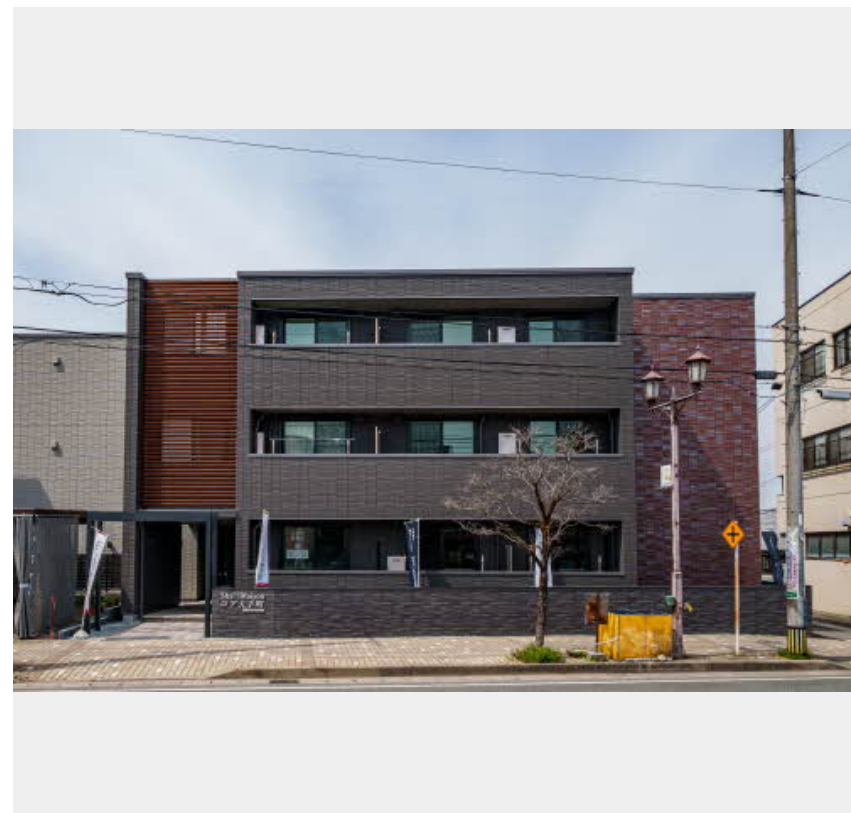
1LDK  
マンション

家賃 104,000 円

共益費等 6,000 円

敷金 1ヶ月

礼金 1ヶ月



積水ハウスの賃貸住宅 シャーメゾン

Sha Maison

この物件の  
オススメ  
ポイント

オートロック内のパブリックスペースは屋内に配置。  
上階からの音を大幅に抑える高遮音床システム「シャイド」を採用/雨や雪が吹き込まない快適な内廊下、内階段を設けています/利便性の高い・・・

## この物件についている こだわり設備

- 高遮音床システム
- インターネット無料(WiFi付)
- しゃ熱断熱複層ガラス
- 屋内共用廊下タイプ
- オートロック
- 浴室乾燥機
- エレベーター
- 防犯カメラ
- エアコン
- 宅配BOX
- TVモニター付きインターホン
- IHクッキングヒーター

駐車場あり/消火器/BS/地デジ対応/インターネット無料(Wi-Fi対応)/エレベーター/オートロック・自動ドア/宅配BOX/ゴミ集積場(敷地内)/駐輪場/高遮音床システム「SHAI DD55」/防犯カメラ/自動消火装置/ホテルライク/CS/カラーモニター付ドアホン/給湯箇所(浴室・台所・洗面所)/バス・トイレ(セパレート)/シャワー/24H換気システム/洗髪洗面化粧台/物干し/トイレ(暖房洗浄便座)/エアコン/Low-E複層ガラス/AP用フローリング/網戸/ストッカー/照明器具(全室)/火災警報器(煙感知式)/玄関鍵(カードキー)/IHクック

物件名 シャーメゾンコア大手町 204号室

アクセス J R 仙山線 山形駅 徒歩14分

所在地 山形県山形市大手町3-17

ランドマーク ● J R 山形/距離1100m

間取り 1LDK/LDK13.1 洋室5.2(帖)

専有面積/向き 45.37㎡/東

築年月/構造 2023年1月中旬/重量鉄骨・2階-3階建

入居/契約期間 2026年7月下旬/2年

駐車場 駐車場空有り/舗装白線引/月3300~6600円

入居諸条件備考

シャーメゾンライフSUPPORT24(月額1,320円税込)にご加入いただけます。/ご入居にかかる諸費用として、町内会費1年毎4,800円が必要です。/火災保険へのご加入が条件となります。\*ご入居中は、借家人賠償責任保険・個人賠償責任保険が付帯された火災保険へのご加入が必要となります。積水ハウス不動産グループでは、万一の事故の際、グループが連携して迅速に対応できる「シャーメゾンライフGUARD」(\*)へのご加入を推奨しております。\*保険契約の取扱代理店は、積水ハウスシャーメゾンPM東北(株)および積水ハウスシャーメゾンパートナーズ(株)となります。/積水ハウスシャーメゾンパートナーズの保証人不要プラン『らくらくパートナー』に加入が必要です。【新規契約時】事務手数料:33,000円(税込)、【毎月】保証料:月額賃料等の2%/諸費用及びその他契約費用は別途打合せ/更新料:新賃料の1ヶ月分

No.1994716

※消費税は10%として計算しています。※掲載されている図面・写真等は、作成方法や撮影方法・時期などにより実際とは異なる場合があります。※家具や車などは、配置のイメージであり、賃貸物件に付属していません(家具家電付き等の表示があるものを除く)。

ポイントがたまる  
住んでいるだけでポイントが貯まり、  
住替え時に家賃が最大3ヶ月分無料に!

株式会社フィルグローブ

TEL:023-674-9304

FAX: 023-674-9305

山形県山形市城西町4丁目27-27

免許番号: 山形県知事(2)第2539号

所属団体: (公社)山形県宅地建物取引業協会/東北地区不動産公正取引協

議会

取引形態  
仲介