

Sha Maison

積水ハウス品質のお部屋を シャーメゾン ショップ Shop

J R 奥羽本線

山形駅 徒歩27分

モバイルで見る



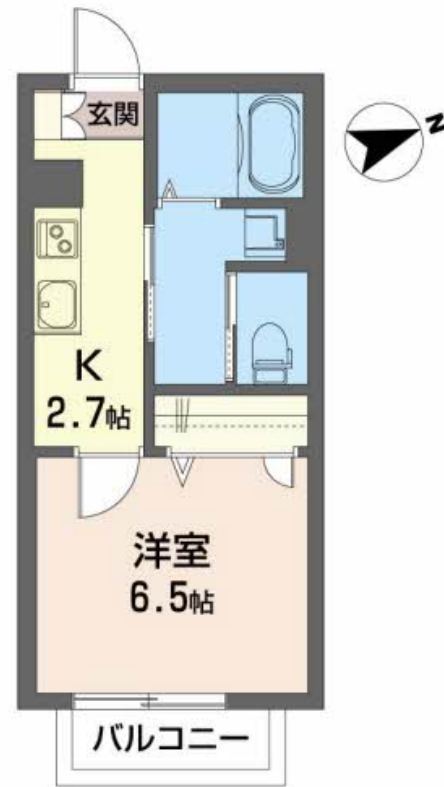
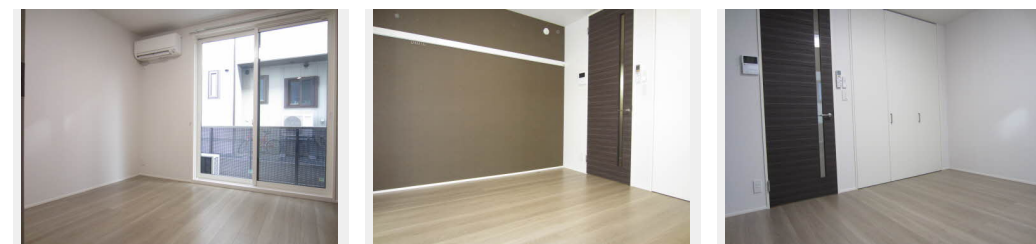
1K
アパート

家賃 **54,000 円**

共益費等 **3,000 円**

敷金 **1 ヶ月**

礼金 **1 ヶ月**



積水ハウスの賃貸住宅 シャーメゾン

Sha Maison

この物件の
**オススメ
ポイント**

山形大学小白川キャンパス正門まで徒歩2分！
宅配ボックス付きなので不在時にも荷物を受け取れます／インターネットが無料で入居後すぐに使えます／室内のモニターから、訪問者の顔を確認でき・・・

この物件についている **こだわり設備**

- 宅配BOX
- インターネット 無料(WiFi付)
- TVモニター付き インターホン
- しゃ熱断熱 複層ガラス
- エアコン
- IHクッキングヒーター
- コンロ
- コンロ
- 洗髪洗面台
- 温水洗浄便座
- フローリング付

駐車場あり／駐輪場（屋根付き）／宅配BOX／インターネット無料（Wi-Fi対応）／ゴミ集積場（敷地内）／消火器／玄関鍵（デジタルロック）／IHクッキングヒーター／カラーモニター付ドアホン／給湯箇所（浴室・台所・洗面所）／バス・トイレ（セパレート）／シャワー／24H換気システム／洗髪洗面化粧台／物干し／トイレ（暖房洗浄便座）／エアコン／Low-E複層ガラス／AP用フローリング／網戸／照明器具（全室）／火災警報器（煙感知式）

物件名	シャーメゾン パール 101号室	間取り	1K/K2.8 洋室6.5 (帖)
アクセス	J R 奥羽本線 山形駅 徒歩27分	専有面積 / 向き	26.68㎡ / 東
所在地	山形県山形市東原町 1丁目9番8号	築年月 / 構造	2021年3月中旬 / 軽量鉄骨・1階-2階建
ランドマーク	-	入居 / 契約期間	2026年7月下旬 / 2年
		駐車場	駐車場空有り / 舗装白線引 / 月5500円

入居諸条件備考

シャーメゾンライフSUPPORT24（月額1,320円税込）にご加入いただきます。／ご入居にかかる諸費用として、町内会費 1年毎 600円が必要です。／火災保険へのご加入が条件となります。＊ご入居中は、借家人賠償責任保険・個人賠償責任保険が付帯された火災保険へのご加入が必要となります。積水ハウス不動産グループでは、万一の事故の際、グループが連携して迅速に対応できる「シャーメゾンライフGUARD」(*)へのご加入を推奨しております。＊保険契約の取扱代理店は、積水ハウスシャーメゾンPM東北(株)および積水ハウスシャーメゾンパートナーズ(株)となります。／積水ハウスシャーメゾンパートナーズの保証人不要プラン『らくらくパートナー』に加入が必要です。【新規契約時】事務手数料：33,000円(税込)、【毎月】保証料：月額賃料等の2%／諸費用及びその他契約費用は別途打合せ／更新料：新賃料の1ヶ月分

※消費税は10%として計算しています。※掲載されている図面・写真等は、作成方法や撮影方法・時期などにより実際とは異なる場合があります。＊家具や車などは、配置のイメージであり、賃貸物件に付属していません（家具家電付き等の表示があるものを除く）。

No.1994305

ポイントがたまる
住んでいるだけでポイントが貯まり、
住替え時に家賃が最大3ヶ月分無料に!

千歳不動産株式会社
TEL:023-623-8011
FAX: 023-632-0974

山形県山形市東原町 3丁目3-56
免許番号：山形県知事(16)第203号
所属団体：(公社)山形県宅地建物取引業協会／東北地区不動産公正取引協議会／(公社)全国宅地建物取引業協会連合会 (ほか)

取引形態
仲介