

# Sha Maison

積水ハウス品質のお部屋を シャーメゾン ショップ Shop

J R山形新幹線

山形駅 徒歩9分

モバイルで見る



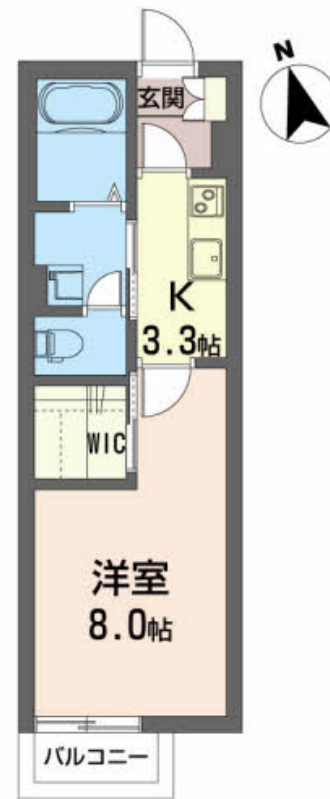
**1K**  
アパート

家賃 **55,000 円**

共益費等 4,000 円

敷金 1ヶ月

礼金 1ヶ月



積水ハウスの賃貸住宅 シャーメゾン

Sha Maison

この物件の  
オススメ  
ポイント

山形駅東口まで徒歩9分の好立地！

上階からの音を大幅に抑える高遮音床システム「シャイド」を採用／宅配ボックス付きなので不在時にも荷物を受け取れます／インターネットが無料で入居後すぐ・・・

## この物件についている こだわり設備

- 高遮音床システム
- 宅配BOX
- インターネット無料(WiFi付)
- TVモニター付きインターホン
- しゃ熱断熱複層ガラス
- 浴室乾燥機
- エアコン
- IHクッキングヒーター
- 室内物干
- コンロ
- 給湯設備
- エコジョーズ

駐車場あり／インターネット無料(Wi-Fi対応)／高遮音床システム「SHAI DD55」／駐輪場(屋根付き)／ゴミ集積場(敷地内)／消火器／宅配BOX／エコジョーズ／室内物干し／IHクッキングヒーター／浴室乾燥機／カラーモニター付ドアホン／給湯箇所(浴室・台所・洗面所)／バス・トイレ(セパレート)／シャワー／24H換気システム／洗髪洗面化粧台／トイレ(暖房洗浄便座)／エアコン／Low-E複層ガラス／AP用フローリング／網戸／ストッカー／照明器具(全室)／火災警報器(煙感知式)

物件名 シャーメゾン八日町 104号室

アクセス J R山形新幹線 山形駅 徒歩9分  
J R山形新幹線 山形駅 バス3分、八日町1丁目 バス停 徒歩

所在地 山形県山形市八日町1丁目1-11

ランドマーク -

間取り 1K / K3.3 洋室8 (帖)

専有面積 / 向き 28.68㎡ / 南

築年月 / 構造 2016年12月下旬 / 軽量鉄骨・1階-2階建

入居 / 契約期間 2026年8月中旬 / 2年

駐車場 駐車場空有り / 舗装白線引 / 月5500円

入居諸条件備考

シャーメゾンライフSUPPORT24(月額1,320円税込)にご加入いただきます。／ご入居にかかる諸費用として、町内会費1年毎3,000円が必要です。／火災保険へのご加入が条件となります。＊ご入居中は、借家人賠償責任保険・個人賠償責任保険が付帯された火災保険へのご加入が必要となります。積水ハウス不動産グループでは、万一の事故の際、グループが連携して迅速に対応できる「シャーメゾンライフGUARD」(\*)へのご加入を推奨しております。＊保険契約の取扱代理店は、積水ハウスシャーメゾンPM東北(株)および積水ハウスシャーメゾンパートナーズ(株)となります。／積水ハウスシャーメゾンパートナーズの保証人不要プラン『らくらくパートナー』に加入が必要です。【新規契約時】事務手数料:33,000円(税込)、【毎月】保証料:月額賃料等の2% / 諸費用及びその他契約費用は別途打合せ / 更新料:新賃料の1ヶ月分

No.1994799

※消費税は10%として計算しています。※掲載されている図面・写真等は、作成方法や撮影方法・時期などにより実際とは異なる場合があります。＊家具や車などは、配置のイメージであり、賃貸物件に付属していません(家具家電付き等の表示があるものを除く)。

**ポイントがたまる**  
住んでいるだけでポイントが貯まり、  
住替え時に家賃が最大3ヶ月分無料に!

武田不動産株式会社  
TEL:023-625-1500  
FAX: 023-625-1501

山形県山形市美畑町9-20  
免許番号: 山形県知事(7)第1801号  
所属団体: (公社)山形県宅地建物取引業協会 / 東北地区不動産公正取引協議会

取引形態  
仲介