

# Sha Maison

積水ハウス品質のお部屋を シャーメゾン ショップ Shop

J R 奥羽本線

北山形駅 徒歩2分

モバイルで見る



**1LDK**  
マンション

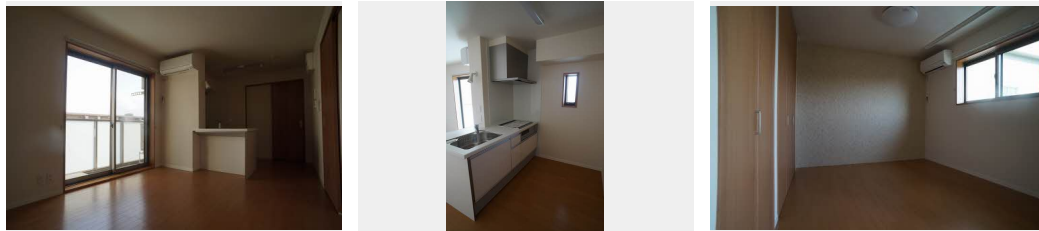
家賃 **67,000 円**

共益費等 5,000 円

敷金 0 ヶ月

礼金 1.5 ヶ月

駐車場 無料



積水ハウスの賃貸住宅 シャーメゾン

Sha Maison

この物件の  
オススメ  
ポイント

北山形駅西口まで190m (徒歩3分) !

上階からの音を大幅に抑える高遮音床システム「シャイド」を採用/宅配ボックス付きなので不在時にも荷物を受け取れます/インターネットが無料で入居・・・

この物件についている **こだわり設備**

- 高遮音床システム
- 宅配BOX
- インターネット無料(WiFi付)
- オートロック
- TVモニター付きインターホン
- しゃ熱断熱複層ガラス
- オール電化
- 駐車場無料
- 浴室乾燥機
- エアコン
- 対面キッチン
- IHクッキングヒーター

駐車場あり/オートロック/オール電化/高遮音床システム「SHAI DD55」/駐輪場(屋根付き)/ゴミ集積場(敷地内)/消火器/LGBTQフレンドリー/高齢者対応可/VHF・UHF/宅配BOX/インターネット無料(Wi-Fi対応)/玄関鍵(カードキー)/エコキュート/IHクッキングヒーター/浴室乾燥機(暖房乾燥)/エアコン/カラーモニター付ドアホン/ユニットバス1318/対面キッチン/給湯箇所(浴室・台所・洗面所)/室内物干し/バス・トイレ(セパレート)/シャワー/24H換気システム/洗髪洗面化粧台/トイレ(暖房洗浄便座)/Low-E複層ガラス

物件名 シャーメゾン北山形 202号室  
アクセス J R 奥羽本線 北山形駅 徒歩2分  
所在地 山形県山形市北山形 1丁目3-40  
ランドマーク -

間取り 1LDK/LDK10 洋室5.5 (帖)  
専有面積 / 向き 40.64㎡/南  
築年月 / 構造 2016年5月下旬/重量鉄骨・2階-3階建  
入居 / 契約期間 2026年6月中旬/2年  
駐車場 駐車場2台無料/舗装白線引

入居諸条件備考

シャーメゾンライフSUPPORT24 (月額1,320円税込)にご加入いただきます。/ご入居にかかる諸費用として、町内会費 1年毎 5,400円、退去クリーニング費用(初回契約時) 105,600円(税込)が必要です。/火災保険へのご加入が条件となります。\*ご入居中は、借家人賠償責任保険・個人賠償責任保険が付帯された火災保険へのご加入が必要となります。積水ハウス不動産グループでは、万一の事故の際、グループが連携して迅速に対応できる「シャーメゾンライフGUARD」(\*)へのご加入を推奨しております。\*保険契約の取扱代理店は、積水ハウスシャーメゾンPM東北(株)および積水ハウスシャーメゾンパートナーズ(株)となります。/積水ハウスシャーメゾンパートナーズの保証人不要プラン『らくらくパートナー』に加入が必要です。【新規契約時】事務手数料: 33,000円(税込)、【毎月】保証料: 月額賃料等の2%/諸費用及びその他契約費用は別途打合せ/更新料: 新賃料の1ヶ月分

No.1992580

※消費税は10%として計算しています。※掲載されている図面・写真等は、作成方法や撮影方法・時期などにより実際とは異なる場合があります。※家具や車などは、配置のイメージであり、賃貸物件に付属していません(家具家電付き等の表示があるものを除く)。

**ポイントがたまる**  
住んでいるだけでポイントが貯まり、住替え時に家賃が最大3ヶ月分無料に!

J A 山形市不動産センター

TEL:023-631-1160  
FAX: 023-625-5565

山形県山形市幸町18-20  
免許番号: 山形県知事(14)第514号  
所属団体: (公社)山形県宅地建物取引業協会/東北地区不動産公正取引協議会

取引形態  
仲介