

Sha Maison

積水ハウス品質のお部屋を シャーメゾン ショップ Shop

山交バス

バス 東北中央病院 下車 徒歩9分

モバイルで見る



1LDK
アパート

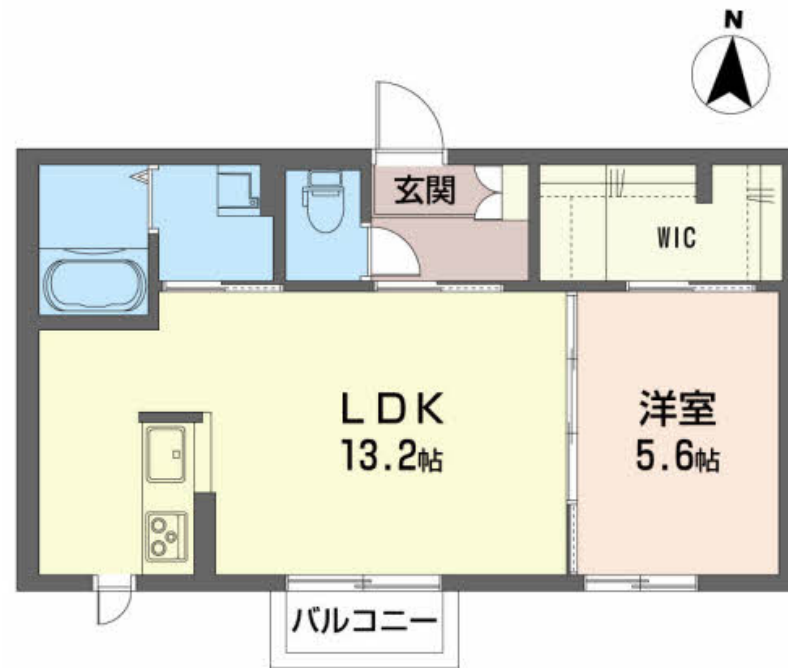
家賃 **64,000 円**

共益費等 3,000 円

敷金 2ヶ月

礼金 1ヶ月

駐車場 無料



この物件の
オススメ
ポイント

ペット可物件！／エコキュート、IHクッキングヒーター、ズバ暖エアコン完備！／オール電化、全戸エアコン2台付き！

この物件についている こだわり設備

- TVモニター付きインターホン
- ペット相談可
- 対面キッチン
- 対面キッチン
- コンロ
- IHクッキングヒーター
- オール電化
- 給湯設備
- エコキュート
- 洗髪洗面台
- 温水洗浄便座
- エアコン
- フローリング付

駐車場あり／オール電化／ゴミ集積場（敷地内）／駐輪場（屋根付き）／ペット相談可（犬・猫可）／VHF・UHF・BS／地デジ対応／消火器／LGBTQフレンドリー／高齢者対応可／玄関鍵（デジタルロック）／対面キッチン／IHクッキングヒーター／ユニットバス1318／アクセントクロス／カラーモニター付ドアホン／エコキュート／給湯箇所（浴室・台所・洗面所）／バス・トイレ（セパレート）／24H換気システム／シャワー／洗髪洗面化粧台／物干し／トイレ（洗浄機能付便座）／エアコン／複層ガラス／フローリング／網戸／バルコニー／ストッカー／下駄箱／火災警報器

物件名 シャーメゾン双月 202号室
アクセス バス、東北中央病院 バス停 徒歩9分
所在地 山形県山形市双月町 4丁目 2番 20号
ランドマーク ●東北中央病院／徒歩9分

間取り 1LDK／LDK13.2 洋室5.6（帖）
専有面積 / 向き 45.35㎡ / 南
築年月 / 構造 2015年10月下旬 / 軽量鉄骨・2階-2階建
入居 / 契約期間 2024年5月上旬 / 2年
駐車場 駐車場2台無料 / 舗装白線引

入居諸条件備考

諸費用及び、契約に要する費用は別途打合せ／契約更新時、更新料20,000円を頂戴します。／シャーメゾンライフSUPPORT24（月額880円税込）にご加入いただきます。／上記入居諸条件以外に、町内会費 1年毎4,500円が必要です。／火災保険へのご加入が条件となります。＊ご入居中は、借家人賠償責任保険・個人賠償責任保険が付帯された火災保険へのご加入が必要となります。積水ハウス不動産グループでは、万一の事故の際、グループが連携して迅速に対応できる「シャーメゾンライフGUARD」(*)へのご加入を推奨しております。
*保険契約の取扱代理店は、積水ハウス不動産東北(株)および積水ハウス不動産パートナーズ(株)となります。／積水ハウス不動産パートナーズの保証人不要プラン『らくらくパートナー』に加入が必要です。【新規契約時】事務手数料：33,000円(税込)、【毎月】保証料：月額賃料等の2%／諸費用及び、契約に要する費用は別途打合せ／更新料：20,000円

※消費税は10%として計算しています。※掲載されている図面・写真等は、作成方法や撮影方法・時期などにより実際とは異なる場合があります。＊家具や車などは、配置のイメージであり、賃貸物件に付属していません（家具家電付き等の表示があるものを除く）。

ポイントがたまる
住んでいるだけでポイントが貯まり、
住替え時に家賃が最大3ヶ月分無料に!

J A やまがた不動産センター

TEL:023-624-8260
FAX: 023-624-5825

山形県山形市旅籠町 1丁目 12-33
免許番号：山形県知事（6）第1936号
所属団体：（公社）山形県宅地建物取引業協会／東北地区不動産公正取引協議会

取引形態
仲介