

Sha Maison

積水ハウス品質のお部屋を シャーメゾン ショップ Shop

J R 奥羽本線

山形駅 バス16分 徒歩4分

モバイルで見る



1LDK
アパート

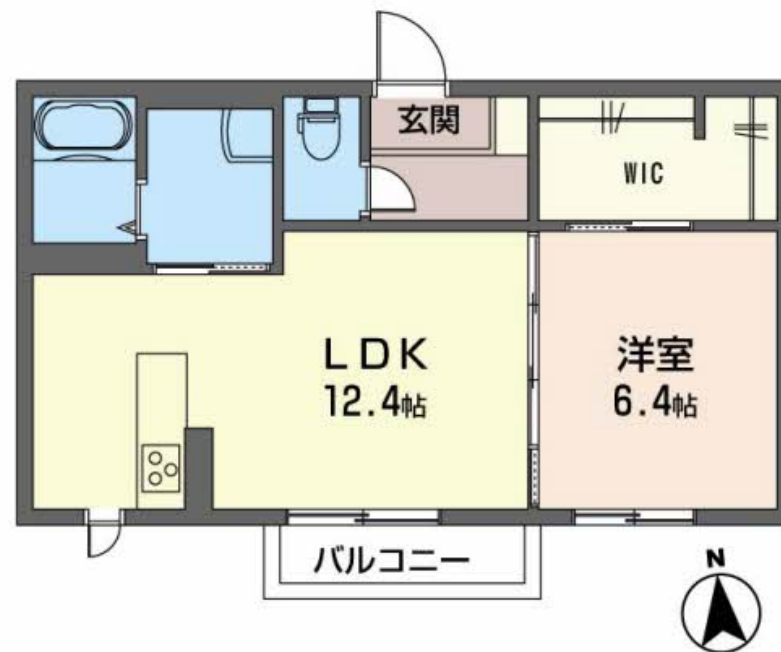
家賃 **65,000 円**

共益費等 4,000 円

敷金 0 ヶ月

礼金 1 ヶ月

駐車場 無料



この物件の
オススメ
ポイント

『安心』『快適』なオール電化！Wi-Fi付き！！駐車場
2台付！！

この物件についている **こだわり設備**

- しゃ熱断熱 複層ガラス
- インターネット 無料(WiFi付)
- TVモニター付き インターホン
- 防犯カメラ
- 対面キッチン
- 対面キッチン
- コンロ
- IHクッキングヒーター
- オール電化
- 給湯設備
- 浴室乾燥機
- 洗髪洗面台
- 温水洗浄便座

駐車場あり/オール電化/駐輪場(屋根付き)/ゴミ集積場(敷地内)/防犯カメラ/インターネット無料(Wi-Fi対応)/LGBTQフレンドリー/高齢者対応可/玄関鍵(デジタルロック)/カラーモニター付ドアホン/IHクッキングヒーター/電気温水器/浴室乾燥機(暖房乾燥)/しゃ熱断熱複層ガラス/照明器具(全室)/ストッカー/対面キッチン/給湯箇所(浴室・台所・洗面所)/バス・トイレ(セパレート)/シャワー/24H換気システム/バルコニー/火災警報器(煙感知式)/洗髪洗面化粧台/トイレ(洗浄機能付便座)/エアコン/フローリング

積水ハウスの賃貸住宅 シャーメゾン

Sha Maison

物件名 ベルスクエア A A102号室

間取り 1LDK/LDK12.4 洋室6.4(帖)

アクセス J R 奥羽本線 山形駅 バス16分、印役寺前 バス停 徒歩4分

専有面積 / 向き 45.35㎡ / 南

所在地 山形県山形市鈴川町 3 丁目 5 - 5

築年月 / 構造 2010年1月下旬 / 軽量鉄骨・1階-2階建

入居 / 契約期間 即時 / 2年

ランドマーク -

駐車場 駐車場2台無料 / 舗装白線引

入居諸条件備考

諸費用及び、契約に要する費用は別途打合せ/契約更新時、更新料20,000円を頂戴します。/シャーメゾンライフSUPPORT24(月額880円税込)にご加入いただきます。/上記入居諸条件以外に、退去クリーニング費用(初回契約時)68,200円(税込)が必要です。/火災保険へのご加入が条件となります。*ご入居中は、借家人賠償責任保険・個人賠償責任保険が付帯された火災保険へのご加入が必要となります。積水ハウス不動産グループでは、万一の事故の際、グループが連携して迅速に対応できる「シャーメゾンライフGUARD」(*)へのご加入を推奨しております。*保険契約の取扱代理店は、積水ハウス不動産東北(株)および積水ハウス不動産パートナーズ(株)となります。/積水ハウス不動産パートナーズの保証人不要プラン『らくらくパートナー』にご加入が必要です。[新規契約時]事務手数料:33,000円(税込)、[毎月]保証料:月額賃料等の2%/諸費用及び、契約に要する費用は別途打合せ/更新料:20,000円

※消費税は10%として計算しています。※掲載されている図面・写真等は、作成方法や撮影方法・時期などにより実際とは異なる場合があります。※家具や車などは、配置のイメージであり、賃貸物件に付属していません(家具家電付き等の表示があるものを除く)。

ポイントがたまる
住んでいるだけでポイントが貯まり、
住替え時に家賃が最大3ヶ月分無料に!

有限会社鈴木宅建事務所

TEL:023-635-2106
FAX: 023-635-2156

山形県山形市五十鈴1丁目2-23
免許番号: 山形県知事(7)第1780号
所属団体: (公社)山形県宅地建物取引業協会/東北地区不動産公正取引協議会

取引形態
仲介