

# Sha Maison

積水ハウス品質のお部屋を シャーメゾン ショップ Shop

J R 奥羽本線

山形駅 バス10分 桜田 バス停 徒歩3分

モバイルで見る



## 1LDK アパート

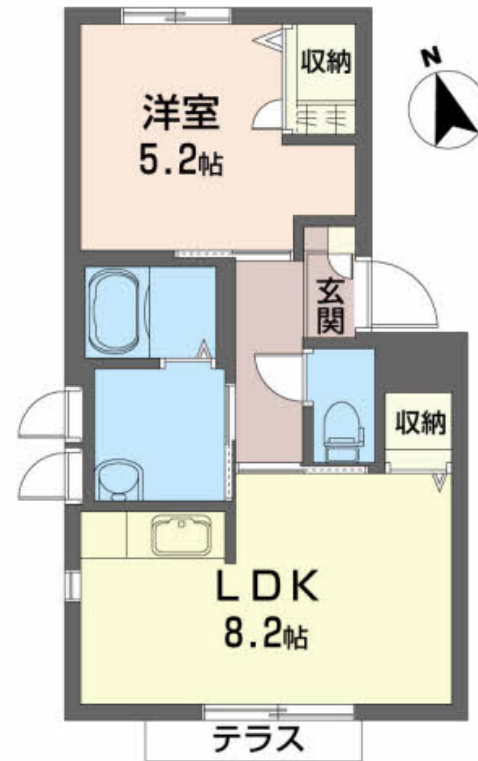
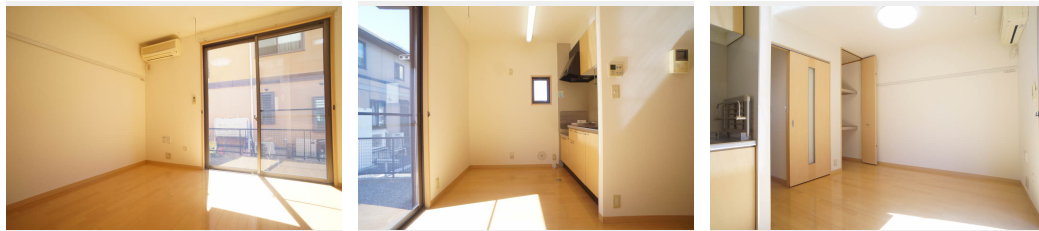
### 家賃 54,000 円

共益費等 5,000 円

敷金 0 ヶ月

礼金 1 ヶ月

駐車場 無料



積水ハウスの賃貸住宅 シャーメゾン

## Sha Maison

この物件の  
オススメ  
ポイント

くらしのセンターコープ桜田まで徒歩4分なので買い物便利！  
インターネットが無料で入居後すぐに使えます／室内のモニターから、訪問者の顔を確認できるインターホンです／各お部屋専用の外部・・・

### この物件についている こだわり設備

- インターネット 無料(WiFi付)
- TVモニター付き インターホン
- 無料 駐車場無料
- 追い焚き給湯
- エアコン
- 給湯設備
- 洗髪洗面台
- 温水洗浄便座

駐車場あり／BS／インターネット無料(Wi-Fi対応)／LGBTQフレンドリー／高齢者対応可／玄関鍵(デジタルロック)／火災警報器／複層ガラス／照明器具(全室)／下駄箱／ストッカー／トイレ(洗浄機能付便座)／洗髪洗面化粧台／エアコン／シャワー／給湯器(追焚機能付)／モニタードアホン／バス・トイレ(セパレート)

|        |                                |           |                           |
|--------|--------------------------------|-----------|---------------------------|
| 物件名    | 桜田東シャーメゾン A 102号室              | 間取り       | 1LDK / LDK 8.2 洋室 5.2 (帖) |
| アクセス   | J R 奥羽本線 山形駅 バス10分、桜田 バス停 徒歩3分 | 専有面積 / 向き | 36.0㎡ / 南                 |
| 所在地    | 山形県山形市桜田東 4丁目 6-2              | 築年月 / 構造  | 2004年3月上旬 / 軽量鉄骨・1階-2階建   |
| ランドマーク | -                              | 入居 / 契約期間 | 2026年5月中旬 / 2年            |
|        |                                | 駐車場       | 駐車場無料 / 舗装白線引             |

入居諸条件備考

シャーメゾンライフSUPPORT24(月額1,320円税込)にご加入いただきます。／ご入居にかかる諸費用として、退去クリーニング費用(初回契約時)81,400円(税込)が必要です。／火災保険へのご加入が条件となります。＊ご入居中は、借家人賠償責任保険・個人賠償責任保険が付帯された火災保険へのご加入が必要となります。積水ハウス不動産グループでは、万一の事故の際、グループが連携して迅速に対応できる「シャーメゾンライフGUARD」(\*)へのご加入を推奨しております。＊保険契約の取扱代理店は、積水ハウスシャーメゾンPM東北(株)および積水ハウスシャーメゾンパートナーズ(株)となります。／積水ハウスシャーメゾンパートナーズの保証人不要プラン『らくらくパートナー』にご加入が必要です。【新規契約時】事務手数料：33,000円(税込)、【毎月】保証料：月額賃料等の2%／諸費用及びその他契約費用は別途打合せ／更新料：新賃料の1ヶ月分

No.1995550

※消費税は10%として計算しています。※掲載されている図面・写真等は、作成方法や撮影方法・時期などにより実際とは異なる場合があります。＊家具や車などは、配置のイメージであり、賃貸物件に付属していません(家具家電付き等の表示があるものを除く)。

**ポイントがたまる**  
住んでいるだけでポイントが貯まり、  
住替え時に家賃が最大3ヶ月分無料に!

千歳不動産株式会社  
TEL:023-623-8011  
FAX: 023-632-0974

山形県山形市東原町3丁目3-56  
免許番号：山形県知事(16)第203号  
所属団体：(公社)山形県宅地建物取引業協会／東北地区不動産公正取引協議会／(公社)全国宅地建物取引業協会連合会(ほか)

取引形態  
仲介