

# Sha Maison

積水ハウス品質のお部屋を シャーメゾン ショップ Shop

J R 奥羽本線

山形駅 バス6分 徒歩2分

📱 モバイルで見る



**1LDK**  
アパート

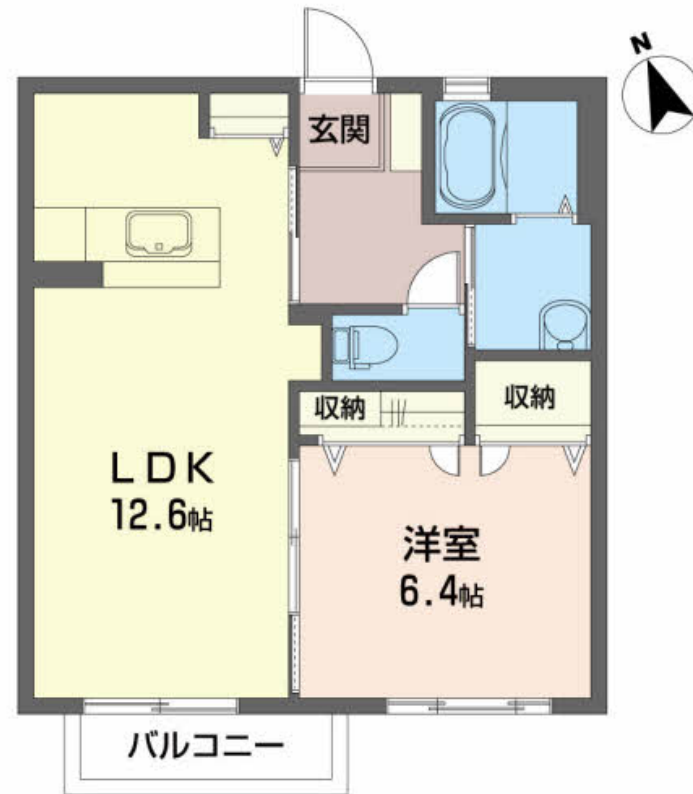
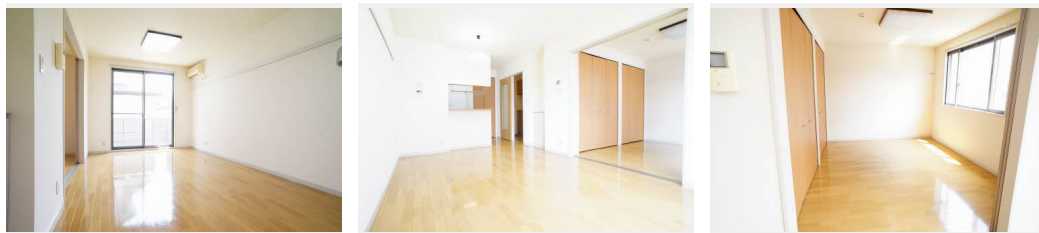
家賃 **61,000 円**

共益費等 **4,000 円**

敷金 **0 ヶ月**

礼金 **1 ヶ月**

🅐 **無料**



この物件の  
おすすめ  
ポイント

積水ハウスの賃貸住宅 『シャーメゾン』 / ヤマザワ白山店、  
ヤマザワ南栄町2丁目店近く買い物便利！

この物件についている **こだわり設備**

- インターネット 無料(WiFi付)
- TVモニター付き インターホン
- 給湯設備
- 追い焚き給湯
- 洗髪洗面台
- 室内物干
- 温水洗浄便座
- エアコン
- 大型収納
- 🅐 **無料** 駐車場無料

駐車場あり / BS / 駐輪場 / LGBTQフレンドリー / インターネット無料 (Wi-Fi対応) / 高齢者対応可 / 玄関鍵 (デジタルロック) / 火災警報器 / 室内物干し / 複層ガラス / モニタ付ドアホン / 照明器具 (全室) / 下駄箱 / 給湯器 (追焚機能付) / ストッカー / バルコニー / トイレ (洗浄機能付便座) / 洗髪洗面化粧台 / エアコン / シャワー / バス・トイレ (セパレート) / 洗濯機置場 (室内)

物件名	クレセント白山A 102号室	間取り	1LDK / LDK 12.6 洋室6.4 (帖)
アクセス	J R 奥羽本線 山形駅 バス6分、南栄町三丁目 バス停 徒歩2分	専有面積 / 向き	45.5㎡ / 南
所在地	山形県山形市白山1丁目6-20	築年月 / 構造	2002年9月上旬 / 軽量鉄骨・1階-2階建
ランドマーク	-	入居 / 契約期間	即時 / 2年
		駐車場	駐車場2台無料 / 舗装白線引

入居諸条件備考

諸費用及び、契約に要する費用は別途打合せ / 契約更新時、更新料20,000円を頂戴します。 / シャーメゾンライフSUPPORT24 (月額880円税込) にご加入いただきます。 / 上記入居諸条件以外に、町内会費 1年毎2,000円、退去クリーニング費用 (初回契約時) 68,200円 (税込) が必要です。 / 火災保険へのご加入が条件となります。 \*ご入居中は、借家人賠償責任保険・個人賠償責任保険が付帯された火災保険へのご加入が必要となります。積水ハウス不動産グループでは、万一の事故の際、グループが連携して迅速に対応できる「シャーメゾンライフGUARD」(\*) へのご加入を推奨しております。 \*保険契約の取扱代理店は、積水ハウス不動産東北(株) および積水ハウス不動産パートナーズ(株) となります。 / 積水ハウス不動産パートナーズの保証人不要プラン『らくらくパートナー』 に加入が必要です。 [新規契約時] 事務手数料: 33,000円 (税込)、 [毎月] 保証料: 月額賃料等の2% / 諸費用及び、契約に要する費用は別途打合せ / 更新料: 20,000円

※消費税は10%として計算しています。※掲載されている図面・写真等は、作成方法や撮影方法・時期などにより実際とは異なる場合があります。※家具や車などは、配置のイメージであり、賃貸物件に付属していません (家具家電付き等の表示があるものを除く)。

**ポイントがたまる**  
住んでいるだけでポイントが貯まり、  
住替え時に家賃が最大3ヶ月分無料に!

## J A やまがた不動産センター

TEL:023-624-8260  
FAX: 023-624-5825

山形県山形市旅籠町1丁目12-33  
免許番号: 山形県知事(6)第1936号  
所属団体: (公社)山形県宅地建物取引業協会 / 東北地区不動産公正取引協議会

取引形態  
仲介